



Power Valves HEFBOOM EN GEWICHT KIT VOOR TERUGSLAGKLEPPEN 41/D

001

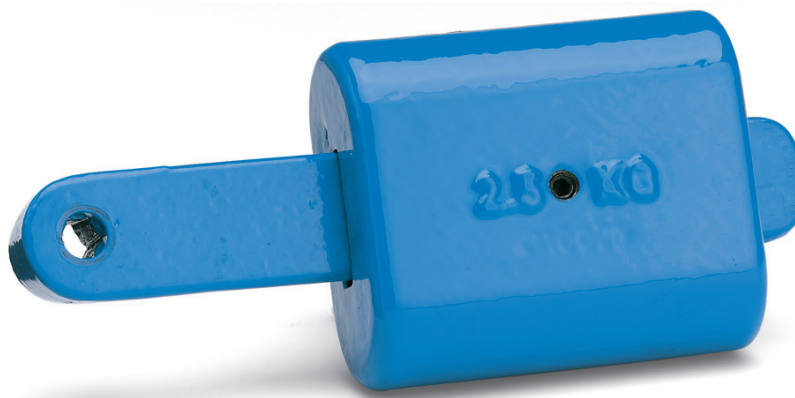
PV terugslagkleppen met hefboom en gewicht zijn geschikt voor installaties met een verhoogd risico op waterslag bij standaard stroomsnelheden. De oplossing maakt visuele controle mogelijk. Het is ook mogelijk om de klep van de terugslagklep handmatig te bedienen door het gebruik van de hefboom. Het gewicht is instelbaar op de hefboom om zodoende een zorgvuldige afsluiting te realiseren zowel tegen de zitting alsook een optimale sluiting snelheid om waterslag te voorkomen. De hefboom en gewicht zijn van nodulair gietijzer en voorzien van blauwe epoxy coating.

Productomschrijving

Terugslagklep hefboom en gewicht kit

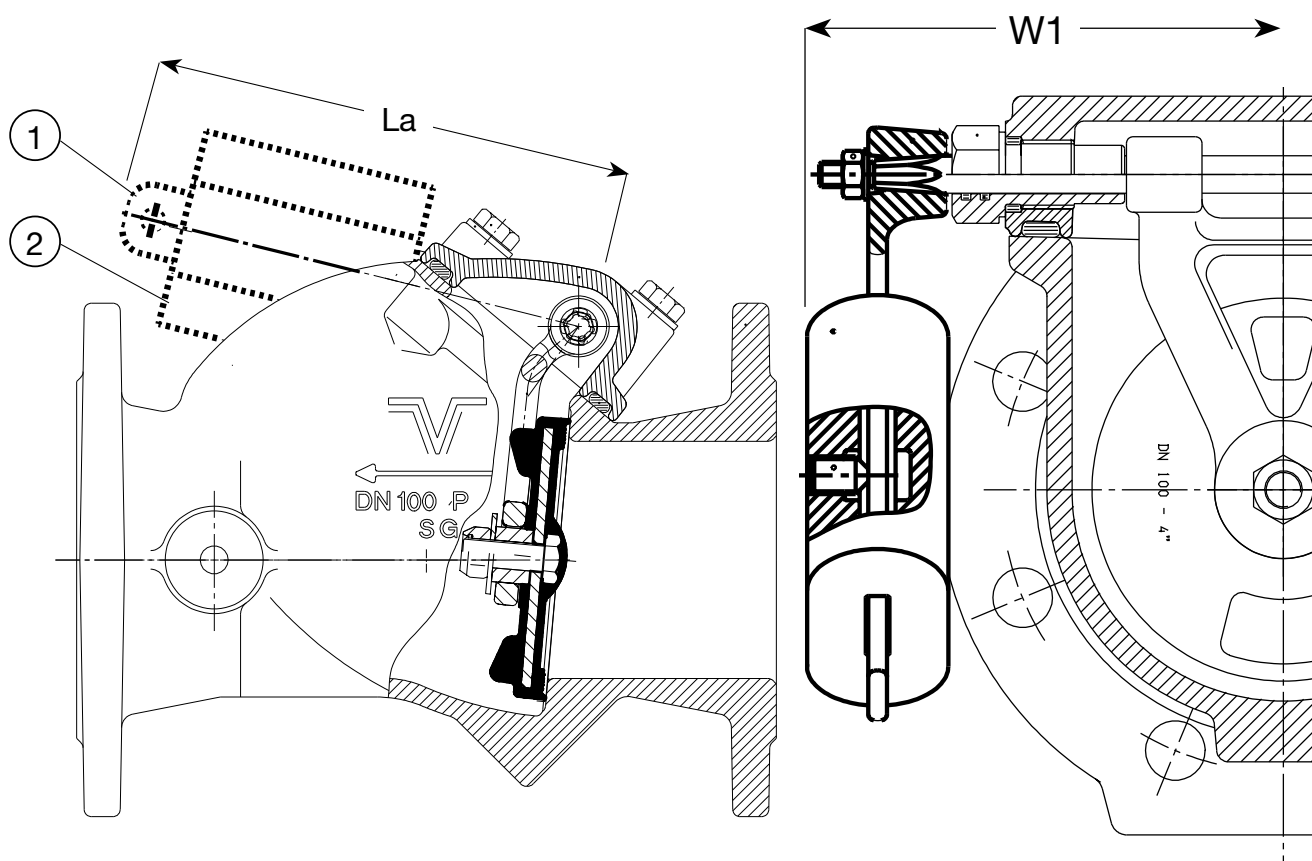
Normering:

- Ontworpen volgens DIN/EN,



**Power
Valves**

Versie nr. 1 - 04-01-2018



Onderdelen:

1. Hefboom	Nodulair gietijzer	2. Gewicht	Nodulair gietijzer
------------	--------------------	------------	--------------------

Onderdelen kunnen door minimaal gelijkwaardige materialen vervangen worden.

Referentienummers en afmetingen:

Artikel nr.	DN/DN mm	La mm	W1 mm	Gewicht in kg
41-080-23-000	50 - 80	150	148	2.5
41-100-23-000	100 - 100	185	158	3.5
41-150-23-000	125 - 150	230	200	5.2
41-200-23-000	200 - 200	280	230	13
41-300-23-000	250 - 300	525	405	13

De gepresenteerde tekeningen, materialen en specificaties kunnen zonder voorafgaande kennisgeving gewijzigd worden in het kader van het continue verbeteringsproces van onze producten.