

Catalogus groep 1/2/3

Afsluiters, automatische afsluiters,
terugslagkleppen



Index

1	Handbediende kranen	
2	Automatische kranen	
3	Terugslagkleppen	
4	Filters	
5	Sproeiers & Druppelaars	
6	Meet & Regel	
7	Buizen & Slangen	
8	Afvoerfittingen	
9	PVC & PE fittingen	

Voorwoord

Geachte relatie,

Hierbij treft u aan, onze documentatie "*Handbediende kranen, automatische kranen en terugslagkleppen*". Hierin vindt u ons gehele leveringsprogramma op het gebied van handbediende/automatische kranen en afsluiters en terugslagkleppen. Van vrijwel alle producten is uitvoerige technische informatie digitaal verkrijgbaar.

Prijzen hebben wij niet vermeld, in verband met constante wijzigingen.
Een digitale versie van deze lijst kunnen wij naar u e-mailen indien u dit wenst.

Uiteraard zijn alle prijzen, ook van ons overige programma, bruto/netto beschikbaar voor u.

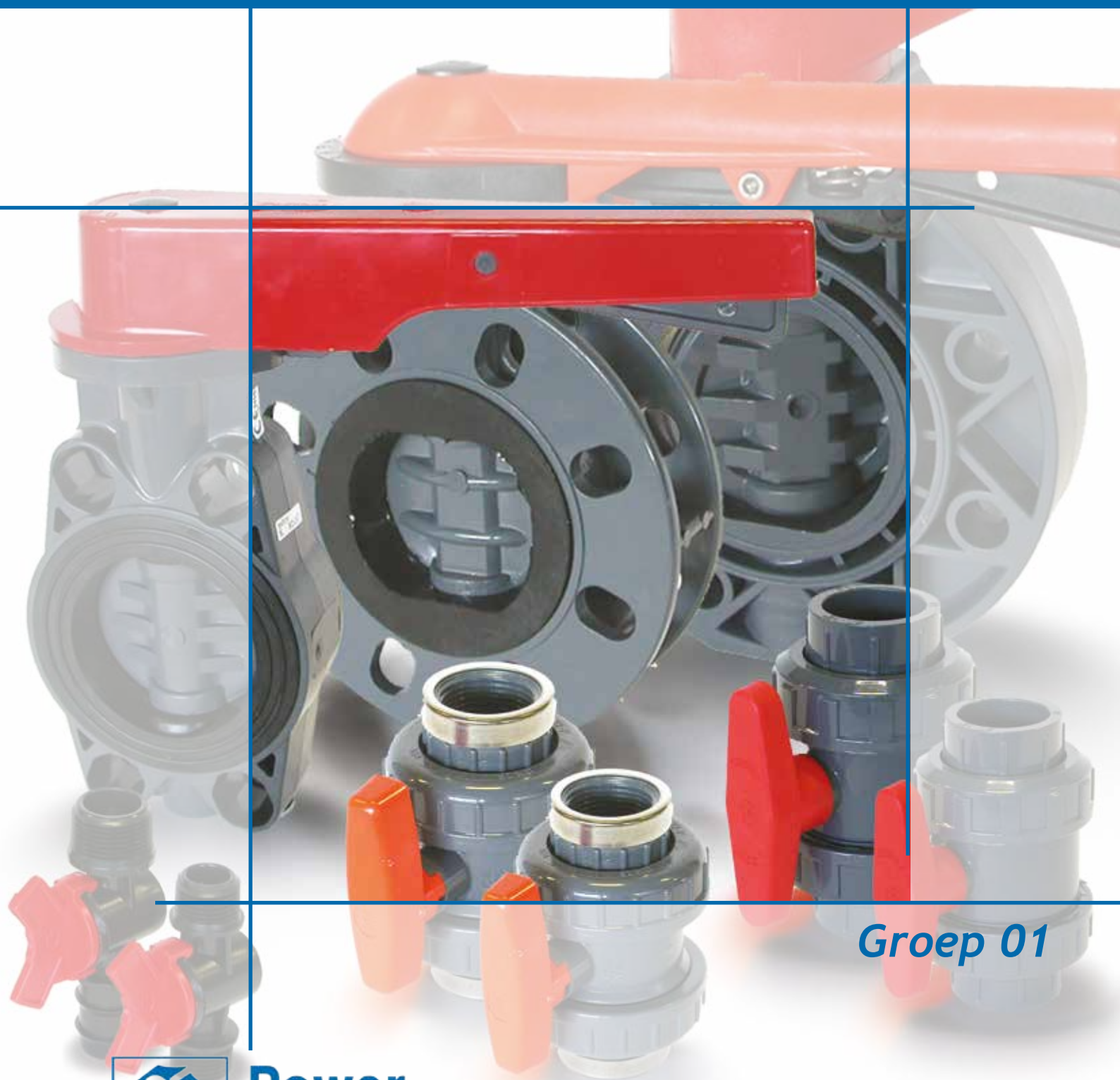
Wij streven ernaar zo concurrerend mogelijk te zijn. Mocht u van mening zijn dat anderen het beter kunnen, maar geeft u toch de voorkeur aan Power Plastics, vertel het ons dan en wij zullen er alles aan doen om aan uw wensen tegemoet te komen.

Wij vertrouwen u hiermede van dienst te zijn geweest,

Met vriendelijke groeten,
Power Plastics BV



Handbediende kranen



Groep 01



**Power
Plastics**

DRIEWEG KOGELKRANEN T-BORING

Merk: CH

Materiaal: pvc en epdm O ringen

106.100



Artikelcode	Artikelomschrijving	Grp.	Eenh.	Verp.
106.100.016	drieweg kogelkraan 16 ch epdm T-boring	106	s	40
106.100.020	drieweg kogelkraan 20 ch epdm T-boring	106	s	40
106.100.025	drieweg kogelkraan 25 ch epdm T-boring	106	s	25
106.100.032	drieweg kogelkraan 32 ch epdm T-boring	106	s	36
106.100.040	drieweg kogelkraan 40 ch epdm T-boring	106	s	22
106.100.050	drieweg kogelkraan 50 ch epdm T-boring	106	s	12
106.100.063	drieweg kogelkraan 63 ch epdm T-boring	106	s	10

DRIEWEG KOGELKRANEN T-BORING

Merk: CH

Materiaal: pvc en viton O ringen

106.101



Artikelcode	Artikelomschrijving	Grp.	Eenh.	Verp.
106.101.020	drieweg kogelkraan 20 ch viton T-boring	106	s	40
106.101.025	drieweg kogelkraan 25 ch viton T-boring	106	s	25
106.101.032	drieweg kogelkraan 32 ch viton T-boring	106	s	36
106.101.040	drieweg kogelkraan 40 ch viton T-boring	106	s	22
106.101.050	drieweg kogelkraan 50 ch viton T-boring	106	s	12
106.101.063	drieweg kogelkraan 63 ch viton T-boring	106	s	10

DRIEWEG KOGELKRANEN L-BORING

Merk: CH

Materiaal: pvc en epdm O ringen

106.102



Artikelcode	Artikelomschrijving	Grp.	Eenh.	Verp.
106.102.016	drieweg kogelkraan 16 ch epdm L-boring	106	s	40
106.102.020	drieweg kogelkraan 20 ch epdm L-boring	106	s	40
106.102.025	drieweg kogelkraan 25 ch epdm L-boring	106	s	25
106.102.032	drieweg kogelkraan 32 ch epdm L-boring	106	s	36
106.102.040	drieweg kogelkraan 40 ch epdm L-boring	106	s	22
106.102.050	drieweg kogelkraan 50 ch epdm L-boring	106	s	12
106.102.063	drieweg kogelkraan 63 ch epdm L-boring	106	s	10

DRIEWEG KOGELKRANEN L-BORING

Merk: CH

Materiaal: pvc en viton O ringen

106.150



Artikelcode	Artikelomschrijving	Grp.	Eenh.	Verp.
106.150.020	drieweg kogelkraan 20 ch viton L-boring	106	s	40
106.150.025	drieweg kogelkraan 25 ch viton L-boring	106	s	25
106.150.032	drieweg kogelkraan 32 ch viton L-boring	106	s	36
106.150.040	drieweg kogelkraan 40 ch viton L-boring	106	s	22
106.150.050	drieweg kogelkraan 50 ch viton L-boring	106	s	12
106.150.063	drieweg kogelkraan 63 ch viton L-boring	106	s	10

KOGELKRANEN

Merk: CH

Materiaal: pvc en epdm O ringen

107.100



Artikelcode	Artikelomschrijving	Grp.	Eenh.	Verp.
107.100.016	kogelkraan 16 ch epdm	107	s	48
107.100.020	kogelkraan 20 ch epdm	107	s	48
107.100.025	kogelkraan 25 ch epdm	107	s	48
107.100.032	kogelkraan 32 ch epdm	107	s	30
107.100.040	kogelkraan 40 ch epdm	107	s	36
107.100.050	kogelkraan 50 ch epdm	107	s	24
107.100.063	kogelkraan 63 ch epdm	107	s	16
107.100.075	kogelkraan 75 ch epdm	107	s	6
107.100.090	kogelkraan 90 ch epdm dn 65	107	s	6
107.100.091	kogelkraan 90 ch epdm dn 80	107	s	6
107.100.110	kogelkraan 110 ch epdm	107	s	4
107.100.125	kogelkraan 125 ch epdm	107	s	4

KOGELKRANEN

Merk: CH

Materiaal: pvc en viton O ringen

107.110



Artikelcode	Artikelomschrijving	Grp.	Eenh.	Verp.
107.110.016	kogelkraan 16 ch viton	107	s	48
107.110.020	kogelkraan 20 ch viton	107	s	48
107.110.025	kogelkraan 25 ch viton	107	s	48
107.110.032	kogelkraan 32 ch viton	107	s	30
107.110.040	kogelkraan 40 ch viton	107	s	36
107.110.063	kogelkraan 63 ch viton	107	s	16
107.110.050	kogelkraan 50 ch viton	107	s	24
107.110.075	kogelkraan 75 ch viton	107	s	6
107.110.090	kogelkraan 90 ch viton	107	s	6
107.110.091	kogelkraan 90 ch viton dn 80	107	s	6
107.110.110	kogelkraan 110 ch viton	107	s	4

KOGELKRANEN

Merk: CH

Materiaal: pvc en epdm O ringen.binnendraad

107.120



Artikelcode	Artikelomschrijving	Grp.	Eenh.	Verp.
107.120.010	kogelkraan 3/8 ch epdm	107	s	48
107.120.011	kogelkraan 1/2 ch epdm	107	s	48
107.120.012	kogelkraan 3/4 ch epdm	107	s	48
107.120.013	kogelkraan 1/1 ch epdm	107	s	30
107.120.014	kogelkraan 5/4 ch epdm	107	s	36
107.120.015	kogelkraan 6/4 ch epdm	107	s	24
107.120.016	kogelkraan 2 ch epdm	107	s	16
107.120.017	kogelkraan 2.5 ch epdm	107	s	6
107.120.018	kogelkraan 3 ch epdm dn65	107	s	6
107.120.019	kogelkraan 3 ch epdm dn80	107	s	6
107.120.020	kogelkraan 4 ch epdm	107	s	4

KOGELKRANEN SAFE T BLOCK

Merk: CH

Materiaal: pvc en epdm O ringen

107.140



Artikelcode	Artikelomschrijving	Grp.	Eenh.	Verp.
107.140.016	kogelkraan 16 ch epdm safeblock	107	s	48
107.140.020	kogelkraan 20 ch epdm safeblock	107	s	48
107.140.025	kogelkraan 25 ch epdm safeblock	107	s	48
107.140.032	kogelkraan 32 ch epdm safeblock	107	s	30
107.140.040	kogelkraan 40 ch epdm safeblock	107	s	36
107.140.050	kogelkraan 50 ch epdm safeblock	107	s	36
107.140.063	kogelkraan 63 ch epdm safeblock	107	s	16
107.140.075	kogelkraan 75 ch epdm safeblock	107	s	6
107.140.091	kogelkraan 90 ch epdm safeblock dn80	107	s	6
107.140.110	kogelkraan 110 ch epdm safeblock	107	s	4

KOGELKRANEN

Merk: AK

Materiaal: pp

113.540



Artikelcode	Artikelomschrijving	Grp.	Eenh.	Verp.
113.540.001	kogelkraan 3/4 bixbi pp ak	113	s	100
113.540.002	kogelkraan 1/1 x 3/4 bixbu pp ak	113	s	100
113.540.003	kogelkraan 1/1 bixbi pp ak	113	s	100
113.540.011	kogelkraan 3/4 bixbu pp ak	113	s	100
113.540.012	kogelkraan 1/1 x 3/4 bixbu pp ak	113	s	100
113.540.013	kogelkraan 1/1 bixbu pp ak	113	s	100

KOGELKRANEN MINI

Merk : AK

Materiaal: pom

113.540



113.540



Artikelcode	Artikelomschrijving	Grp.	Eenh.	Verp.
113.540.021	kogelkraan mini ak 12x12mm tule	113	s	50
113.540.022	kogelkraan mini ak 16x12mm tule	113	s	50
113.540.023	kogelkraan mini ak 16x16mm tule	113	s	50
113.540.024	kogelkraan mini ak 18x18mm tule	113	s	50
113.540.025	kogelkraan mini ak 20x16mm tule	113	s	50
113.540.026	kogelkraan mini ak 20x20mm tule	113	s	50
113.540.027	kogelkraan mini ak 25x25mm tule	113	s	50

Artikelcode	Artikelomschrijving	Grp.	Eenh.	Verp.
113.540.031	kogelkraan mini ak 3/8x16mm bui/tule	113	s	50
113.540.032	kogelkraan mini ak 1/2x12mm bui/tule	113	s	50
113.540.033	kogelkraan mini ak 1/2x16mm bu/tule	113	s	50
113.540.034	kogelkraan mini ak 1/2x20mm bu/tule	113	s	50
113.540.035	kogelkraan mini ak 3/4x12mm bu/tule	113	s	50
113.540.036	kogelkraan mini ak 3/4x16mm bu/tule	113	s	50
113.540.037	kogelkraan mini ak 3/4x18mm bu/tule	113	s	50
113.540.038	kogelkraan mini ak 3/4x20mm bu/tule	113	s	50
113.540.039	kogelkraan mini ak 3/4x25mm bu/tule	113	s	50

Artikelcode	Artikelomschrijving	Grp.	Eenh.	Verp.
113.540.041	kogelkraan mini ak 3/8x20mm buxtule klem	113	s	50
113.540.042	kogelkraan mini ak 1/2x16mm buxtule klem	113	s	50
113.540.043	kogelkraan mini ak 1/2x20mm buxtule klem	113	s	50
113.540.044	kogelkraan mini ak 3/4x16mm buxtule klem	113	s	50
113.540.045	kogelkraan mini ak 3/4x20mm buxtule klem	113	s	50

Artikelcode	Artikelomschrijving	Grp.	Eenh.	Verp.
113.540.051	kogelkraan mini ak 16x16mm 2xtule klem	113	s	50
113.540.052	kogelkraan mini ak 20x16mm 2xtule klem	113	s	50
113.540.053	kogelkraan mini ak 20x20mm 2xtule klem	113	s	50

Artikelcode	Artikelomschrijving	Grp.	Eenh.	Verp.
113.540.061	kogelkraan mini ak 3/8x3/4 bux bu	113	s	50
113.540.062	kogelkraan mini ak 1/2x1/2 bux bu	113	s	50
113.540.063	kogelkraan mini ak 3/4x1/2 bux bu	113	s	50
113.540.064	kogelkraan mini ak 3/4x3/4 bux bu	113	s	50
113.540.066	kogelkraan mini ak 1/2x1/2 bix bu	113	s	50
113.540.067	kogelkraan mini ak 3/4x1/2 bix bu	113	s	50
113.540.068	kogelkraan mini ak 1/2x3/4 bix bu	113	s	50
113.540.069	kogelkraan mini ak 3/4x3/4 bix bu	113	s	50

Artikelcode	Artikelomschrijving	Grp.	Eenh.	Verp.
113.540.071	kogelkraan mini ak 16mm tule x gto	113	s	50
113.540.072	kogelkraan mini ak 18mm tule x gto	113	s	50
113.540.073	kogelkraan mini ak 20mm tule x gto	113	s	50

Artikelcode	Artikelomschrijving	Grp.	Eenh.	Verp.
113.540.081	kogelkraan mini ak 16mm safety tule x gto	113	s	50
113.540.082	kogelkraan mini ak 18mm safety tule x gto	113	s	50
113.540.083	kogelkraan mini ak 20mm safety tule x gto	113	s	50

KOGELKRANEN MINI

Merk : AK

Materiaal: pom

113.540



Artikelcode	Artikelomschrijving	Grp.	Eenh.	Verp.
113.540.091	kogelkraan mini ak 16mm tape x gto	113	s	50
113.540.092	kogelkraan mini ak 17mm tape x gto	113	s	50
113.540.093	kogelkraan mini ak 18mm tape x gto	113	s	50
113.540.094	kogelkraan mini ak 20mm tape x gto	113	s	50

Artikelcode	Artikelomschrijving	Grp.	Eenh.	Verp.
113.540.101	kogelkraan mini ak 3/4 x 16mm bixtape	113	s	50
113.540.102	kogelkraan mini ak 3/4 x 17mm bixtape	113	s	50
113.540.103	kogelkraan mini ak 3/4 x 18mm bixtape	113	s	50
113.540.104	kogelkraan mini ak 3/4 x 20mm bixtape	113	s	50

Artikelcode	Artikelomschrijving	Grp.	Eenh.	Verp.
113.540.111	kogelkraan mini ak 1/2 x 16mm bixtule	113	s	50
113.540.112	kogelkraan mini ak 1/2 x 20mm bixtule	113	s	50
113.540.113	kogelkraan mini ak 3/4 x 16mm bixtule	113	s	50
113.540.114	kogelkraan mini ak 3/4 x 18mm bixtule	113	s	50
113.540.115	kogelkraan mini ak 3/4 x 20mm bixtule	113	s	50
113.540.116	kogelkraan mini ak 3/4 x 25mm bixtule	113	s	50

Artikelcode	Artikelomschrijving	Grp.	Eenh.	Verp.
113.540.121	kogelkraan mini ak 3/4x16mm buxsafety tule	113	s	50
113.540.122	kogelkraan mini ak 3/4x18mm buxsafety tule	113	s	50
113.540.123	kogelkraan mini ak 3/4x20mm buxsafety tule	113	s	50
113.540.131	kogelkraan mini ak 3/4x16mm bixsafety tule	113	s	50
113.540.132	kogelkraan mini ak 3/4x18mm bixsafety tule	113	s	50
113.540.133	kogelkraan mini ak 3/4x20mm bixsafety tule	113	s	50

Artikelcode	Artikelomschrijving	Grp.	Eenh.	Verp.
113.540.141	kogelkraan mini ak 16x17mm tule x tulekl	113	s	50
113.540.142	kogelkraan mini ak 20x17mm tule x tulekl	113	s	50
113.540.143	kogelkraan mini ak 16x18mm tule x tulekl	113	s	50
113.540.144	kogelkraan mini ak 18x18mm tule x tulekl	113	s	50
113.540.145	kogelkraan mini ak 20x18mm tule x tulekl	113	s	50
113.540.151	kogelkraan mini ak 3/8x16mm bu x tulekl	113	s	50
113.540.152	kogelkraan mini ak 3/8x17mm bu x tulekl	113	s	50
113.540.153	kogelkraan mini ak 3/8x18mm bu x tulekl	113	s	50
113.540.154	kogelkraan mini ak 3/8x20mm bu x tulekl	113	s	50

Artikelcode	Artikelomschrijving	Grp.	Eenh.	Verp.
113.540.161	kogelkraan mini ak 16mm tulekl x rubber	113	s	50
113.540.162	kogelkraan mini ak 17mm tulekl x rubber	113	s	50
113.540.163	kogelkraan mini ak 18mm tulekl x rubber	113	s	50
113.540.164	kogelkraan mini ak 20mm tulekl x rubber	113	s	50

Artikelcode	Artikelomschrijving	Grp.	Eenh.	Verp.
113.540.171	kogelkraan mini ak 16mm tulekl x take off	113	s	50
113.540.172	kogelkraan mini ak 17mm tulekl x take off	113	s	50
113.540.173	kogelkraan mini ak 18mm tulekl x take off	113	s	50
113.540.174	kogelkraan mini ak 20mm tulekl x take off	113	s	50

KOGELKRANEN MINI

Merk : AK

Materiaal: pom

113.540



Artikelcode	Artikelomschrijving	Grp.	Eenh.	Verp.
113.540.181	kogelkraan mini ak 16mm tule x rubber	113	s	50
113.540.182	kogelkraan mini ak 20mm tule x rubber	113	s	50
113.540.191	kogelkraan mini ak 12mm tule x take off	113	s	50
113.540.192	kogelkraan mini ak 16mm tule x take off	113	s	50
113.540.193	kogelkraan mini ak 20mm tule x take off	113	s	50

Artikelcode	Artikelomschrijving	Grp.	Eenh.	Verp.
113.540.201	kogelkraan mini ak 16mm tuleklem x rubber	113	s	50
113.540.202	kogelkraan mini ak 20mm tuleklem x rubber	113	s	50
113.540.211	kogelkraan mini ak 16mm tuleklem x take off	113	s	50
113.540.212	kogelkraan mini ak 20mm tuleklem x take off	113	s	50

KOGELKRANEN

Merk: VDL

Materiaal: pvc en epdm

115.600



Artikelcode	Artikelomschrijving	Grp.	Eenh.	Verp.
115.600.016	kogelkraan 25/32xpe16 vdl pvc/pe	115	s	50
115.600.020	kogelkraan 25/32xpe20 vdl pvc/pe	115	s	50
115.600.025	kogelkraan 25/32xpe25 vdl pvc/pe	115	s	50
115.600.032	kogelkraan 32/40xpe32 vdl pvc/pe	115	s	25

KOGELKRANEN

Merk: VDL

Materiaal: pvc en epdm O ringen

115.605



Artikelcode	Artikelomschrijving	Grp.	Eenh.	Verp.
115.605.016	kogelkraan 16 vdl enkele wartel	115	s	50
115.605.020	kogelkraan 20 vdl enkele wartel	115	s	50
115.605.025	kogelkraan 25 vdl enkele wartel	115	s	50
115.605.032	kogelkraan 32.vdl enkele wartel	115	s	50
115.605.040	kogelkraan 40 vdl enkele wartel	115	s	25
115.605.050	kogelkraan 50 vdl enkele wartel	115	s	20
115.605.063	kogelkraan 63 vdl enkele wartel	115	s	10

KOGELKRANEN

Merk: VDL

Materiaal: pvc en viton O ringen

115.606



Artikelcode	Artikelomschrijving	Grp.	Eenh.	Verp.
115.606.016	kogelkraan 16 vdl enkele wartel viton	115	s	50
115.606.020	kogelkraan 20 vdl enkele wartel viton	115	s	50
115.606.025	kogelkraan 25 vdl enkele wartel viton	115	s	50
115.606.032	kogelkraan 32 vdl enkele wartel viton	115	s	50
115.606.040	kogelkraan 40 vdl enkele wartel viton	115	s	25
115.606.050	kogelkraan 50 vdl enkele wartel viton	115	s	20
115.606.063	kogelkraan 63 vdl enkele wartel viton	115	s	10

KOGELKRANEN

Merk: VDL

Materiaal: pvc en epdm O ringen

115.610



Artikelcode	Artikelomschrijving	Grp.	Eenh.	Verp.
115.610.016	kogelkraan 3/8 vdl enkele wartel	115	s	50
115.610.020	kogelkraan 1/2 vdl enkele wartel	115	s	50
115.610.025	kogelkraan 3/4 vdl enkele wartel	115	s	50
115.610.032	kogelkraan 1/1 vdl enkele wartel	115	s	50
115.610.040	kogelkraan 5/4 vdl enkele wartel	115	s	25
115.610.050	kogelkraan 6/4 vdl enkele wartel	115	s	20
115.610.063	kogelkraan 2.0 vdl enkele wartel	115	s	10

KOGELKRANEN

Merk: VDL

Materiaal: pvc en epdm O ringen

115.613



Artikelcode	Artikelomschrijving	Grp.	Eenh.	Verp.
115.613.020	kogelkraan usa 1/2 usa vdl lijm	115	s	50
115.613.025	kogelkraan usa 3/4 usa vdl lijm	115	s	50
115.613.032	kogelkraan usa 1/1 usa vdl lijm	115	s	50
115.613.040	kogelkraan usa 5/4 usa vdl lijm	115	s	25
115.613.050	kogelkraan usa 6/4 usa vdl lijm	115	s	15
115.613.063	kogelkraan usa 2.0 usa vdl lijm	115	s	10
115.613.075	kogelkraan usa 2.5 usa vdl lijm	115	s	5
115.613.090	kogelkraan usa 3.0 usa vdl lijm	115	s	3
115.613.110	kogelkraan usa 4.0 usa vdl lijm	115	s	1

KOGELKRANEN

Merk: VDL

Materiaal: pvc en epdm O ringen

115.615



Artikelcode	Artikelomschrijving	Grp.	Eenh.	Verp.
115.615.016	kogelkraan 16 vdl dubbele wartel	115	s	50
115.615.020	kogelkraan 20 vdl dubbele wartel	115	s	50
115.615.025	kogelkraan 25 vdl dubbele wartel	115	s	50
115.615.032	kogelkraan 32 vdl dubbele wartel	115	s	50
115.615.040	kogelkraan 40 vdl dubbele wartel	115	s	25
115.615.050	kogelkraan 50 vdl dubbele wartel	115	s	15
115.615.063	kogelkraan 63 vdl dubbele wartel	115	s	10
115.615.075	kogelkraan 75 vdl dubbele wartel	115	s	5
115.615.090	kogelkraan 90 vdl dubbele wartel	115	s	3
115.615.110	kogelkraan 110 vdl dubbele wartel	115	s	1

KOGELKRANEN

Merk: VDL

Materiaal: pvc en viton

115.616



Artikelcode	Artikelomschrijving	Grp.	Eenh.	Verp.
115.616.016	kogelkraan 16 vdl dubbele wartel viton	115	s	50
115.616.020	kogelkraan 20 vdl dubbele wartel viton	115	s	50
115.616.025	kogelkraan 25 vdl dubbele wartel viton	115	s	50
115.616.032	kogelkraan 32 vdl dubbele wartel viton	115	s	50
115.616.040	kogelkraan 40 vdl dubbele wartel viton	115	s	25
115.616.050	kogelkraan 50 vdl dubbele wartel viton	115	s	15
115.616.063	kogelkraan 63 vdl dubbele wartel viton	115	s	10
115.616.075	kogelkraan 75 vdl dubbele wartel viton	115	s	5
115.616.090	kogelkraan 90 vdl dubbele wartel viton	115	s	3
115.616.110	kogelkraan 110 vdl dubbele wartel viton	115	s	

KOGELKRANEN

Merk: VDL

Materiaal: pvc en epdm

115.620



Artikelcode	Artikelomschrijving	Grp.	Eenh.	Verp.
115.620.016	kogelkraan 3/8 vdl dubbele wartel	115	s	50
115.620.020	kogelkraan 1/2 vdl dubbele wartel	115	s	50
115.620.025	kogelkraan 3/4 vdl dubbele wartel	115	s	50
115.620.032	kogelkraan 1/1 vdl dubbele wartel	115	s	50
115.620.040	kogelkraan 5/4 vdl dubbele wartel	115	s	25
115.620.050	kogelkraan 6/4 vdl dubbele wartel	115	s	15
115.620.063	kogelkraan 2.0 vdl dubbele wartel	115	s	10
115.620.075	kogelkraan 2.5 vdl dubbele wartel	115	s	5
115.620.090	kogelkraan 3.0 vdl dubbele wartel	115	s	3
115.620.110	kogelkraan 4.0 vdl dubbele wartel	115	s	

VLINDERKLEPPEN

Merk: VDL

Materiaal: pvc en epdm

115.670



Artikelcode	Artikelomschrijving	Grp.	Eenh.	Verp.
115.670.075	vlinderklep 2.5 inch vdl dn 065 [53mm]	115	s	1
115.670.090	vlinderklep 3.5 inch vdl dn 080 [56mm]	115	s	1
115.670.110	vlinderklep 4.0 inch vdl dn 100 [63mm]	115	s	1
115.670.140	vlinderklep 5.0 inch vdl dn 125 [71mm]	115	s	1
115.670.160	vlinderklep 6.0 inch vdl dn 150 [78mm]	115	s	1
115.670.225	vlinderklep 8.0 inch vdl dn 200 [81mm]	115	s	1

VLINDERKLEPPEN

Merk: VDL

Materiaal: pvc en epdm

115.678



Artikelcode	Artikelomschrijving	Grp.	Eenh.	Verp.
115.678.063	vlinderklep 63 vdl compleet	115	s	1
115.678.075	vlinderklep 75 vdl compleet	115	s	1
115.678.090	vlinderklep 90 vdl compleet	115	s	1
115.678.110	vlinderklep 110 vdl compleet	115	s	1
115.678.125	vlinderklep 125 vdl compleet	115	s	1
115.678.140	vlinderklep 140 vdl compleet	115	s	1
115.678.160	vlinderklep 160 vdl compleet	115	s	1
115.678.200	vlinderklep 200 vdl compleet	115	s	1
115.678.225	vlinderklep 225 vdl compleet	115	s	1

VLINDERKLEPPEN

Merk:

Materiaal: pvc en epdm

1.156.790



Artikelcode	Artikelomschrijving	Grp.	Eenh.	Verp.
1.156.790.632	vlinderklep 063 + 100cm verlenging	115	s	1
1.156.790.633	vlinderklep 063 + 150cm verlenging	115	s	1
1.156.790.752	vlinderklep 075 + 100cm verlenging	115	s	1
1.156.790.753	vlinderklep 075 + 150cm verlenging	115	s	1
1.156.790.902	vlinderklep 090 + 100cm verlenging	115	s	1
1.156.790.903	vlinderklep 090 + 150cm verlenging	115	s	1
1.156.791.102	vlinderklep 110 + 100cm verlenging	115	s	1
1.156.791.103	vlinderklep 110 + 150cm verlenging	115	s	1
1.156.791.252	vlinderklep 125 + 100cm verlenging	115	s	1
1.156.791.253	vlinderklep 125 + 150cm verlenging	115	s	1
1.156.791.402	vlinderklep 140 + 100cm verlenging	115	s	1
1.156.791.403	vlinderklep 140 + 150cm verlenging	115	s	1
1.156.791.602	vlinderklep 160 + 100cm verlenging	115	s	1
1.156.791.603	vlinderklep 160 + 150cm verlenging	115	s	1
1.156.792.002	vlinderklep 200 + 100cm verlenging	115	s	1
1.156.792.003	vlinderklep 200 + 150cm verlenging	115	s	1
1.156.792.252	vlinderklep 225 + 100cm verlenging	115	s	1
1.156.792.253	vlinderklep 225 + 150cm verlenging	115	s	1

SCHUIFAFSLUITERS

Merk: VDL

Materiaal: pvc en epdm

115.680



Artikelcode	Artikelomschrijving	Grp.	Eenh.	Verp.
115.680.050	schuifafsluiter 050 vdl	115	s	25
115.680.063	schuifafsluiter 063 vdl	115	s	12
115.680.075	schuifafsluiter 075 vdl	115	s	8
115.680.090	schuifafsluiter 090 vdl	115	s	6
115.680.110	schuifafsluiter 110 vdl	115	s	4

Artikelcode	Artikelomschrijving	Grp.	Eenh.	Verp.
115.680.111	schuifafsluiter 110 vdl mes type	115	s	1
115.680.161	schuifafsluiter 160 vdl mes type	115	s	1
115.680.201	schuifafsluiter 200 vdl mes type	115	s	1

Artikelcode	Artikelomschrijving	Grp.	Eenh.	Verp.
115.680.112	schuifafsluiter 110 vdl verl. 500mm	115	s	1
115.680.113	schuifafsluiter 110 vdl verl. 1000mm	115	s	1
115.680.162	schuifafsluiter 160 vdl verl. 500mm	115	s	1
115.680.163	schuifafsluiter 160 vdl verl. 1000mm	115	s	1
115.680.202	schuifafsluiter 200 vdl verl. 500mm	115	s	1
115.680.203	schuifafsluiter 200 vdl verl. 1000mm	115	s	1

SCHUIFAFSLUITERS

Merk: VDL

Materiaal: pvc

115.685



Artikelcode	Artikelomschrijving	Grp.	Eenh.	Verp.
115.685.050	schuifafsluiter 50x2.0 budr vdl	115	s	25
115.685.063	schuifafsluiter 63x2.5 budr vdl	115	s	12
115.685.075	schuifafsluiter 75x3.0 budr vdl	115	s	8
115.690.050	schuifafsluiter 50x2.0 doorvoer vdl	115	s	25
115.690.063	schuifafsluiter 63 x 2.5 doorvoer vdl	115	s	12
115.690.075	schuifafsluiter 75x3.0 doorvoer vdl	115	s	8
115.690.090	schuifafsluiter 90xM113 doorvoer vdl	115	s	4
115.690.110	schuifafsluiter 110xM133 doorvoer vdl	115	s	4

HANDGREEP VOOR SCHUIFAFSLUITERS

Merk: VDL

Materiaal: pvc

115.877



Artikelcode	Artikelomschrijving	Grp.	Eenh.	Verp.
115.877.050	handgreep 50 (stang) v d schuifafsluiter	115	s	1
115.877.063	handgreep 63 (stang) v d schuifafsluiter	115	s	1
115.877.075	handgreep 75 (stang) v d schuifafsluiter	115	s	1
115.877.090	handgreep 90 (stang) v d schuifafsluiter	115	s	1
115.877.110	handgreep 110 (stang) v d schuifafsluiter	115	s	1

AS VERLENGD

Merk: VDL

Materiaal: pvc

115.878



Artikelcode	Artikelomschrijving	Grp.	Eenh.	Verp.
115.878.050	as verlengd 50 v d schuifafsluiter	115	s	1
115.878.110	as verlengd 110 v d schuifafsluiter	115	s	1

VLINDERKLEPPEN

Merk: Power Valves

Materiaal: composeal

122.441



Artikelcode	Artikelomschrijving	Grp.	Eenh.	Verp.
122.441.050	vlinderklep 1,5 inch dn040 composeal	122	s	1
122.441.063	vlinderklep 2,0 inch dn050 composeal	122	s	1
122.441.075	vlinderklep 2,5 inch dn065 composeal	122	s	1
122.441.090	vlinderklep 3,0 inch dn080 composeal	122	s	1
122.441.110	vlinderklep 4,0 inch dn100 composeal	122	s	1
122.441.125	vlinderklep 5,0 inch dn125 composeal	122	s	1
122.441.160	vlinderklep 6,0 inch dn150 composeal	122	s	1
122.441.200	vlinderklep 8,0 inch dn200 gearbox composeal	122	s	1
122.441.250	vlinderklep 10,0 inch dn250 gearbox composeal	122	s	1
122.441.300	vlinderklep 12,0 inch dn300 gearbox composeal	122	s	1

VLINDERKLEPPEN

Merk: Power Valves

Materiaal: composeal

122.442



Artikelcode	Artikelomschrijving	Grp.	Eenh.	Verp.
122.442.050	vlinderklep 50mm dn040 composeal	122	s	1
122.442.063	vlinderklep 63mm dn050 composeal	122	s	1
122.442.075	vlinderklep 75mm dn065 composeal	122	s	1
122.442.090	vlinderklep 90mm dn080 composeal	122	s	1
122.442.110	vlinderklep 110mm dn100 composeal	122	s	1
122.442.125	vlinderklep 125mm dn125 composeal	122	s	1
122.442.140	vlinderklep 140mm dn125 composeal	122	s	1
122.442.160	vlinderklep 160mm dn150 composeal	122	s	1
122.442.200	vlinderklep 200mm dn200 gearbox composeal	122	s	1
122.442.225	vlinderklep 225mm dn200 composeal	122	s	1
122.442.250	vlinderklep 250mm dn250 gearbox composeal	122	s	1
122.442.300	vlinderklep 315mm dn300 gearbox composeal	122	s	1

VLINDERKLEPPEN

Merk: CH

Materiaal: pvc/epdm

123.100



Artikelcode	Artikelomschrijving	Grp.	Eenh.	Verp.
123.100.063	vlinderklep 063 ch compleet gemonteerd	123	s	6
123.100.075	vlinderklep 075 ch compleet gemonteerd	123	s	6
123.100.090	vlinderklep 090 ch compleet gemonteerd	123	s	6
123.100.110	vlinderklep 110 ch compleet gemonteerd	123	s	4
123.100.125	vlinderklep 125 ch compleet gemonteerd	123	s	4
123.100.140	vlinderklep 140 ch compleet gemonteerd	123	s	4
123.100.160	vlinderklep 160 ch compleet gemonteerd	123	s	1
123.100.200	vlinderklep 200 ch compleet gemonteerd	123	s	1
123.100.225	vlinderklep 225 ch compleet gemonteerd	123	s	1
123.100.250	vlinderklep 250 ch compleet gemonteerd	123	s	1
123.100.315	vlinderklep 315 ch compleet gemonteerd	123	s	1

VLINDERKLEPPEN

Merk: CH

Materiaal: pvc/epdm

123.106



Artikelcode	Artikelomschrijving	Grp.	Eenh.	Verp.
123.106.125	vlinderklep 125 ch gear operator	123	s	1
123.106.200	vlinderklep 200 ch gear operator	123	s	1

VLINDERKLEPPEN

Merk: CH

Materiaal: pvc/epdm

123.100



Artikelcode	Artikelomschrijving	Grp.	Eenh.	Verp.
123.110.063	vlinderklep 2,0 inch kaal ch kaal [42mm]	123	s	15
123.110.075	vlinderklep 2,5 inch kaal ch kaal [50mm]	123	s	15
123.110.090	vlinderklep 3,0 inch kaal ch kaal [50mm]	123	s	15
123.110.110	vlinderklep 4,0 inch kaal ch kaal [51mm]	123	s	10
123.110.125	vlinderklep 5,0 inch kaal ch kaal [64mm]	123	s	10
123.110.160	vlinderklep 6,0 inch kaal ch kaal [64mm]	123	s	8
123.110.200	vlinderklep 8,0 inch kaal ch kaal [72mm]	123	s	1
123.110.250	vlinderklep 10 inch kaal ch kaal [105mm]	123	s	1
123.110.315	vlinderklep 12 inch kaal ch kaal [128,5mm]	123	s	1

VLINDERKLEPPEN

Merk: Power Valves

Materiaal: gy/rvs

125.102



Artikelcode	Artikelomschrijving	Grp.	Eenh.	Verp.
125.102.032	vlinderklep 1.0 inch e (16bar) gy/rvs + hendel	125	s	1
125.102.063	vlinderklep 2.0 inch e (16bar) gy/rvs + hendel	125	s	1
125.102.075	vlinderklep 2.5 inch e (16bar) gy/rvs + hendel	125	s	1
125.102.090	vlinderklep 3.0 inch e (16bar) gy/rvs + hendel	125	s	1
125.102.110	vlinderklep 4.0 inch e (16bar) gy/rvs + hendel	125	s	1
125.102.125	vlinderklep 5.0 inch e (16bar) gy/rvs + hendel	125	s	1
125.102.160	vlinderklep 6.0 inch e (16bar) gy/rvs + hendel	125	s	1
125.102.200	vlinderklep 8.0 inch e (16bar) gy/rvs + hendel	125	s	1

125.102



Artikelcode	Artikelomschrijving	Grp.	Eenh.
125.102.201	vlinderklep 8.0 inch e (10bar) pn10 gy/rvs + wormgear	125	s
125.102.250	vlinderklep 10.0 inch e (3bar) pn10 gy/rvs + wormgear	125	s
125.102.300	vlinderklep 12.0 inch e (3bar) pn10 gy/rvs + wormgear	125	s
125.102.350	vlinderklep 14.0 inch e (3bar) pn10 gy/rvs + wormgear	125	s
125.102.400	vlinderklep 16.0 inch e (3bar) pn10 gy/rvs + wormgear	125	s
125.102.500	vlinderklep 20.0 inch e (3bar) pn10 gy/rvs + wormgear	125	s

VLINDERKLEPPEN

Merk: Power Valves

Materiaal: gy/rvs

125.103



Artikelcode	Artikelomschrijving	Grp.	Eenh.	Verp.
125.103.050	vlinderklep 050mm e (16bar) gy/rvs+hendel	125	s	1
125.103.063	vlinderklep 063mm e (16bar) gy/rvs+hendel	125	s	1
125.103.075	vlinderklep 075mm e (16bar) gy/rvs+hendel	125	s	1
125.103.090	vlinderklep 090mm e (16bar) gy/rvs+hendel	125	s	1
125.103.110	vlinderklep 110mm e (16bar) gy/rvs+hendel	125	s	1
125.103.125	vlinderklep 125mm e (16bar) gy/rvs+hendel	125	s	1
125.103.140	vlinderklep 140mm e (16bar) gy/rvs+hendel	125	s	1
125.103.160	vlinderklep 160mm e (16bar) gy/rvs+hendel	125	s	1
125.103.200	vlinderklep 200mm e (16bar) gy/rvs+hendel	125	s	1
125.103.225	vlinderklep 225mm e (16bar) gy/rvs+hendel	125	s	1
125.103.250	vlinderklep 250mm e (6bar) gy/rvs+gearbox	125	s	1
125.103.315	vlinderklep 315mm e (6bar) gy/rvs+gearbox	125	s	1
125.103.400	vlinderklep 400mm e (3bar) gy/rvs+gearbox	125	s	1
125.103.500	vlinderklep 500mm e (3bar) gy/rvs+gearbox	125	s	1

VLINDERKLEPPEN

Merk: Handvorm

Materiaal: pvc

126.125



Artikelcode	Artikelomschrijving	Grp.	Eenh.	Verp.
126.125.075	vlinderklep 075 pvc tbv lucht en co2	126	s	1
126.125.090	vlinderklep 090 pvc tbv lucht en co2	126	s	1
126.125.110	vlinderklep 110 pvc tbv lucht en co2	126	s	1
126.125.125	vlinderklep 125 pvc tbv lucht en co2	126	s	1
126.125.140	vlinderklep 140 pvc tbv lucht en co2	126	s	1
126.125.160	vlinderklep 160 pvc tbv lucht en co2	126	s	1
126.125.200	vlinderklep 200 pvc tbv lucht en co2	126	s	1
126.125.225	vlinderklep 225 pvc tbv lucht en co2	126	s	1
126.125.250	vlinderklep 250 pvc tbv lucht en co2	126	s	1
126.125.315	vlinderklep 315 pvc tbv lucht en co2	126	s	1
126.125.400	vlinderklep 400 pvc tbv lucht en co2	126	s	1

VLOTTERKRANEN

Merk: Essetti

Materiaal: messing

131.600.020



Artikelcode	Artikelomschrijving	Grp.	Eenh.	Verp.
131.600.020	vlotterkraan 1/2 ess. met stang messing	137	s	1
131.600.025	vlotterkraan 3/4 ess. met stang messing	137	s	1
131.600.032	vlotterkraan 1/1 ess. met stang messing	137	s	1
131.600.040	vlotterkraan 5/4 ess. met stang messing	137	s	1
131.600.050	vlotterkraan 6/4 ess. met stang messing	137	s	1
131.600.063	vlotterkraan 2.0 ess. met stang messing	137	s	1

VLOTTERBALLEN

Merk: Essetti

Materiaal: pvc

131.601



Artikelcode	Artikelomschrijving	Grp.	Eenh.	Verp.
131.601.020	vlotterbal 1/2, 3/4 -120mm ess.	137	s	1
131.601.032	vlotterbal 1/1 -150mm ess.	137	s	1
131.601.050	vlotterbal 5/4, 6/4 -180mm ess	137	s	1
131.601.063	vlotterbal 2.0 - 220mm ess	137	s	1

SCHUIFAFSLUITER

Merk: Spears

Materiaal: pvc

133.200.020



Artikelcode	Artikelomschrijving	Grp.	Eenh.	Verp.
133.200.020	schuifafsluiter 1/2 spears	133	s	12
133.200.025	schuifafsluiter 3/4 spears	133	s	12
133.200.032	schuifafsluiter 1.0 spears	133	s	12
133.200.040	schuifafsluiter 5/4spears	133	s	6
133.200.050	schuifafsluiter 6/4 spears	133	s	6
133.200.063	schuifafsluiter 2.0 spears	133	s	6

SCHUIFAFSLUITER

Merk: Spears

Materiaal: pvc

133.300



Artikelcode	Artikelomschrijving	Grp.	Eenh.	Verp.
133.300.032	schuifafsluiter 32mm spears	133	s	1
133.300.040	schuifafsluiter 40mm spears	133	s	1
133.300.050	schuifafsluiter 50mm spears	133	s	1
133.300.063	schuifafsluiter 63mm spears	133	s	1

SCHUIFAFSLUITER

Merk: Aqua

Materiaal: pp

133.400.075



Artikelcode	Artikelomschrijving	Grp.	Eenh.	Verp.
133.400.063	aqua schuifafsluiter 2.0"	133	s	1
133.400.075	aqua schuifafsluiter 3.0"	133	s	1

SLUISKRANEN

Merk: Cordoba

Materiaal: pp

134.212



Artikelcode	Artikelomschrijving	Grp.	Eenh.	Verp.
134.212.125	sluiskraan 125 pp m/sp +oliekering	134	s	1
134.212.160	sluiskraan 160 pp m/sp +oliekering	134	s	1
134.212.200	sluiskraan 200 pp m/sp +oliekering	134	s	1
134.212.250	sluiskraan 250 pp m/sp +oliekering	134	s	1
134.212.315	sluiskraan 315 pp m/sp +oliekering	134	s	1
134.212.400	sluiskraan 400 pp m/sp +oliekering	134	s	1

LET OP: DRUKLOZE TOEPASSING

VLOTTERKRANEN

Merk: Quickstop

Materiaal: pvc

138.610.000



Artikelcode	Artikelomschrijving	Grp.	Eenh.	Verp.
138.610.015	vlotterkraan 1/2 quickstop hydr.vl.k 02 6 bar	138	s	1
138.610.020	vlotterkraan 3/4 quickstop hydr.vl.k 02 6 bar	138	s	1
138.610.025	vlotterkraan 1/1 quickstop hydr.vl.k 02 6 bar	138	s	1
138.610.032	vlotterkraan 5/4 quickstop hydr.vl.k 02 6 bar	138	s	1
138.610.040	vlotterkraan 6/4 quickstop hydr.vl.k 02 6 bar	138	s	1

VLOTTERKRANEN

Merk: Tuxhorn

Materiaal: messing

139.400



Artikelcode	Artikelomschrijving	Grp.	Eenh.	Verp.
139.400.020	vlotterkraan 1/2 tuxhorn messing	139	s	1
139.400.025	vlotterkraan 3/4 tuxhorn messing	139	s	1
139.400.032	vlotterkraan 1/1 tuxhorn messing	139	s	1
139.400.040	vlotterkraan 5/4 tuxhorn messing	139	s	1
139.400.050	vlotterkraan 6/4 tuxhorn messing	139	s	1
139.400.063	vlotterkraan 2.0 tuxhorn messing	139	s	1

VLOTTERKRANEN

Merk: Tuxhorn

Materiaal: pe

139.400



Artikelcode	Artikelomschrijving	Grp.	Eenh.	Verp.
139.400.132	vlotterbal 1/2 t/m 5/4 tuxhorn	139	s	1
139.400.163	vlotterbal 6/4 t/m 2.0 tuxhorn	139	s	1

VRIJSTROOM AFSLUITERS

Merk: FIP

Materiaal: pvc spie/spie

141.100



Artikelcode	Artikelomschrijving	Grp.	Eenh.	Verp.
141.100.075	vrijstroom afsluiter 75 vviv	141	s	1
141.100.090	vrijstroom afsluiter 90 vviv	141	s	1
141.100.110	vrijstroom afsluiter 110 vviv	141	s	1

VRIJSTROOM AFSLUITERS

Merk: FIP

Materiaal: pvc kopp/kopp

141.101



Artikelcode	Artikelomschrijving	Grp.	Eenh.	Verp.
141.101.016	vrijstroom afsluiter 16 vvuiv	141	s	12
141.101.020	vrijstroom afsluiter 20 vvuiv	141	s	12
141.101.025	vrijstroom afsluiter 25 vvuiv	141	s	5
141.101.032	vrijstroom afsluiter 32 vvuiv	141	s	6
141.101.040	vrijstroom afsluiter 40 vvuiv	141	s	6
141.101.050	vrijstroom afsluiter 50 vvuiv	141	s	6
141.101.063	vrijstroom afsluiter 63 vvuiv	141	s	1

MEMBRAAN KRAAN

Merk: CH

Materiaal: pvc/epdm

144.200



Artikelcode	Artikelomschrijving	Grp.	Eenh.	Verp.
144.200.016	membraan kraan 16 ch	144	s	35
144.200.020	membraan kraan 20 ch	144	s	35
144.200.025	membraan kraan 25 ch	144	s	35
144.200.032	membraan kraan 32 ch	144	s	22
144.200.040	membraan kraan 40 ch	144	s	14
144.200.050	membraan kraan 50 ch	144	s	14
144.200.063	membraan kraan 63 ch	144	s	10

MEMBRAAN KRAAN

Merk: CH

Materiaal: pvc/fpm

144.201



Artikelcode	Artikelomschrijving	Grp.	Eenh.	Verp.
144.201.016	membraan kraan 16 ch viton	144	s	35
144.201.025	membraan kraan 25 ch viton	144	s	35
144.201.032	membraan kraan 32 ch viton	144	s	35
144.201.040	membraan kraan 40 ch viton	144	s	22
144.201.050	membraan kraan 50 ch viton	144	s	14
144.201.063	membraan kraan 63 ch viton	144	s	14

MEMBRAAN KRAAN

Merk: CH

Materiaal: pvc/epdm

144.202



Artikelcode	Artikelomschrijving	Grp.	Eenh.	Verp.
144.202.016	membraan kraan 3/8 ch	144	s	35
144.202.020	membraan kraan 1/2 ch	144	s	35
144.202.025	membraan kraan 3/4 ch	144	s	35
144.202.032	membraan kraan 1/1 ch	144	s	35
144.202.040	membraan kraan 5/4 ch	144	s	22
144.202.050	membraan kraan 6/4 ch	144	s	14
144.202.063	membraan kraan 2.0 ch	144	s	14

MEMBRAAN KRAAN

Merk: Astore

Materiaal: pvc

145.425



Artikelcode	Artikelomschrijving	Grp.	Eenh.	Verp.
145.425.020	membraankraan 20 ast pneum.afsl. n.o.	145	s	12
145.425.025	membraankraan 25 ast pneum.afsl. n.o.	145	s	12
145.425.032	membraankraan 32 ast pneum.afsl. n.o.	145	s	12
145.425.040	membraankraan 40 ast pneum.afsl. n.o.	145	s	12
145.425.050	membraankraan 50 ast pneum.afsl. n.o.	145	s	12
145.425.063	membraankraan 63 ast pneum.afsl. n.o.	145	s	12

BOUTEN

Materiaal: 8.8 verz. 931

146.901



Artikelcode	Artikelomschrijving	Grp.	Eenh.	Verp.
146.901.607	bout zk din 931 vz m16 x 070	146	s	25
146.901.608	bout zk din 931 vz m16 x 080	146	s	25
146.901.609	bout zk din 931 vz m16 x 090	146	s	25
146.901.610	bout zk din 931 vz m16 x 100	146	s	25
146.901.613	bout zk din 931 vz m16 x 130	146	s	25
146.901.614	bout zk din 931 vz m16 x 140	146	s	25
146.901.615	bout zk din 931 vz m16 x 150	146	s	25
146.901.616	bout zk din 931 vz m16 x 160	146	s	25
146.901.617	bout zk din 931 vz m16 x 170	146	s	25
146.901.618	bout zk din 931 vz m16 x 180	146	s	25
146.902.018	bout zk din 931 vz m20 x 180	146	s	25
146.902.020	bout zk din 931 vz m20 x 200	146	s	25
146.902.022	bout zk din 931 vz m20 x 220	146	s	25
146.902.024	bout zk din 931 vz m20 x 240	146	s	25
146.902.028	bout zk din 931 vz m20 x 280	146	s	25

** ook verkrijgbaar in rvs*

MOEREN

Materiaal: verz. 934/8

146.904



Artikelcode	Artikelomschrijving	Grp.	Eenh.	Verp.
146.904.016	moer din 934 vz.m16	146	s	100
146.904.020	moer din 934 vz.m20	146	s	100

** ook verkrijgbaar in rvs*

RINGEN

Materiaal: verz. 125A

146.905



Artikelcode	Artikelomschrijving	Grp.	Eenh.	Verp.
146.905.016	ring onderleg vz. m16	146	s	100
146.905.020	ring onderleg vz. m20	146	s	100

** ook verkrijgbaar in rvs*

BUITENKRAAN

Merk: Bugatti

Materiaal: messing

147.210



Artikelcode	Artikelomschrijving	Grp.	Eenh.	Verp.
147.210.020	buitenkraan 1/2 bu type 355 messing	147	s	24
147.210.025	buitenkraan 3/4 bu type 355 messing	147	s	24

SCHUIFAFSLUITERS

Merk: Bugatti

Materiaal: messing

149.220



Artikelcode	Artikelomschrijving	Grp.	Eenh.	Verp.
149.220.014	schuifafsluiter 3/8 messing	149	s	25
149.220.020	schuifafsluiter 1/2 messing	149	s	25
149.220.025	schuifafsluiter 3/4 messing	149	s	25
149.220.032	schuifafsluiter 1/1 messing	149	s	25
149.220.040	schuifafsluiter 5/4 messing	149	s	10
149.220.050	schuifafsluiter 6/4 messing	149	s	10
149.220.063	schuifafsluiter 2.0 messing	149	s	10
149.220.075	schuifafsluiter 2.5 messing	149	s	5
149.220.090	schuifafsluiter 3.0 messing	149	s	5
149.220.110	schuifafsluiter 4.0 messing	149	s	1
149.220.125	schuifafsluiter 5.0 messing	149	s	1

KRAANVERDEELBLOKKEN

Materiaal: pvc

151.125



Artikelcode	Artikelomschrijving	Grp.	Eenh.	Verp.
151.125.108	kraanverdeel blok 2 kraans handbediend lev.	151	s	2
151.125.109	kraanverdeel blok 3 kraans handbediend lev.	151	s	2
151.125.110	kraanverdeel blok 4 kraans handbediend lev.	151	s	2
151.125.111	kraanverdeel blok 6 kraans handbediend lev.	151	s	2

KOPPELING

Merk: Bugatti

Materiaal: messing

155.000



Artikelcode	Artikelomschrijving	Grp.	Eenh.	Verp.
155.000.573	bugatti.koppeling - 3000 - 20x3/8" bu pn30	155	s	
155.000.574	bugatti.koppeling - 3000 - 20x1/2" bu pn30	155	s	
155.000.575	bugatti.koppeling - 3000 - 20x3/4" bu pn30	155	s	
155.000.581	bugatti.koppeling - 3000 - 25x1/2" bu pn30	155	s	
155.000.582	bugatti.koppeling - 3000 - 25x3/4" bu pn30	155	s	
155.000.584	bugatti.koppeling - 3000 - 25x1.0" bu pn30	155	s	

KOPPELING

Merk: Bugatti

Materiaal: messing

155.005



Artikelcode	Artikelomschrijving	Grp.	Eenh.	Verp.
155.005.574	bugatti.koppeling - 3005 - 20x1/2" bi pn30	155	s	
155.005.575	bugatti.koppeling - 3005 - 20x3/4" bi pn30	155	s	
155.005.581	bugatti.koppeling - 3005 - 25x1/2" bi pn30	155	s	
155.005.582	bugatti.koppeling - 3005 - 25x3/4" bi pn30	155	s	
155.005.584	bugatti.koppeling - 3005 - 25x1.0" bi pn30	155	s	

KOPPELING

Merk: Bugatti

Materiaal: messing

155.015



Artikelcode	Artikelomschrijving	Grp.	Eenh.	Verp.
155.015.020	bugatti.koppeling - 3015 - 20mm pn30	155	s	
155.015.025	bugatti.koppeling - 3015 - 25mm pn30	155	s	
155.015.032	bugatti.koppeling - 3015 - 32mm pn30	155	s	

KNIEEN

Merk: Bugatti

Materiaal: Messing

155.039



Artikelcode	Artikelomschrijving	Grp.	Eenh.	Verp.
155.039.040	bugatti.knie - 3039 - 40mm pn30	155	s	
155.039.050	bugatti.knie - 3039 - 50mm pn30	155	s	
155.039.063	bugatti.knie - 3039 - 63mm pn30	155	s	

MUURPLAAT

Merk: Bugatti

Materiaal: messing

155.080



Artikelcode	Artikelomschrijving	Grp.	Eenh.	Verp.
155.080.574	bugatti.muurplaat - 3080 - 20x1/2" bi pn30	155	s	
155.080.581	bugatti.muurplaat - 3080 - 25x1/2" bi pn30	155	s	
155.080.582	bugatti.muurplaat - 3080 - 25x3/4" bi pn30	155	s	
155.080.586	bugatti.muurplaat - 3080 - 32x3/4" bi pn30	155	s	

TERUGSLAGKLEPPEN

Merk: Bugatti

Materiaal: messing

155.181



Artikelcode	Artikelomschrijving	Grp.	Eenh.	Verp.
155.181.004	bugatti.tsk 181 1/2	155	s	
155.181.006	bugatti.tsk 181 3/4	155	s	
155.181.008	bugatti.tsk 181 1/0	155	s	
155.181.010	bugatti.tsk 181 11/4	155	s	
155.181.012	bugatti.tsk 181 11/2	155	s	
155.181.016	bugatti.tsk 181 2"	155	s	
155.181.020	bugatti.tsk 181 2 1/2"	155	s	
155.181.024	bugatti.tsk 181 3"	155	s	

TERUGSLAGKLEPPEN

Merk: Bugatti

Materiaal: messing

155.192



Artikelcode	Artikelomschrijving	Grp.	Eenh.	Verp.
155.192.008	bugatti.terugslagklep - 192 - 1.0" pn16	155	s	
155.192.010	bugatti.terugslagklep - 192 - 5/4" pn16	155	s	
155.192.012	bugatti.terugslagklep - 192 - 6/4" pn16	155	s	
155.192.016	bugatti.terugslagklep - 192 - 2.0" pn16	155	s	
155.192.020	bugatti.terugslagklep - 192 - 2.5" pn16	155	s	
155.192.024	bugatti.terugslagklep - 192 - 3.0" pn16	155	s	
155.192.032	bugatti.terugslagklep - 192 - 4.0" pn16	155	s	

ZUIGKORF

Merk: Bugatti

Materiaal: nylon-rvs

155.197



Artikelcode	Artikelomschrijving	Grp.	Eenh.	Verp.
155.197.003	bugatti.zuigkorf - 197 - 3/8"	155	s	
155.197.004	bugatti.zuigkorf - 197 - 1/2"	155	s	
155.197.006	bugatti.zuigkorf - 197 - 3/4"	155	s	
155.197.008	bugatti.zuigkorf - 197 - 1.0"	155	s	
155.197.010	bugatti.zuigkorf - 197 - 5/4"	155	s	
155.197.012	bugatti.zuigkorf - 197 - 6/4"	155	s	
155.197.016	bugatti.zuigkorf - 197 - 2.0"	155	s	
155.197.020	bugatti.zuigkorf - 197 - 2.5"	155	s	
155.197.024	bugatti.zuigkorf - 197 - 3.0"	155	s	
155.197.032	bugatti.zuigkorf - 197 - 4.0"	155	s	

KOGELKRANEN

Merk: Bugatti

Materiaal: messing

155.301



Artikelcode	Artikelomschrijving	Grp.	Eenh.	Verp.
155.301.002	bugatti.kogelkraan - 301 - 1/4" bi pn64	155	s	
155.301.003	bugatti.kogelkraan - 301 - 3/8" bi pn64	155	s	
155.301.004	bugatti.kogelkraan - 301 - 1/2" bi pn64	155	s	
155.301.006	bugatti.kogelkraan - 301 - 3/4" bi pn40	155	s	
155.301.008	bugatti.kogelkraan - 301 - 1.0" bi pn40	155	s	
155.301.010	bugatti.kogelkraan - 301 - 5/4" bi pn25	155	s	
155.301.012	bugatti.kogelkraan - 301 - 6/4" bi pn25	155	s	
155.301.016	bugatti.kogelkraan - 301 - 2.0" bi pn25	155	s	

KOGELKRANEN

Merk: Bugatti

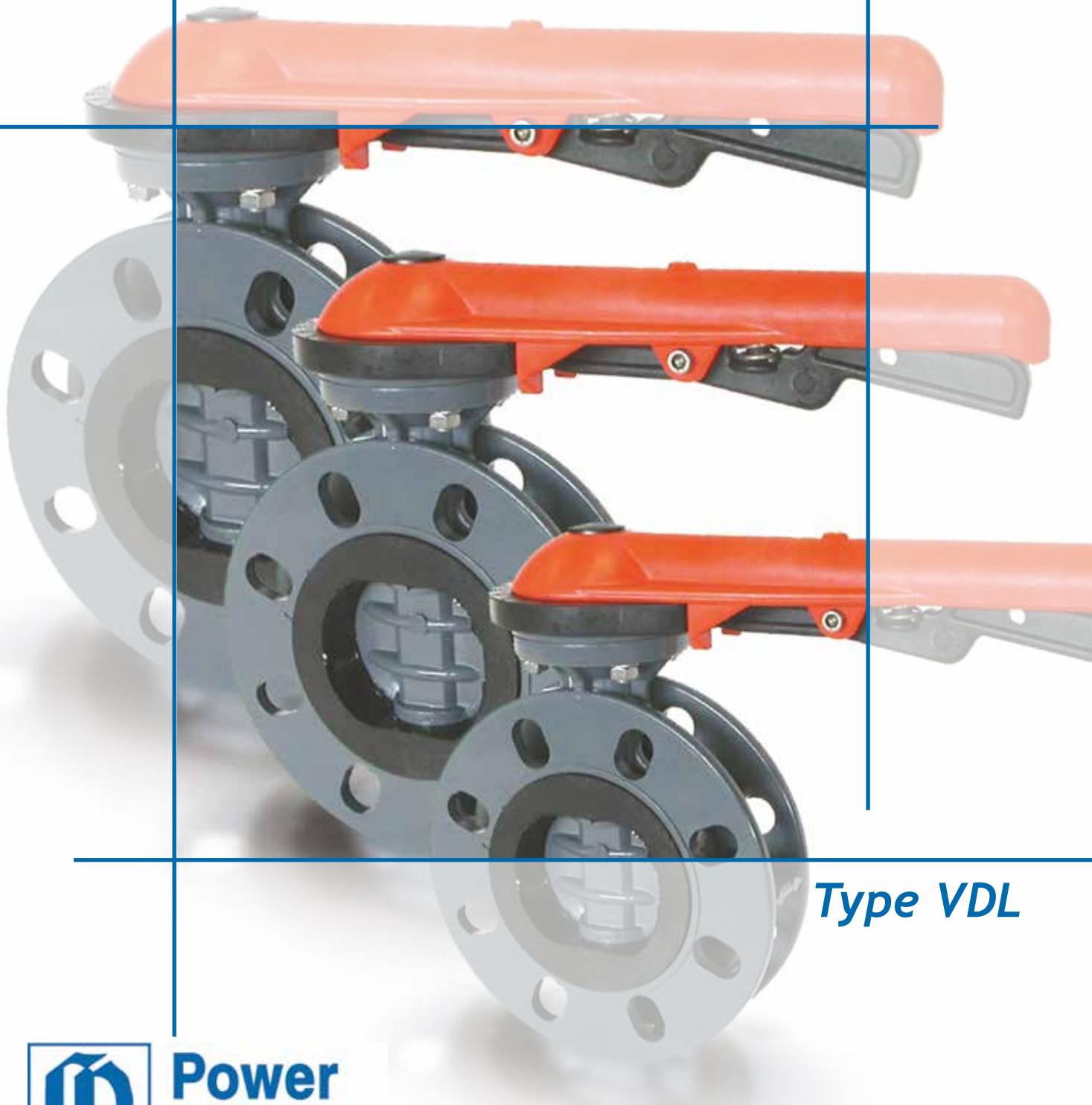
Materiaal: messing

155.600



Artikelcode	Artikelomschrijving	Grp.	Eenh.	Verp.
155.600.004	bugatti.kogelkraan - 600 - 1/2" bi pn40	155	s	
155.600.006	bugatti.kogelkraan - 600 - 3/4" bi pn25	155	s	
155.600.008	bugatti.kogelkraan - 600 - 1.0" bi pn25	155	s	
155.600.010	bugatti.kogelkraan - 600 - 5/4" bi pn20	155	s	
155.600.012	bugatti.kogelkraan - 600 - 6/4" bi pn20	155	s	
155.600.016	bugatti.kogelkraan - 600 - 2.0" bi pn20	155	s	

VDL Vlinderklep



Type VDL



**Power
Plastics**

Grp. 115.670

VDL Vlinderkleppen

Specificaties

- ▶ Behuizing: PVC-U
- ▶ Afdichting: EPDM
- ▶ As: RVS 316
- ▶ Handel: Kunststof

Verschillende opties

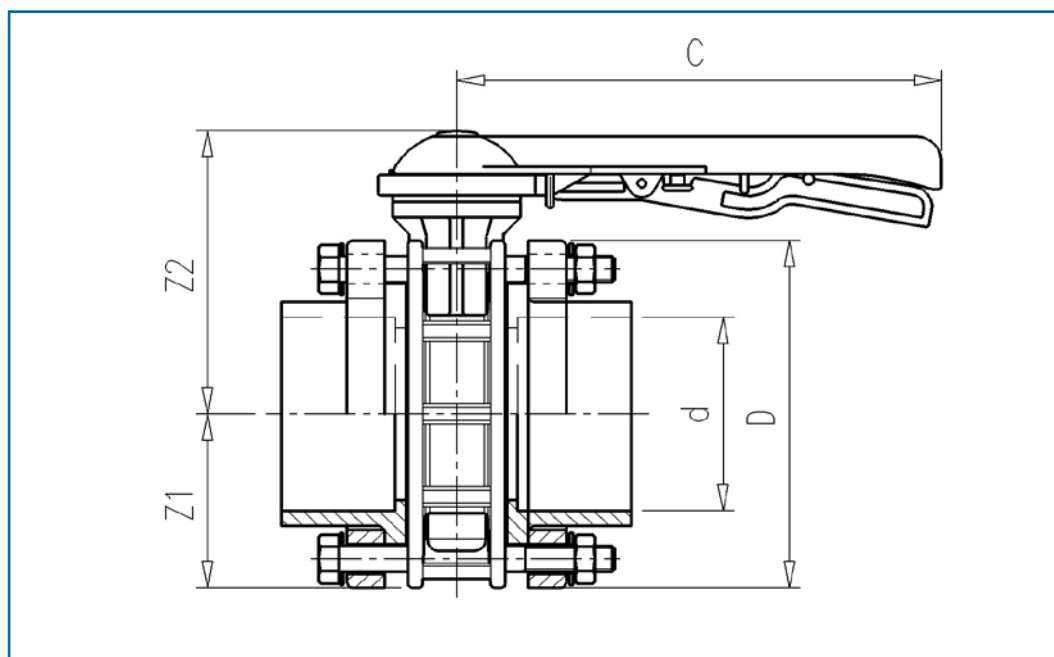
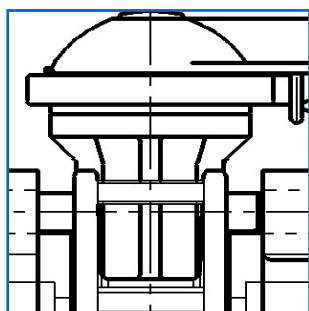
- ▶ RVS 316 bouten en moeren
- ▶ Flenzen van gecoat aluminium of staal
- ▶ Pneumatische aandrijving ADA of BDA
- ▶ Electrische aandrijving Neptr./PP/OM
- ▶ Directe aansluiting voor aandrijving ISO 5211

Bijzonderheden

De VDL vlinderklep is gemaakt uit één stuk, waardoor lekkage tot een minimum wordt beperkt.



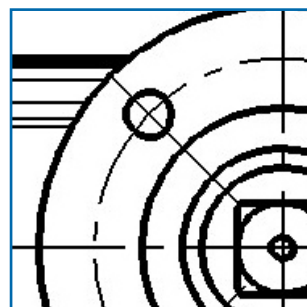
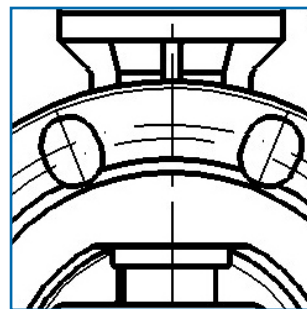
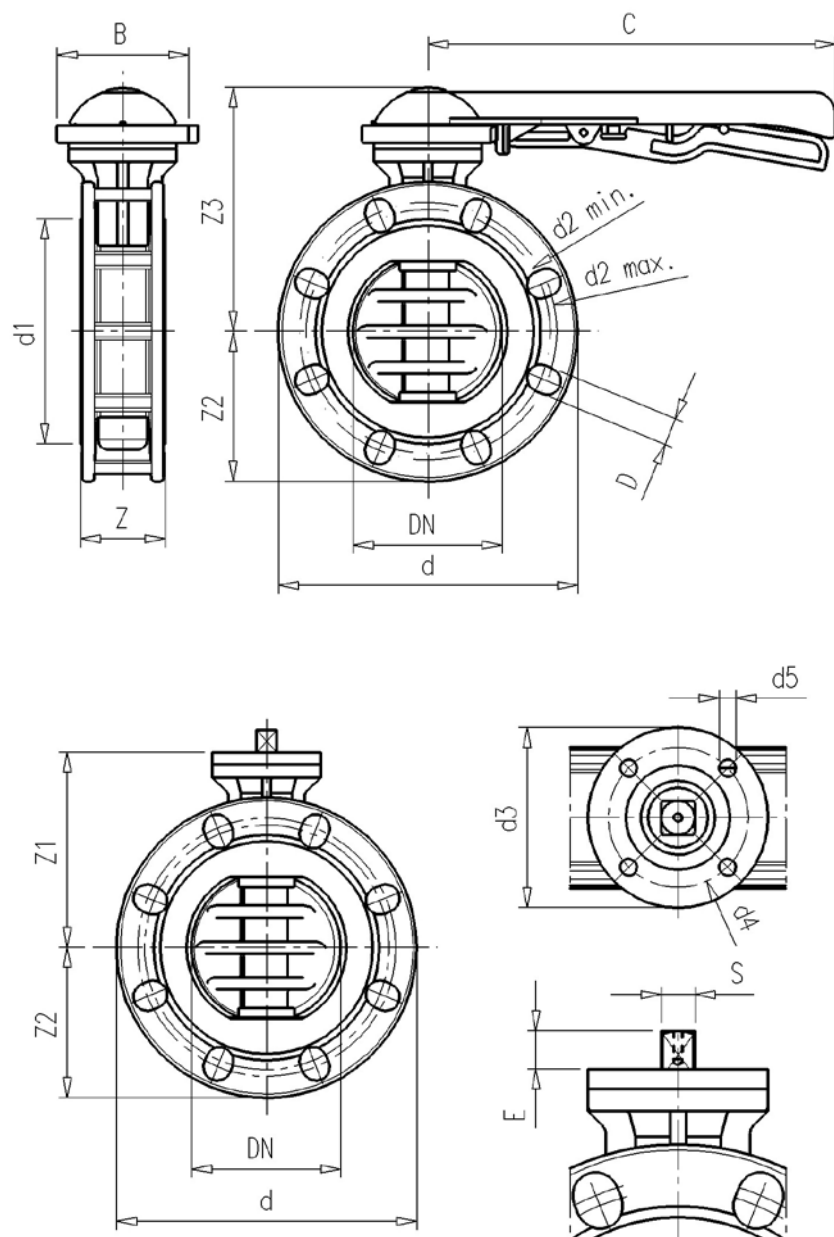
Inbouwmaten VDL Vlinderklep met inbouwkit



DN	d	Z1	Z2	C	D
065	63	92,5	174	270	185
065	75	92,5	174	270	185
080	90	100	181	270	200
100	110	110	192	270	220
125	125	125	203	270	250
125	140	125	203	270	250
150	160	142,5	221	270	285
200	200	170	289	420	340
200	225	170	289	420	340

Inbouwmaten VDL Vlinderklep

groep 1



Dia.	d	d1	d2	d3	d4	d5	Z	Z1	Z2	Z3	B	C	DN	E	S
75	185	106	128/144	90	70	8.5	53	134	92.5	174	108	270	65	11	11
90	200	125	145/160	90	70	8.5	56	141.5	100	181	108	270	80	15	14
110	220	150	165/190	90	70	8.5	63	151.5	110	192	108	270	100	15	14
140	250	188	204/215	90	70	8.5	71	162.5	125	203	108	340	125	19	17
160	285	214	230/242	90	70	8.5	78	180	142.5	221	108	340	150	19	17
225	340	266	280/298	125	102	11	81	233	170	289	150	420	200	23	22

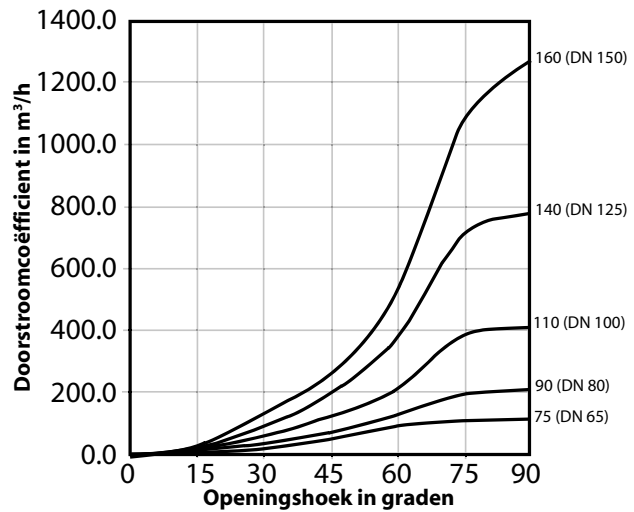
Grafieken VDL Vlinderklep

KV Waarde

Diameter	m3/h
75 mm	150
90 mm	200
110 mm	400
125 mm	800
140 mm	800
160 mm	1200
200 mm	2640
225 mm	2640

Draaimoment

Diameter	Nm.
75 mm	20
90 mm	30
110 mm	60
125 mm	100
140 mm	100
160 mm	120
200 mm	180
225 mm	180



Artikelcodes VDL Vlinderkleppen

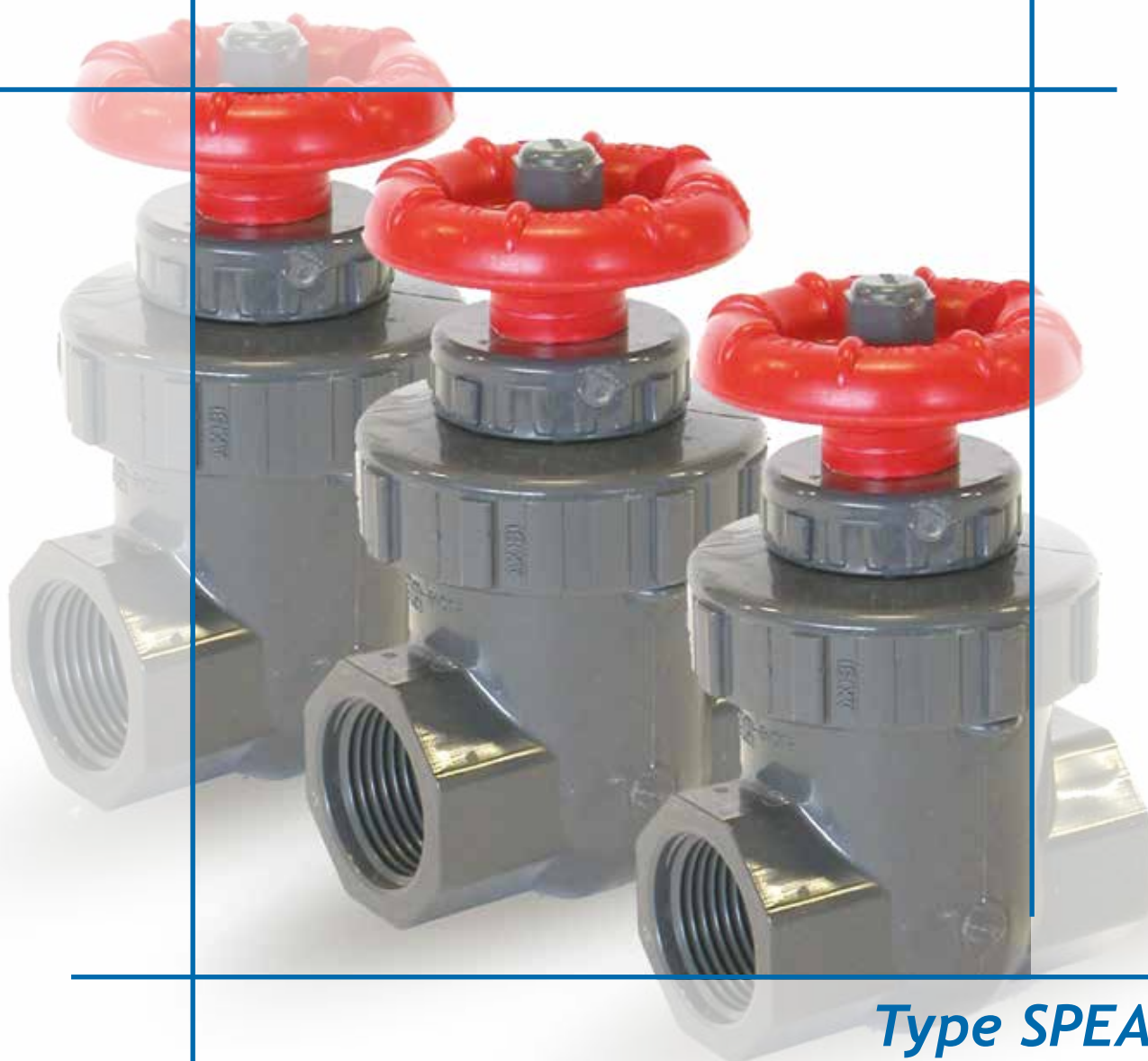
VDL Vlinderklep met inbouwkit

Artikelcode	Omschrijving
115.678.063	vlinderklep 063 vdl compleet
115.678.075	vlinderklep 075 vdl compleet
115.678.090	vlinderklep 090 vdl compleet
115.678.110	vlinderklep 110 vdl compleet
115.678.125	vlinderklep 125 vdl compleet
115.678.140	vlinderklep 140 vdl compleet
115.678.160	vlinderklep 160 vdl compleet
115.678.200	vlinderklep 200 vdl compleet
115.678.225	vlinderklep 225 vdl compleet

VDL Vlinderklep zonder inbouwkit

Artikelcode	Omschrijving
115.670.075	vlinderklep 2.5 inch vdl dn 065
115.670.090	vlinderklep 3.5 inch vdl dn 080
115.670.110	vlinderklep 4.0 inch vdl dn 100
115.670.140	vlinderklep 5.0 inch vdl dn 125
115.670.160	vlinderklep 6.0 inch vdl dn 150
115.670.225	vlinderklep 8.0 inch vdl dn 200

Schuifafsluiter



Type SPEARS



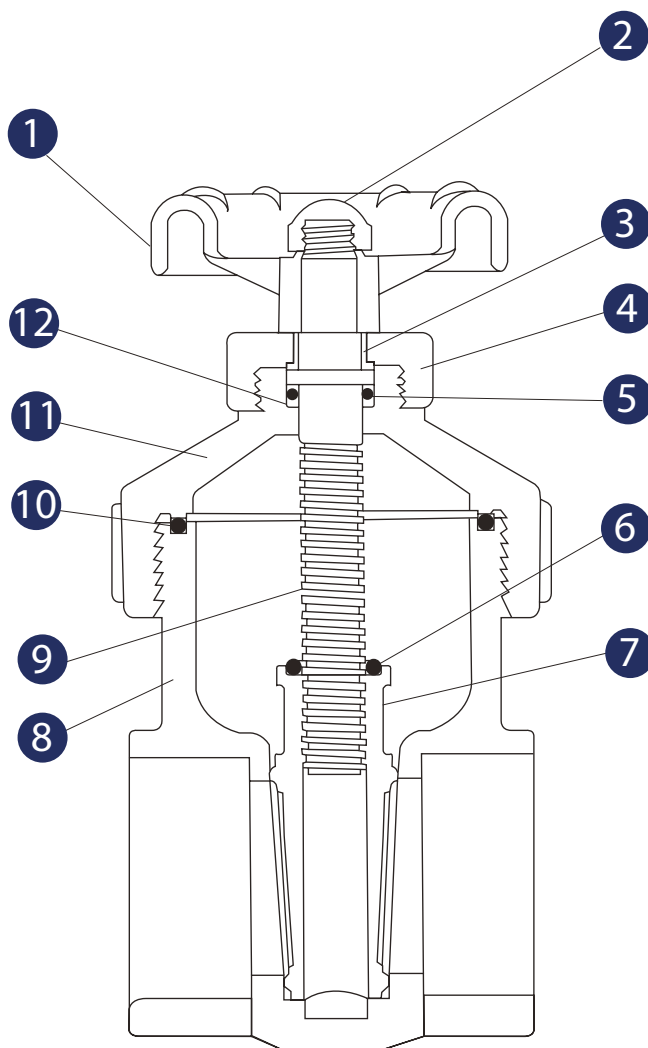
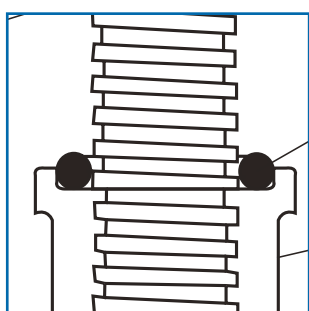
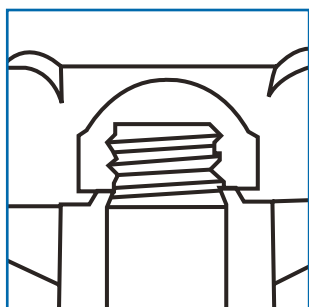
**Power
Plastics**

Grp. 133

Schuifafsluiter

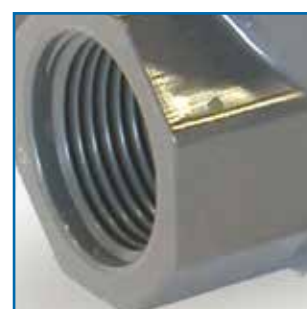
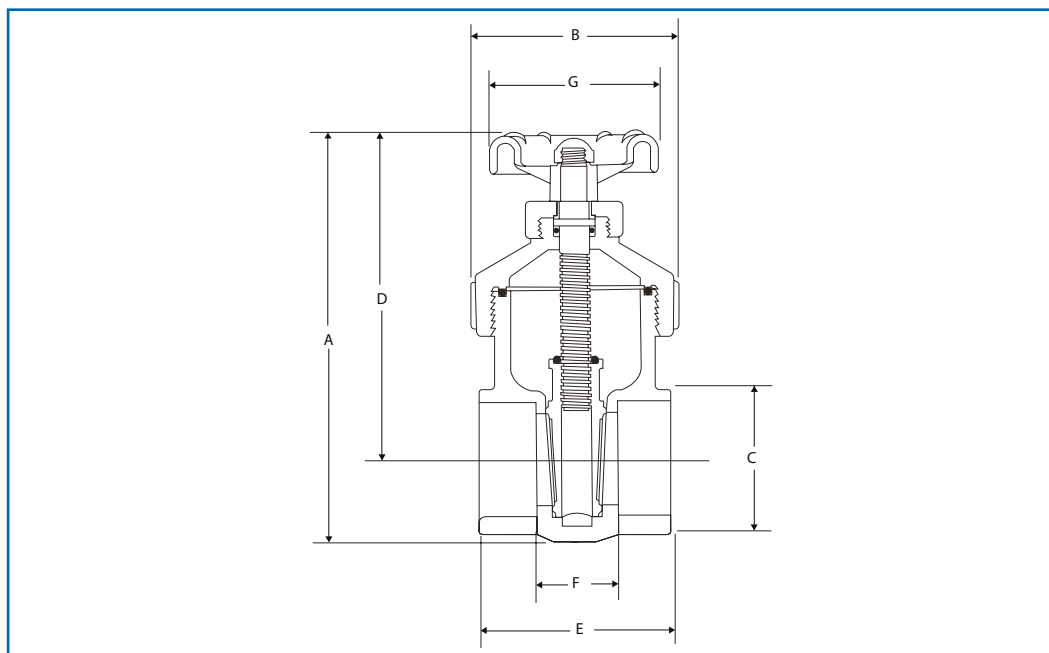
Specificaties

- ▶ Spears schuifafsluiters worden toegepast waar een nauwkeurige regeling gewenst is.
- ▶ Superieure chemische en corrosie bestendigheid
- ▶ 12,5 bar maximum werkdruk bij 21 °C
- ▶ Compactie inbouw, daar de spindel niet omhoog komt
- ▶ Sluit lekdicht af
- ▶ Hoge kwaliteit PP handwiel met ergonomische 'greep'
- ▶ De O-ringen zijn standaard in EPDM. FPM is op aanvraag leverbaar



1. Handle
2. Stem nut
3. Bushing
4. Bonnet nut
5. Upper O-ring
6. Lower O-ring
7. Wedge
8. Body
9. Stem
10. Bonnet O-ring
11. Bonnet
12. Stembushing

Inbouwmaten schuifafsluiter



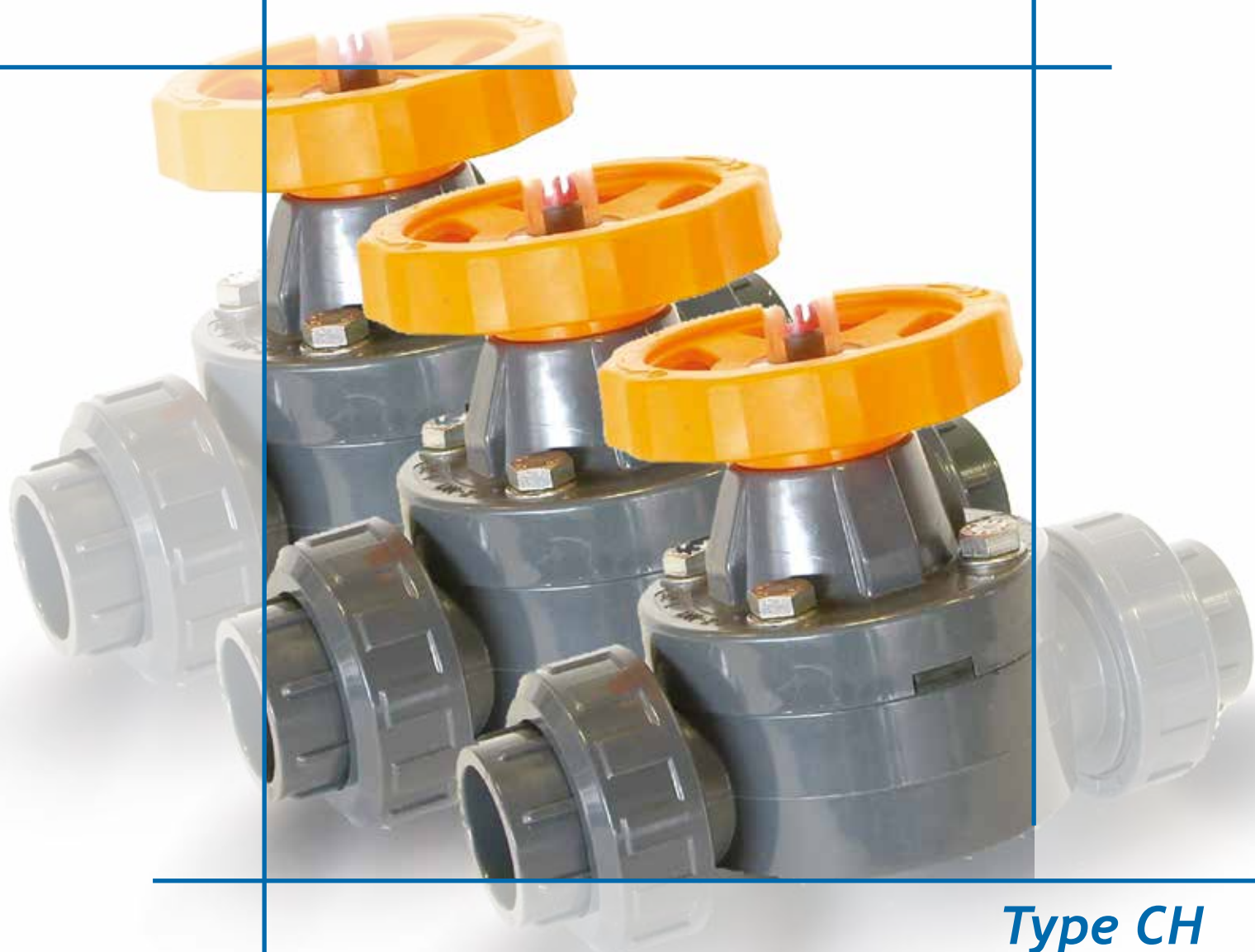
groep 1

Ø (")	A (mm)	B (mm)	C (mm)	D (mm)	E (mm)	F (mm)	Gew. (gr)
1/2	127	34.1	72.2	101.6	66.7	67.5	236
3/4	127	32.5	72.2	103.2	66.7	68.3	240
1	137.3	34.1	84.9	108.7	66.7	75.4	316
5/4	206.4	41.3	92.1	168.3	87.3	100	734
1,5	206.4	38.1	95.3	168.3	87.3	100	738
2	219.1	41.3	98.4	177.8	87.3	111.9	895

Artikelcodes schuifafsluiter

Artikelcode	Omschrijving
133.200.020	schuifafsluiter 1/2 spears
133.200.025	schuifafsluiter 3/4 spears
133.200.032	schuifafsluiter 1.0 spears
133.200.040	schuifafsluiter 5/4 spears
133.200.050	schuifafsluiter 6/4 spears
133.200.063	schuifafsluiter 2.0 spears

CH Membraankraan



Type CH

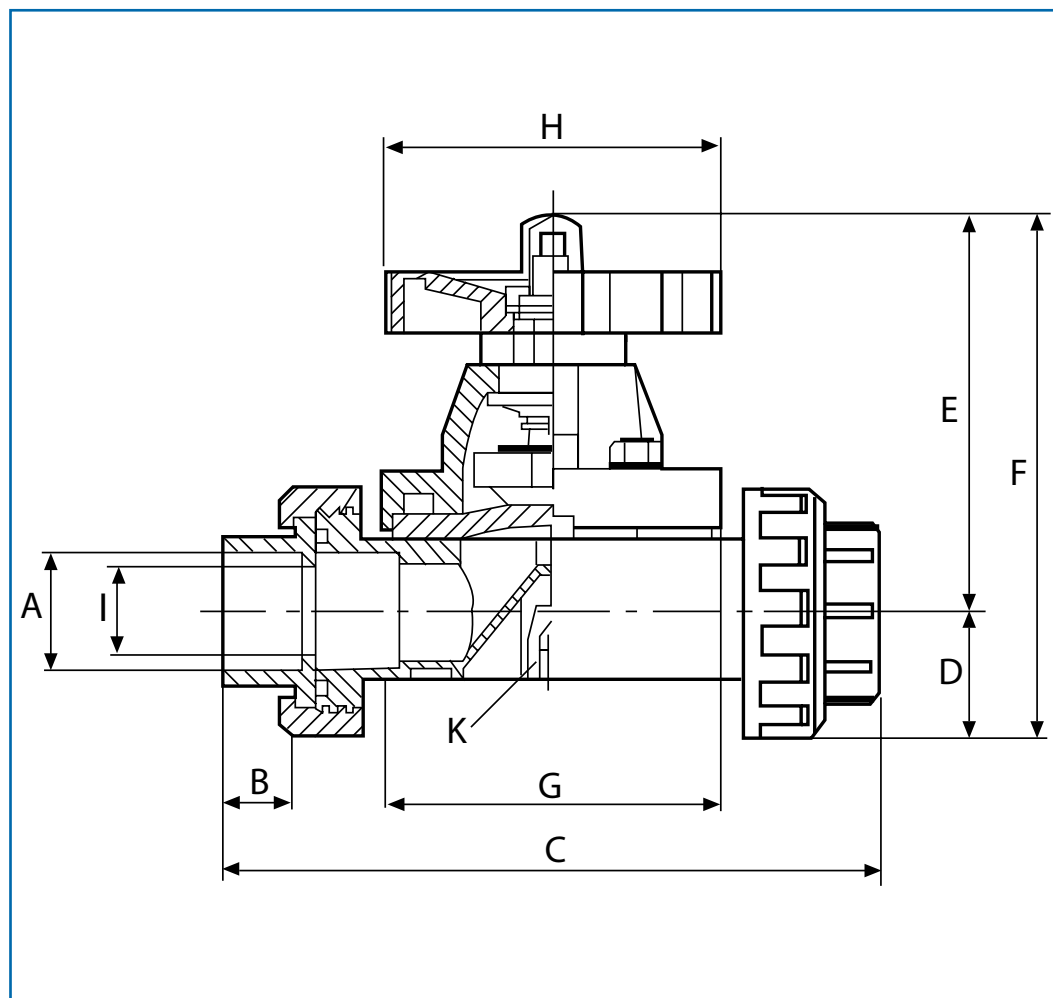
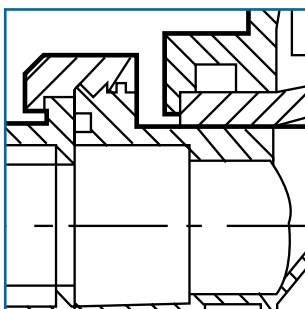


**Power
Plastics**

Grp. 144

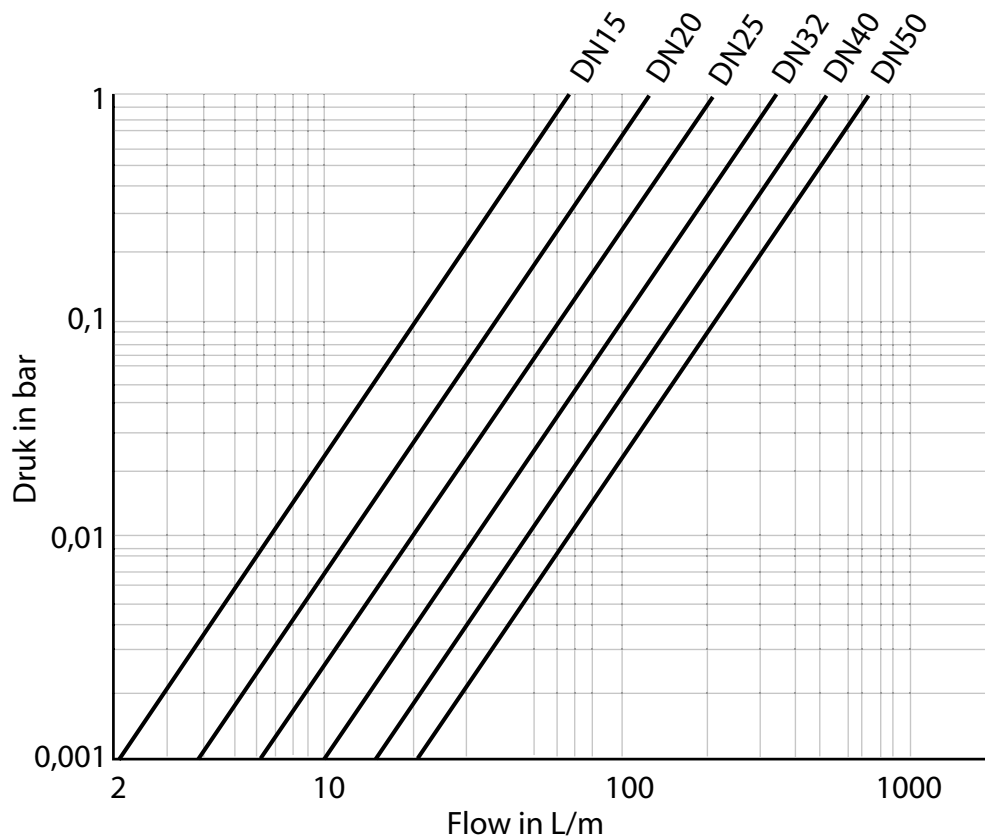
Inbouwmaten CH Membraankraan

groep 1



Dia.	A	B	C	D	E	F	G	H	I	K
16	16	17	156	24	93	117	73	82	10	M-6
20	20	17	156	24	93	117	73	82	15	M-6
25	25	19	168	27	98	125	83	82	20	M-6
32	32	22	184	33	107	140	93	94	25	M-6
40	40	27	205	39	113	152	102	94	32	M-8
50	50	35	228	50	121	171	115	117	40	M-8
63	63	32	245	47	123	170	122	117	50	M-8

Druk/Flow grafiek CH Membraankraan



Artikelcodes CH Membraankraan

Materiaal: pvc/epdm

Artikelcode	Artikelomschrijving
144.200.016	membraankraan 16 ch
144.200.020	membraankraan 20 ch
144.200.025	membraankraan 25 ch
144.200.032	membraankraan 32 ch
144.200.040	membraankraan 40 ch
144.200.050	membraankraan 50 ch
144.200.063	membraankraan 63 ch

Materiaal: pvc/fpm

Artikelcode	Artikelomschrijving
144.201.016	membraankraan 16 ch viton
144.201.020	membraankraan 20 ch viton
144.201.025	membraankraan 25 ch viton
144.201.032	membraankraan 32 ch viton
144.201.040	membraankraan 40 ch viton
144.201.050	membraankraan 50 ch viton
144.201.063	membraankraan 63 ch viton

Materiaal: pvc/epdm

Artikelcode	Artikelomschrijving
144.202.016	membraankraan 3/8 ch
144.202.020	membraankraan 1/2 ch
144.202.025	membraankraan 3/4 ch
144.202.032	membraankraan 1/1 ch
144.202.040	membraankraan 5/4 ch
144.202.050	membraankraan 6/4 ch
144.202.063	membraankraan 2.0 ch



Automatische kranen



Groep 02

KOGELKRANEN ELECTRISCH = KKE

KOGELKRAAN

MERK: FIP

Materiaal: pvc/epdm

200.130



Artikelcode Artikelomschrijving

200.130.032	kke 032 fip + om1 24V ac/dc 3sec
200.130.040	kke 040 fip + om1 24V ac/dc 3sec
200.130.050	kke 050 fip + om1 24V ac/dc 3sec
200.130.063	kke 063 fip + om1 24V ac/dc 3sec

KOGELKRAAN

MERK: FIP

Materiaal: pvc/epdm

200.130



Artikelcode Artikelomschrijving

200.130.132	kke 032 fip + om1 24V ac/dc 15sec
200.130.140	kke 040 fip + om1 24V ac/dc 15sec
200.130.150	kke 050 fip + om1 24V ac/dc 15sec
200.130.163	kke 063 fip + om1 24V ac/dc 15sec
200.130.175	kke 075 fip + omA 24V ac/dc 20sec
200.130.190	kke 090 fip + omA 24V ac/dc 20sec

KOGELKRAAN

MERK: FIP

Materiaal: pvc/epdm

200.132



Artikelcode Artikelomschrijving

200.132.132	kke 032 fip + om1 230V ac 15sec
200.132.140	kke 040 fip + om1 230V ac 15sec
200.132.150	kke 050 fip + om1 230V ac 15sec
200.132.163	kke 063 fip + om1 230V ac 15sec
200.132.175	kke 075 fip + omA 230V ac 20sec
200.132.190	kke 090 fip + omA 230V ac 20sec

KOGELKRAAN

Merk: FIP

Materiaal: pvc/epdm

200.133



Artikelcode Artikelomschrijving

200.133.150	kke 050 fip doseer + om1 24Vac 15sec
-------------	--------------------------------------

KOGELKRAAN

Merk: VDL

Materiaal: pvc/epdm

200.144



Artikelcode Artikelomschrijving

200.144.032 kke 032 vdl + om1 24V ac/dc 15sec

200.144.050 kke 050 vdl + om1 24V ac/dc 15sec

200.144.063 kke 063 vdl + om1 24V ac/dc 15sec

KOGELKRAAN

Merk: VDL

Materiaal: pvc/fpm

200.144



Artikelcode Artikelomschrijving

200.144.132 kke 032 vdl viton + om1 24V ac/dc 15sec

200.144.150 kke 050 vdl viton + om1 24V ac/dc 15sec

200.144.163 kke 063 vdl viton + om1 24V ac/dc 15sec

200.144.232 kke 075 vdl viton + om1 24V ac/dc 15sec

200.144.250 kke 075 vdl viton + om1 24V ac/dc 15sec

200.144.263 kke 075 vdl viton + om1 24V ac/dc 15sec

KOGELKRAAN

Merk: VDL

Materiaal: pvc/epdm

200.145



Artikelcode Artikelomschrijving

200.145.032 kke 032 vdl + om1 24Vac 3sec

200.145.050 kke 050 vdl + om1 24Vac 3sec

200.145.063 kke 063 vdl + om1 24Vac 3sec

KOGELKRAAN

Merk: VDL

Materiaal: pvc/epdm

200.147



Artikelcode Artikelomschrijving

200.147.032 kke 032 vdl + om1 230Vac 15sec

200.147.050 kke 050 vdl + om1 230Vac 15sec

200.147.063 kke 063 vdl + om1 230Vac 15sec

KOGELKRAAN TYPE MESSING

Merk: Power Valves

Materiaal: messing

200.150



Artikelcode Artikelomschrijving

200.150.020	kke 1/2 mess + om1 24v ac/dc 15sec
200.150.025	kke 3/4 mess + om1 24v ac/dc 15sec
200.150.032	kke 1/0 mess + om1 24v ac/dc 15sec
200.150.040	kke 5/4 mess + om1 24v ac/dc 15sec
200.150.050	kke 6/4 mess + om1 24v ac/dc 15sec
200.150.063	kke 2/0 mess + om1 24v ac/dc 15sec
200.150.075	kke 2,5 mess + om1 24v ac/dc 15sec
200.150.090	kke 3/0 mess + om1 24v ac/dc 15sec
200.150.110	kke 4/0 mess + om2 24v ac/dc 15sec

KOGELKRAAN TYPE MESSING

Merk: Power Valves

Materiaal: messing

200.150



Artikelcode Artikelomschrijving

200.170.020	kke 1/2 mess + om1 230V ac 13sec
200.170.025	kke 3/4 mess + om1 230V ac 13sec
200.170.032	kke 1/0 mess + om1 230V ac 13sec
200.170.040	kke 5/4 mess + om1 230V ac 13sec
200.170.050	kke 6/4 mess + om1 230V ac 13sec
200.170.063	kke 2/0 mess + om1 230V ac 13sec
200.170.075	kke 2,5 mess + om1 230V ac 13sec
200.170.090	kke 3/0 mess + om1 230V ac 13sec
200.170.110	kke 4/0 mess + om2 230V ac 17sec

KOGELKRAAN RVS TYPE DRIEDELIG

Merk: ECON

Materiaal: rvs

200.180



Artikelcode Artikelomschrijving

200.180.015	kke 3/8 rvs + om1 24V ac/dc 15sec
200.180.020	kke 1/2 rvs + om1 24V ac/dc 15sec
200.180.025	kke 3/4 rvs + om1 24V ac/dc 15sec
200.180.032	kke 1/0 rvs + om1 24V ac/dc 15sec
200.180.040	kke 5/4 rvs + om1 24V ac/dc 15sec
200.180.050	kke 6/4 rvs + om1 24V ac/dc 15sec
200.180.063	kke 2/0 rvs + om1 24V ac/dc 15sec

Artikelcode Artikelomschrijving

200.200.015	kke 3/8 rvs + om1 230V 13sec
200.200.020	kke 1/2 rvs + om1 230V 13sec
200.200.025	kke 3/4 rvs + om1 230V 13sec
200.200.032	kke 1/0 rvs + om1 230V 13sec
200.200.040	kke 5/4 rvs + om1 230V 13sec
200.200.050	kke 6/4 rvs + om1 230V 13sec
200.200.063	kke 2/0 rvs + om1 230V 13sec

KOGELKRAAN

Merk: VDL

Materiaal: pvc/epdm

200.231



Artikelcode Artikelomschrijving

200.231.033	kke 032 vdl + jc16 24V ac/dc 80sec
200.231.050	kke 050 vdl + jc16 24V ac/dc 80sec
200.231.063	kke 063 vdl + jc16 24V ac/dc 80sec

KOGELKRAAN

Merk: VDL

Materiaal: pvc-1

200.232



Artikelcode Artikelomschrijving

200.232.032	kke 032 vdl + jc16 + 24V ac/dc 80sec
200.232.050	kke 050 vdl + jc16 + 24V ac/dc 80sec
200.232.063	kke 063 vdl + jc16 + 24V ac/dc 80sec

KOGELKRAAN RVS TYPE DRIEDELIG

Merk: ECON

Materiaal: rvs

200.260



Artikelcode Artikelomschrijving

200.260.015	kke 3/8 rvs + jc16 24V ac/dc 80sec
200.260.020	kke 1/2 rvs + jc16 24V ac/dc 80sec
200.260.025	kke 3/4 rvs + jc16 24V ac/dc 80sec
200.260.032	kke 1/0 rvs + jc24 24V ac/dc 135sec
200.260.040	kke 5/4 rvs + jc24 24V ac/dc 135sec

Artikelcode Artikelomschrijving

200.270.015	kke 3/8 rvs + jc16 +2 eindsch. 24V ac/dc 80sec
200.270.020	kke 1/2 rvs + jc16 +2 eindsch. 24V ac/dc 80sec
200.270.025	kke 3/4 rvs + jc16 +2 eindsch. 24V ac/dc 80sec
200.270.032	kke 1/0 rvs + jc24 +2 eindsch. 24V ac/dc 135sec
200.270.040	kke 5/4 rvs + jc24 +2 eindsch. 24V ac/dc 135sec

Artikelcode Artikelomschrijving

200.280.015	kke 3/8 rvs + jc16 230Vac 80sec
200.280.020	kke 1/2 rvs + jc16 230Vac 80sec
200.280.025	kke 3/4 rvs + jc16 230Vac 80sec
200.280.032	kke 1/0 rvs + jc24 230Vac 135sec
200.280.040	kke 5/4 rvs + jc24 230Vac 135sec

Artikelcode Artikelomschrijving

200.290.015	kke 3/8 rvs + jc16 + 2 eindsch. 230Vac 80sec
200.290.020	kke 1/2 rvs + jc16 + 2 eindsch. 230Vac 80sec
200.290.025	kke 3/4 rvs + jc16 + 2 eindsch. 230Vac 80sec
200.290.032	kke 1/0 rvs + jc24 + 2 eindsch. 230Vac 135sec
200.290.040	kke 5/4 rvs + jc24 + 2 eindsch. 230Vac 135sec

KOGELKRAAN MESSING VERNIKKELD

Merk: Mess

Materiaal: messing

200.300



Artikelcode	Artikelomschrijving
200.300.020	kke 1/2 mess + jc16 24V ac/dc 80sec
200.300.025	kke 3/4 mess + jc16 24V ac/dc 80sec
200.300.032	kke 1/0 mess + jc16 24V ac/dc 80sec
200.300.040	kke 5/4 mess + jc16 24V ac/dc 80sec
200.300.050	kke 6/4 mess + jc24 24V ac/dc 135sec
200.300.063	kke 2/0 mess + jc24 24V ac/dc 135sec

Artikelcode	Artikelomschrijving
200.310.020	kke 1/2 mess+jc16+2 eindsch.24vac/dc 80sec
200.310.025	kke 3/4 mess+jc16+2 eindsch.24vac/dc 80sec
200.310.032	kke 1/0 mess+jc16+2 eindsch.24vac/dc 80sec
200.310.040	kke 5/4 mess+jc16+2 eindsch.24vac/dc 80sec
200.310.050	kke 6/4 mess+jc24+2 eindsch.24vac/dc 135sec
200.310.063	kke 2/0 mess+jc24+2 eindsch.24vac/dc 135sec

Artikelcode	Artikelomschrijving
200.320.020	kke 1/2 mess + jc16 230Vac 80sec
200.320.025	kke 3/4 mess + jc16 230Vac 80sec
200.320.032	kke 1/0 mess + jc16 230Vac 80sec
200.320.040	kke 5/4 mess + jc16 230Vac 80sec
200.320.050	kke 6/4 mess + jc24 230Vac 135sec
200.320.063	kke 2/0 mess + jc24 230Vac 135sec

Artikelcode	Artikelomschrijving
200.330.020	kke 1/2 mess+jc16+ 2 eindsch. 230Vac 80sec
200.330.025	kke 3/4 mess+jc16+ 2 eindsch. 230Vac 80sec
200.330.032	kke 1/0 mess+jc16+ 2 eindsch. 230Vac 80sec
200.330.040	kke 5/4 mess+jc16+ 2 eindsch. 230Vac 80sec
200.330.050	kke 6/4 mess+jc24+ 2 eindsch. 230Vac 135sec
200.330.063	kke 2/0 mess+jc24+ 2 eindsch. 230Vac 135sec

KOGELKRAAN

Merk: FIP

Materiaal: pvc

200.351



Artikelcode	Artikelomschrijving
200.351.032	kke 032 3/2 fip + OM-1 24Vac
200.351.040	kke 040 3/2 fip + OM-1 24Vac
200.351.050	kke 050 3/2 fip + OM-1 24Vac
200.351.063	kke 063 3/2 fip + OM-1 24Vac

Artikelcode	Artikelomschrijving
200.351.232	kke 032 3/2 fip + OM-1 24Vac 3sec.
200.351.240	kke 040 3/2 fip + OM-1 24Vac 3sec.
200.351.250	kke 050 3/2 fip + OM-1 24Vac 3sec.
200.351.263	kke 063 3/2 fip + OM-1 24Vac 3sec

Artikelcode	Artikelomschrijving
200.351.332	kke 032 3/2 fip + OM-1 24Vdc
200.351.340	kke 040 3/2 fip + OM-1 24Vdc
200.351.350	kke 050 3/2 fip + OM-1 24Vdc
200.351.363	kke 063 3/2 fip + OM-1 24Vdc

KOGELKRAAN

Merk: FIP

Materiaal: pvc

200.352



Artikelcode Artikelomschrijving

200.352.032 kke 032 3/2 fip + OM-1 230vac

200.352.040 kke 040 3/2 fip + OM-1 230vac

200.352.050 kke 050 3/2 fip + OM-1 230vac

200.352.063 kke 063 3/2 fip + OM-1 230vac

VLINDERKLEPPEN ELECTRISCH = VKE

VLINDERKLEP PVC

Merk: Power Valves

Materiaal: pvc

200.405



Artikelcode Artikelomschrijving

200.405.063 vke 063 eb + jc16 24V ac/dc 80sec

Artikelcode Artikelomschrijving

200.410.063 vke 063 eb + jc16 +2 eindsch. 24V ac/dc 80sec

Artikelcode Artikelomschrijving

200.415.063 vke 063 eb + jc16 230Vac 80sec

Artikelcode Artikelomschrijving

200.420.063 vke 063 eb + jc16 + 2 eindsch. 230Vac 80sec

VLINDERKLEP PVC

Merk: Gemu

Materiaal: pvc

200.425



Artikelcode Artikelomschrijving

200.425.040 vke 040 gu + jc16 24V ac/dc 80sec

200.425.050 vke 050 gu + jc16 24V ac/dc 80sec

200.425.063 vke 063 gu + jc16 24V ac/dc 80sec

Artikelcode Artikelomschrijving

200.430.040 vke 040 gu + jc16 +2 eindsch. 24V ac/dc 80sec

200.430.050 vke 050 gu + jc16 +2 eindsch. 24V ac/dc 80sec

200.430.063 vke 063 gu + jc16 +2 eindsch. 24V ac/dc 80sec

Artikelcode Artikelomschrijving

200.435.040 vke 040 gu + jc16 230Vac 80sec

200.435.050 vke 050 gu + jc16 230Vac 80sec

200.435.063 vke 063 gu + jc16 230Vac 80sec

Artikelcode Artikelomschrijving

200.440.040 vke 040 gu + jc16 + 2 eindsch. 230Vac 80sec

200.440.050 vke 050 gu + jc16 + 2 eindsch. 230Vac 80sec

200.440.063 vke 063 gu + jc16 + 2 eindsch. 230Vac 80sec

VLINDERKLEP PVC

Merk: Gemu

Materiaal: pvc

200.445



Artikelcode Artikelomschrijving

200.445.040	vke 040 gu + vmk10 24V ac 90sec
200.445.050	vke 050 gu + vmk10 24V ac 90sec
200.445.063	vke 063 gu + vmk10 24V ac 90sec

Artikelcode Artikelomschrijving

200.450.040	vke 040 gu + vmk10 230V ac 90sec
200.450.050	vke 050 gu + vmk10 230V ac 90sec
200.450.063	vke 063 gu + vmk10 230V ac 90sec

VLINDERKLEP PVC

Merk:Gemu

Materiaal: pvc

200.455



Artikelcode Artikelomschrijving

200.455.040	vke 040 gu + om1 24V ac/dc 15sec
200.455.050	vke 050 gu + om1 24V ac/dc 15sec
200.455.063	vke 063 gu + om1 24V ac/dc 15sec

Artikelcode Artikelomschrijving

200.465.040	vke 040 gu + om1 230V ac 13sec
200.465.050	vke 050 gu + om1 230V ac 13sec
200.465.063	vke 063 gu + om1 230V ac 13sec

VLINDERKLEP PVC

Merk: VDL

Materiaal: pvc

200.500



Artikelcode Artikelomschrijving

200.500.075	vke 075 vdl + om1 24V ac/dc 15sec
200.500.090	vke 090 vdl + om1 24V ac/dc 15sec
200.500.110	vke 110 vdl + oma 24V ac/dc 20sec
200.500.125	vke 125 vdl + om3 24V ac/dc 22sec
200.500.140	vke 140 vdl + om3 24V ac/dc 22sec
200.500.160	vke 160 vdl + om3 24V ac/dc 22sec

Artikelcode Artikelomschrijving

200.502.075	vke 075 vdl + om1 230V ac 13sec
200.502.090	vke 090 vdl + om1 230V ac 13sec
200.502.110	vke 110 vdl + oma 230V ac 24sec
200.502.125	vke 125 vdl + om2 230V ac 17sec
200.502.140	vke 140 vdl + om2 230V ac 17sec
200.502.160	vke 160 vdl + om3 230V ac 26sec

VLINDERKLEP PVC

Merk: Astore

Materiaal: pvc

200.504



Artikelcode Artikelomschrijving

200.504.075	vke 075 ast + om1 24V ac/dc 15sec
200.504.090	vke 090 ast + om1 24V ac/dc 15sec
200.504.110	vke 110 ast + oma 24V ac/dc 20sec
200.504.125	vke 125 ast + om3 24V ac/dc 22sec
200.504.140	vke 140 ast + om3 24V ac/dc 22sec
200.504.160	vke 160 ast + om3 24V ac/dc 22sec
200.504.200	vke 200 ast + om3 24V ac/dc 22sec
200.504.225	vke 225 ast + om3 24V ac/dc 22sec
200.504.250	vke 250 ast + om4 24V ac/dc 16sec
200.504.315	vke 315 ast + om4 24V ac/dc 16sec

Artikelcode Artikelomschrijving

200.506.075	vke 075 ast + om1 230Vac 13sec
200.506.090	vke 090 ast + om1 230Vac 13sec
200.506.110	vke 110 ast + oma 230Vac 24sec
200.506.125	vke 125 ast + om3 230Vac 26sec
200.506.140	vke 140 ast + om3 230Vac 26sec
200.506.160	vke 160 ast + om3 230Vac 26sec
200.506.200	vke 200 ast + om3 230Vac 26sec
200.506.225	vke 225 ast + om3 230Vac 26sec
200.506.250	vke 250 ast + om4 230Vac 18sec
200.506.315	vke 315 ast + om4 230Vac 18sec

VLINDERKLEP

Merk: PowerValves

Materiaal: composeal

200.507



Artikelcode Artikelomschrijving

200.507.050	vke 050 composeal + om1 24V ac/dc 3sec
200.507.063	vke 063 composeal + om1 24V ac/dc 3sec
200.507.075	vke 075 composeal + om1 24V ac/dc 3sec
200.507.090	vke 090 composeal + om1 24V ac/dc 3sec

Artikelcode Artikelomschrijving

200.508.075	vke 075 composeal + om1 24V ac/dc 15sec
200.508.090	vke 090 composeal + om1 24V ac/dc 15sec
200.508.110	vke 110 composeal + oma 24V ac/dc 20sec
200.508.200	vke 200 composeal + om3 24V ac/dc 22sec
200.508.250	vke 250 composeal + om4 24V ac/dc 18sec

VLINDERKLEP

Merk: Power Valves

Materiaal: gy/rvs

200.520



Artikelcode Artikelomschrijving

200.520.032	vke 032 gy/rvs e (10bar) + om1 24V ac 15sec
200.520.040	vke 040 gy/rvs e (10bar) + om1 24V ac 15sec
200.520.050	vke 050 gy/rvs e (10bar) + om1 24V ac 15sec
200.520.063	vke 063 gy/rvs e (16bar) + om1 24V ac 15sec
200.520.064	vke 063 gy/rvs e (16bar) + om1 24V ac 3sec
200.520.075	vke 075 gy/rvs e (16bar) + om1 24V ac 15sec
200.520.076	vke 075 gy/rvs e (16bar) + om1 24V ac 3sec
200.520.090	vke 090 gy/rvs e (16bar) + om1 24V ac 15sec
200.520.091	vke 090 gy/rvs e (16bar) + om1 24V ac 3sec
200.520.110	vke 110 gy/rvs e (16bar) + om1 24V ac 15sec
200.520.112	vke 110 gy/rvs e (16bar) + omA 24V ac 20sec
200.520.125	vke 125 gy/rvs e (16bar) + omA 24V ac 20sec
200.520.160	vke 160 gy/rvs e (16bar) + om3 24V ac 22sec
200.520.200	vke 200 gy/rvs e (16bar) + om3 24V ac 22sec
200.520.225	vke 225 gy/rvs e (16bar) + om3 24V ac 22sec
200.520.250	vke 250 gy/rvs e (16bar) + om4 24V ac 18sec
200.520.315	vke 315 gy/rvs e (10bar) + om4 24V ac 18sec

VLINDERKLEP

Merk: Power Valves

Materiaal: gy/rvs

200.521



Artikelcode Artikelomschrijving

200.521.125	vke 125 gy/rvs e (16bar) + om3 230vac 22sec
200.521.200	vke 200 gy/rvs e (16bar) + om3 230vac 22sec
200.521.225	vke 225 gy/rvs e (16bar) + om3 230vac 22sec
200.521.250	vke 250 gy/rvs e (16bar) + om4 230vac 18sec
200.521.315	vke 315 gy/rvs e (10bar) + om4 230vac 18sec
200.521.400	vke 400 gy/rvs e (10bar) + om7 230vac 55sec
200.521.500	vke 500 gy/rvs e (3bar) + om8 230vac 55sec

VLINDERKLEP

Merk: Power Valves

Materiaal: gy/rvs

200.522



Artikelcode Artikelomschrijving

200.522.075	vke 075 gy/rvs e (16bar) + om3 24vac 150sec
200.522.090	vke 090 gy/rvs e (16bar) + om3 24vac 150sec
200.522.110	vke 110 gy/rvs e (16bar) + om3 24vac 150sec
200.522.125	vke 125 gy/rvs e (16bar) + om3 24vac 150sec
200.522.160	vke 160 gy/rvs e (16bar) + om3 24vac 150sec
200.522.200	vke 200 gy/rvs e (16bar) + om3 24vac 150sec

VLINDERKLEP PVC LUCHTREGELKLEP

Merk: Materiaal: pvc

200.530



Artikelcode Artikelomschrijving

200.530.075	vke 075 lucht + lm 24V ac/dc
200.530.090	vke 090 lucht + lm 24V ac/dc
200.530.110	vke 110 lucht + lm 24V ac/dc
200.530.125	vke 125 lucht + lm 24V ac/dc
200.530.160	vke 160 lucht + lm 24V ac/dc
200.530.200	vke 200 lucht + lm 24V ac/dc
200.530.250	vke 250 lucht + lm 24V ac/dc
200.530.315	vke 315 lucht + lm 24V ac/dc
200.530.400	vke 400 lucht + lm 24V ac/dc

MENCKLEPPEN ELECTRISCH = TWV

MENCKLEP PVC

Merk: EBRO Materiaal: pvc

200.532



Artikelcode Artikelomschrijving

200.532.040	twv 040/040 eb + 1*jc16 24V ac/dc 80sec
200.532.050	twv 050/050 eb + 1*jc16 24V ac/dc 80sec
200.532.063	twv 063/063 eb + 1*jc16 24V ac/dc 80sec

MENCKLEP PVC

Merk: Gemu Materiaal: pvc

200.536



Artikelcode Artikelomschrijving

200.536.040	twv 040/040 gu + 1*vmm20 24vac 96sec
200.536.050	twv 050/050 gu + 1*vmm20 24vac 96sec
200.536.063	twv 063/063 gu + 1*vmm20 24vac 96sec

Artikelcode Artikelomschrijving

200.538.040	twv 040/040 gu + 1*vmm20 230vac 96sec
200.538.050	twv 050/050 gu + 1*vmm20 230vac 96sec

MENCKLEP PVC

Merk: VDL Materiaal: pvc

200.549



Artikelcode Artikelomschrijving

200.549.075	twv 075/075 vdl + om3 24Vac 150sec hoh330
200.549.090	twv 090/090 vdl + om3 24Vac 150sec hoh330
200.549.110	twv 110/110 vdl + om3 24Vac 150sec hoh330
200.549.125	twv 125/125 vdl + om3 24Vac 150sec hoh330
200.549.160	twv 160/160 vdl + om3 24Vac 150sec hoh360
200.549.200	twv 200/200 vdl + om4 24Vac 150sec hoh450
200.549.225	twv 225/225 vdl + om4 24Vac 150sec hoh450

KOGELKRAAN PVC

Merk: FIP

Actuator: ADA DUBBEL WERKEND

Luchtdruk: 6 Bar

201.107



Artikelcode	Artikelomschrijving
201.107.025	kkp 025 fip + ada 020
201.107.032	kkp 032 fip + ada 020
201.107.040	kkp 040 fip + ada 020
201.107.050	kkp 050 fip + ada 020
201.107.063	kkp 063 fip + ada 020
201.107.075	kkp 075 fip + ada 020
201.107.090	kkp 090 fip + ada 020

Artikelcode	Artikelomschrijving
201.107.125	kkp 025 fip + asr 020
201.107.132	kkp 032 fip + asr 020
201.107.140	kkp 040 fip + asr 020
201.107.150	kkp 050 fip + asr 040
201.107.163	kkp 063 fip + asr 040
201.107.175	kkp 075 fip + asr 040
201.107.190	kkp 090 fip + asr 040

KOGELKRAAN

Merk: VDL

Actuator: ADA dubbel werkend

Luchtdruk: 6 Bar

201.109



Artikelcode	Artikelomschrijving
201.109.032	kkp 032 vdl + ada 020
201.109.050	kkp 050 vdl + ada 020
201.109.063	kkp 063 vdl + ada 020

Artikelcode	Artikelomschrijving
201.109.132	kkp 032 vdl + asr 020
201.109.150	kkp 050 vdl + asr 040
201.109.163	kkp 063 vdl + asr 040

KOGELKRAAN RVS

Merk: ECON

Actuator: ADA DUBBEL WERKEND

Luchtdruk: 6 Bar

201.110



Artikelcode	Artikelomschrijving
201.110.015	kkp 3/8 rvs + ada 020
201.110.020	kkp 1/2 rvs + ada 020
201.110.025	kkp 3/4 rvs + ada 020
201.110.032	kkp 1/0 rvs + ada 020
201.110.040	kkp 5/4 rvs + ada 080
201.110.050	kkp 6/4 rvs + ada 080
201.110.063	kkp 2.0 rvs + ada 080
201.110.075	kkp 2.5 rvs + ada 130

KOGELKRAAN PVC TYPE RVS

Merk: ECON

Actuator: ASR ENKEL WERKEND (veerretour)

Luchtdruk 6 Bar

201.115



Artikelcode	Artikelomschrijving
201.115.015	kkp 3/8 rvs + asr 020
201.115.020	kkp 1/2 rvs + asr 020
201.115.025	kkp 3/4 rvs + asr 040
201.115.032	kkp 1/0 rvs + asr 040
201.115.040	kkp 5/4 rvs + asr 080
201.115.050	kkp 6/4 rvs + asr 080
201.115.063	kkp 2.0 rvs + asr 130
201.115.075	kkp 2.5 rvs + asr 130

KOGELKRAAN PVC TYPE MESSING

Merk: ECON

Actuator: ADA DUBBEL WERKEND

Luchtdruk 6 Bar

201.120



Artikelcode	Artikelomschrijving
201.120.020	kkp 1/2 messing + ada20
201.120.025	kkp 3/4 messing + ada20
201.120.032	kkp 1/0 messing + ada20
201.120.040	kkp 5/4 messing + ada40
201.120.050	kkp 6/4 messing + ada40
201.120.063	kkp 2.0 messing + ada80
201.120.075	kkp 2.5 messing + ada80

KOGELKRAAN MESSING

Merk: ECON

Actuator: ASR ENKEL WERKEND (veerretour)

Luchtdruk 6 Bar

201.125



Artikelcode	Artikelomschrijving
201.125.020	kkp 1/2 messing + asr 020
201.125.025	kkp 3/4 messing + asr 040
201.125.032	kkp 1/0 messing + asr 040
201.125.040	kkp 5/4 messing + asr 080
201.125.050	kkp 6/4 messing + asr 080
201.125.063	kkp 2.0 messing + asr 130
201.125.075	kkp 2.5 messing + asr 130

VLINDERKLEPPEN PNEUMATISCH = VKP

VLINDERKLEP PVC

Merk: VDL

Actuator: ADA DUBBEL WERKEND

Luchtdruk: 6 Bar

201.155



Artikelcode	Artikelomschrijving
201.155.063	vkp 063 vdl + ada 040
201.155.075	vkp 075 vdl + ada 040
201.155.090	vkp 090 vdl + ada 040
201.155.110	vkp 110 vdl + ada 080
201.155.125	vkp 125 vdl + ada 080
201.155.140	vkp 140 vdl + ada 130
201.155.160	vkp 160 vdl + ada 200
201.155.200	vkp 200 vdl + ada 300
201.155.225	vkp 225 vdl + ada 300

VLINDERKLEP PVC

Merk: VDL

Actuator: ASR ENKEL WERKEND

Luchtdruk 6 Bar

201.156



VLINDERKLEP PVC

Merk: AST/FIP

Actuator: ADA DUBBEL WERKEND

Luchtdruk 6 Bar

201.160



VLINDERKLEP PVC

Merk: AST/FIP

Actuator: ADA ENKEL WERKEND

Luchtdruk: 6 Bar

201.165



Artikelcode	Artikelomschrijving
201.165.075	vkp 075 ast/fip + asr 040
201.165.090	vkp 090 ast/fip + asr 040
201.165.110	vkp 110 ast/fip + asr 080
201.165.125	vkp 125 ast/fip + asr 130
201.165.140	vkp 140 ast/fip + asr 130
201.165.160	vkp 160 ast/fip + asr 200
201.165.200	vkp 200 ast/fip + asr 300
201.165.250	vkp 250 ast/fip + asr 300
201.165.315	vkp 315 ast/fip + asr 300

VLINDERKLEP PVC

Merk: Power Valves

Actuator: ADA DUBBEL WERKEND

Luchtdruk: 6 Bar

201.186



Artikelcode	Artikelomschrijving
201.186.050	vkp 050 gy/rvs e (6bar) + ada 020 3bar dubbel werkend
201.186.063	vkp 063 gy/rvs e (6bar) + ada 020 3bar dubbel werkend
201.186.075	vkp 075 gy/rvs e (6bar) + ada 020 3bar dubbel werkend
201.186.090	vkp 090 gy/rvs e (6bar) + ada 040 3bar dubbel werkend
201.186.110	vkp 110 gy/rvs e (6bar) + ada 040 6bar dubbel werkend
201.186.111	vkp 110 gy/rvs e (6bar) + ada 080 3bar dubbel werkend
201.186.125	vkp 125 gy/rvs e (6bar) + ada 080 6bar dubbel werkend
201.186.160	vkp 160 gy/rvs e (6bar) + ada 080 6bar dubbel werkend
201.186.161	vkp 160 gy/rvs e (6bar) + ada 130 3bar dubbel werkend
201.186.200	vkp 200 gy/rvs e (6bar) + ada 130 6bar dubbel werkend
201.186.201	vkp 200 gy/rvs e (3bar) + ada 300 3bar dubbel werkend
201.186.250	vkp 250 gy/rvs e (6bar) + ada 300 6bar dubbel werkend
201.186.251	vkp 250 gy/rvs e (6bar) + ada 850 3bar dubbel werkend
201.186.315	vkp 315 gy/rvs e (6bar) + ada 500 6bar dubbel werkend
201.186.316	vkp 315 gy/rvs e (6bar) + ada 850 6bar dubbel werkend
201.186.400	vkp 400 gy/rvs e (3bar) + ada 850 pn10 6bar dubbel werkend
201.186.500	vkp 500 gy/rvs e (3bar) + ada 1750 pn10 6bar dubbel werkend

VLINDERKLEP GY/RVS

Merk: Power Valves

Actuator: ASR ENKEL WERKEND

Luchtdruk: 6 Bar

201.187



Artikelcode	Artikelomschrijving
201.187.050	vkp 050 gy/rvs e (6bar) + asr 040 6bar e.w.
201.187.063	vkp 063 gy/rvs e (6bar) + asr 020 6bar e.w.
201.187.075	vkp 075 gy/rvs e (6bar) + asr 020 6bar e.w.
201.187.090	vkp 090 gy/rvs e (6bar) + asr 080 6bar e.w.
201.187.110	vkp 110 gy/rvs e (6bar) + asr 080 6bar e.w.
201.187.125	vkp 125 gy/rvs e (6bar) + asr 130 6bar e.w.
201.187.140	vkp 140 gy/rvs e (6bar) + asr 130 6bar e.w.
201.187.160	vkp 160 gy/rvs e (6bar) + asr 130 6bar e.w.
201.187.200	vkp 200 gy/rvs e (6bar) + asr 200 6bar e.w.

VLINDERKLEP GY/RVS

Merk: Power Valves

Actuator: ADA DUBBEL WERKEND

Luchtdruk 6 Bar

201.189



Artikelcode	Artikelomschrijving
201.189.075	vkp 075 gy/rvs e (6bar) + ada 020 6bar smal model
201.189.076	vkp 075 gy/rvs e (6bar) + ada 040 3bar smal model
201.189.090	vkp 090 gy/rvs e (6bar) + ada 040 6bar smal model
201.189.110	vkp 110 gy/rvs e (6bar) + ada 040 6bar smal model
201.189.111	vkp 110 gy/rvs e (6bar) + ada 080 3bar smal model

VLINDERKLEP COMPOSEAL

Merk: Power Valves

Actuator: ADA DUBBEL WERKEND

Luchtdruk 6 Bar

201.192



Artikelcode	Artikelomschrijving
201.192.050	vkp 050 composeal + ada 020
201.192.063	vkp 063 composeal + ada 020
201.192.075	vkp 075 composeal + ada 040
201.192.090	vkp 090 composeal + ada 040
201.192.110	vkp 110 composeal + ada 080
201.192.125	vkp 125 composeal + ada 080
201.192.160	vkp 160 composeal + ada 130
201.192.200	vkp 200 composeal + ada 200
201.192.250	vkp 250 composeal + ada 300
201.192.315	vkp 315 composeal + ada 300

EB EN VLOED KLEPPEN PNEUMATISCH/ELECTRISCH = EBK

EB KLEP HD PVC VICTAULIC

STUURVENTIEL EN CYLINDER IN COMPARTIMENT - Luchtdruk 3 Bar

201.200



Artikelcode	Artikelomschrijving
201.200.110	ebk 110 + cylinder victaulic 24Vac
201.200.125	ebk 125 + cylinder victaulic 24Vac
201.200.160	ebk 160 + cylinder victaulic 24Vac

Artikelcode	Artikelomschrijving
201.205.110	ebk 110 + cylinder victaulic 24Vdc
201.205.125	ebk 125 + cylinder victaulic 24Vdc
201.205.160	ebk 160 + cylinder victaulic 24Vdc

EB KLEP HD PVC VERJONGD BOVENSTUK

STUURVENTIEL EN CYLINDER IN COMPARTIMENT - Luchtdruk 3 Bar

201.215



Artikelcode Artikelomschrijving

201.215.125	ebk 125 + cylinder deksel 5/2 24Vac verjongd
201.215.160	ebk 160 + cylinder deksel 5/2 24Vac verjongd
201.215.200	ebk 200 + cylinder deksel 5/2 24Vac verjongd
201.215.250	ebk 250 + cylinder deksel 5/2 24Vac verjongd
201.215.315	ebk 315 + cylinder deksel 5/2 24Vac verjongd

Artikelcode Artikelomschrijving

201.220.125	ebk 125 + cylinder deksel 5/2 24Vdc verjongd
201.220.160	ebk 160 + cylinder deksel 5/2 24Vdc verjongd
201.220.200	ebk 200 + cylinder deksel 5/2 24Vdc verjongd
201.220.250	ebk 250 + cylinder deksel 5/2 24Vdc verjongd
201.220.315	ebk 315 + cylinder deksel 5/2 24Vdc verjongd

MAGNEET AFSLUITERS = MK

MEMBRAANKRAAN PNEUMATISCH N.O.

Merk: AST

201.250



Artikelcode Artikelomschrijving

201.250.020	mk 020 ast no 24Vac inclusief stuurventiel 3/2
201.250.025	mk 025 ast no 24Vac inclusief stuurventiel 3/2
201.250.032	mk 032 ast no 24Vac inclusief stuurventiel 3/2
201.250.040	mk 040 ast no 24Vac inclusief stuurventiel 3/2
201.250.050	mk 050 ast no 24Vac inclusief stuurventiel 3/2
201.250.063	mk 063 ast no 24Vac inclusief stuurventiel 3/2

Artikelcode Artikelomschrijving

201.255.020	mk 020 ast no 230Vac inclusief stuurventiel 3/2
201.255.025	mk 025 ast no 230Vac inclusief stuurventiel 3/2
201.255.032	mk 032 ast no 230Vac inclusief stuurventiel 3/2
201.255.040	mk 040 ast no 230Vac inclusief stuurventiel 3/2
201.255.050	mk 050 ast no 230Vac inclusief stuurventiel 3/2
201.255.063	mk 063 ast no 230Vac inclusief stuurventiel 3/2

MAGNEETKRAAN PP-NC 2 INLET EN 1 OUTLET

Merk: HYDRORAIN/IRRITROL

202.100



Artikelcode Artikelomschrijving

202.100.032	mk 1/0 hydrorain 100C+ 24Vac+ f c
202.100.050	mk 6/4 hydrorain 100C+ 24Vac+ f c
202.100.063	mk 2/0 hydrorain 100C+ 24Vac+ f c
202.100.090	mk 3/0 hydrorain 100C+ 24Vac+ f c

Artikelcode Artikelomschrijving

202.101.032	mk 1/0 hydrorain 100C+ 24Vdc+ f c
202.101.050	mk 6/4 hydrorain 100C+ 24Vdc+ f c
202.101.063	mk 2/0 hydrorain 100C+ 24Vdc+ f c
202.101.090	mk 3/0 hydrorain 100C+ 24Vdc+ f c

MAGNEETKRAAN ONDERDELEN

Merk: HYDRORAIN/IRRITROL

202.160



Artikelcode	Artikelomschrijving
202.160.032	membraan 1/0 hydrorain C+
202.160.040	membraan 6/4 hydrorain C+
202.160.050	membraan 2/0 hydrorain C+
202.160.075	membraan 3/0 hydrorain C+

202.160.032	membraan 1/0 hydrorain C+
202.160.040	membraan 6/4 hydrorain C+
202.160.050	membraan 2/0 hydrorain C+
202.160.075	membraan 3/0 hydrorain C+

MAGNEETKRAAN PP-NC 1 INLET EN 1 OUTLET

Merk: HYDRORAIN/IRRITROL

202.700



Artikelcode	Artikelomschrijving
202.700.025	mk 3/4 hydrorain 700 24Vac
202.700.032	mk 1/0 hydrorain 700 24Vac + f c
202.700.050	mk 6/4 hydrorain 700 24Vac + f c
202.700.063	mk 2/0 hydrorain 700 24Vac + f c

202.700.025	mk 3/4 hydrorain 700 24Vac
202.700.032	mk 1/0 hydrorain 700 24Vac + f c
202.700.050	mk 6/4 hydrorain 700 24Vac + f c
202.700.063	mk 2/0 hydrorain 700 24Vac + f c

Artikelcode	Artikelomschrijving
202.701.020	mk 3/4 hydrorain 700 24vdc
202.701.032	mk 1/0 hydrorain 700 24vdc + f c
202.701.050	mk 6/4 hydrorain 700 24vdc + f c
202.701.063	mk 2/0 hydrorain 700 24vdc + f c

202.701.020	mk 3/4 hydrorain 700 24vdc
202.701.032	mk 1/0 hydrorain 700 24vdc + f c
202.701.050	mk 6/4 hydrorain 700 24vdc + f c
202.701.063	mk 2/0 hydrorain 700 24vdc + f c

MAGNEETKRAAN ONDERDELEN - CENTURYPLUS REPAIRKIT

Merk: HYDRORAIN/IRRITROL

202.751



Artikelcode	Artikelomschrijving
202.751.032	repairkit 100c plus 1/0 r100p1
202.751.040	repairkit 100c plus 6/4 r100p1.5
202.751.050	repairkit 100c plus 2/0 r100p2
202.751.075	repairkit 100c plus 3/0 r100p3

202.751.032	repairkit 100c plus 1/0 r100p1
202.751.040	repairkit 100c plus 6/4 r100p1.5
202.751.050	repairkit 100c plus 2/0 r100p2
202.751.075	repairkit 100c plus 3/0 r100p3

MAGNEETKRAAN ONDERDELEN - ULTRAFLOW REPAIRKIT

Merk: HYDRORAIN/IRRITROL

202.755



Artikelcode	Artikelomschrijving
202.755.025	repairkit 700 series 3/4 inch spk-700-75
202.755.032	repairkit 700 series 1/0 inch spk-700-1
202.755.040	repairkit 700 series 6/4 inch spk-700-1.5
202.755.050	repairkit 700 series 2/0 inch spk-700-2

202.755.025	repairkit 700 series 3/4 inch spk-700-75
202.755.032	repairkit 700 series 1/0 inch spk-700-1
202.755.040	repairkit 700 series 6/4 inch spk-700-1.5
202.755.050	repairkit 700 series 2/0 inch spk-700-2

MAGNEETKRAAN ONDERDELEN

Merk: HYDRORAIN/IRRITROL/RICHDELL

202.760



Artikelcode Artikelomschrijving

202.760.024 hardiespoel 24Vac 50Hz. Rond

202.761.024 hardiespoel 24Vdc 50Hz. Rond

MAGNEETKRAAN PP-NC 1 INLET EN 1 OUTLET

Merk: G75-GEVA

203.100



Artikelcode Artikelomschrijving

203.100.020 mk 3/4 geva n.c. 24Vac + f c

203.100.021 mk 3/4 geva n.c. 24Vac

203.100.032 mk 1/0 geva n.c. 24Vac + f c

203.100.040 mk 6/4 geva n.c. 24Vac + f c

203.100.050 mk 2/0 geva n.c. 24Vac + f c

Artikelcode Artikelomschrijving

203.101.020 mk 3/4 geva n.c. 24Vdc + f c

203.101.021 mk 3/4 geva n.c. 24Vdc

203.101.032 mk 1/0 geva n.c. 24Vdc + f c

203.101.040 mk 6/4 geva n.c. 24Vdc + f c

203.101.050 mk 2/0 geva n.c. 24Vdc + f c

MAGNEETKRAAN

Merk: GEVA

203.104



Artikelcode Artikelomschrijving

203.104.020 mk 3/4 geva hydraulic+ fc

203.104.032 mk 1/0 geva hydraulic+ fc

203.104.040 mk 6/4 geva hydraulic+ fc

203.104.050 mk 2/0 geva hydraulic+ fc

MAGNEETKRAAN ONDERDELEN

Merk: G75-GEVA

203.150



Artikelcode Artikelomschrijving

203.150.020 membraan 3/4 geva open

203.150.032 membraan 1/0 geva open

203.150.040 membraan 6/4 geva open

203.150.050 membraan 2/0 geva open

MAGNEETKRAAN ONDERDELEN

Merk: G75-GEVA / BERMAD / DOROT

203.171



Artikelcode	Artikelomschrijving
203.171.023	spoel 1/4 geva 24vac rond
203.171.024	spoel 1/4 geva 24vdc rond

Artikelcode	Artikelomschrijving
203.171.123	spoel 1/4 geva 24vac rond 3-weg n.o.
203.171.124	spoel 1/4 geva 24vdc rond 3-weg n.o.

MAGNEETKRAAN ONDERDELEN

Merk: GEVA

203.172



Artikelcode	Artikelomschrijving
203.172.023	oper. 1/4 ss.2w.n.c.+rr / adc
203.172.024	oper. 1/4 ss.3w.n.o.+rr / adc top m5

MAGNEETKRAAN ONDERDELEN

Merk: GEVA

203.173



Artikelcode	Artikelomschrijving
203.173.024	spoel 1/4 g75 24ac/dc+oper ss+conn 6,5watt

MAGNEETKRAAN ONDERDELEN

Merk: GEVA

203.176



Artikelcode	Artikelomschrijving
203.176.023	pilotvalve geva n.o. 24Vac+ss oper+conn.
203.176.024	pilotvalve geva n.o. 24Vdc+ss oper+conn.
203.176.123	pilotvalve geva n.c. 24Vac+ss oper+conn.
203.176.124	pilotvalve geva n.c. 24Vdc+ss oper+conn.

MAGNEETKRAAN PP - NC 1 INLET EN 1 OUTLET

Merk: G80-GEVA met DRIEWEGSPOEL en vingerfilter

203.106



Artikelcode Artikelomschrijving

203.106.040	mk geva 6/4 n.c. 24Vac + f c + conn. + led
203.106.050	mk geva 2/0 n.c. 24Vac + f c + conn. + led

Artikelcode Artikelomschrijving

203.107.040	mk geva 6/4 n.c. 24Vdc + f c + conn. + led
203.107.050	mk geva 2/0 n.c. 24Vdc + f c + conn. + led

MAGNEETKRAAN PP - NC 1 INLET EN 1 OUTLET

Merk: G80-GEVA met TWEEWEGSPOEL

203.108



Artikelcode Artikelomschrijving

203.108.040	mk geva 6/4 n.c. 24Vac + f c + conn. + led
203.108.050	mk geva 2/0 n.c. 24Vac + f c + conn. + led

Artikelcode Artikelomschrijving

203.109.040	mk geva 6/4 n.c. 24Vdc + f c + conn. + led
203.109.050	mk geva 2/0 n.c. 24Vdc + f c + conn. + led

MAGNEETKRAAN ONDERDELEN

Merk: Merk: G75-GEVA

203.185



Artikelcode Artikelomschrijving

203.185.020	membraan 3/4 geva dicht
203.185.032	membraan 1/0 geva dicht
203.185.040	membraan 6/4 geva dicht
203.185.050	membraan 2/0 geva dicht

MAGNEETKRAAN PP-NC 1 INLET EN 1 OUTLET

Merk: G75-GEVA HYDRAULISCH

203.200



Artikelcode Artikelomschrijving

203.200.020	mk 3/4 geva hydraulic
203.200.021	mk 3/4 geva hydraulic
203.200.032	mk 1/0 geva hydraulic
203.200.040	mk 6/4 geva hydraulic
203.200.050	mk 2/0 geva hydraulic

PILOT KRAAN MINI VOOR BEDIENING HYDRAULISCHE KRAAN

Merk: GEVA N.O. 3-WEG

203.300



Artikelcode	Artikelomschrijving
203.300.006	pilot kraan 1/8 n.o geva 24V ac
203.300.007	pilot kraan 1/8 n.o geva 24V dc
203.300.008	pilot kraan 1/8 n.o geva 230V

203.300.006	pilot kraan 1/8 n.o geva 24V ac
203.300.007	pilot kraan 1/8 n.o geva 24V dc
203.300.008	pilot kraan 1/8 n.o geva 230V

MAGNEETKRAAN

Merk: GEVA

203.600



Artikelcode	Artikelomschrijving
203.600.016	mk 1/2 geva-c direct operated 24Vac pressure (0-max 0.7bar)
203.600.017	mk 1/2 geva-c direct operated 24Vdc pressure (0-max 0.7bar)
203.600.018	mk 1/2 geva-c direct operated 230V pressure (0-max 0.7bar)

203.600.016	mk 1/2 geva-c direct operated 24Vac pressure (0-max 0.7bar)
203.600.017	mk 1/2 geva-c direct operated 24Vdc pressure (0-max 0.7bar)
203.600.018	mk 1/2 geva-c direct operated 230V pressure (0-max 0.7bar)

Artikelcode	Artikelomschrijving
203.600.115	mk 1/2 geva-c direct operated 24Vac vacuum (-1 to 0.5bar)
203.600.116	mk 1/2 geva-c direct operated 24Vac vacuum viton (-1to 0.5bar)
203.600.117	mk 1/2 geva-c direct operated 24Vdc vacuum (-1 to 0.5bar)
203.600.118	mk 1/2 geva-c direct operated 230V vacuum (-1 to 0.5bar)
203.600.316	mk 3/4 geva-c direct operated 24Vac vacuum (-1 to 0,5 bar)

203.600.115	mk 1/2 geva-c direct operated 24Vac vacuum (-1 to 0.5bar)
203.600.116	mk 1/2 geva-c direct operated 24Vac vacuum viton (-1to 0.5bar)
203.600.117	mk 1/2 geva-c direct operated 24Vdc vacuum (-1 to 0.5bar)
203.600.118	mk 1/2 geva-c direct operated 230V vacuum (-1 to 0.5bar)
203.600.316	mk 3/4 geva-c direct operated 24Vac vacuum (-1 to 0,5 bar)

DOSEERKRAAN PVC

Merk: GF

208.098



Artikelcode	Artikelomschrijving
208.098.020	kk doseer 20mm 24Vac

208.098.020	kk doseer 20mm 24Vac
-------------	----------------------

Artikelcode	Artikelomschrijving
208.099.020	mk doseer 20mm 24Vac
208.099.032	mk doseer 32mm 24Vac

208.099.020	mk doseer 20mm 24Vac
208.099.032	mk doseer 32mm 24Vac

MAGNEETKRAAN PP-NC 1 INLET EN 1 OUTLET

Merk: BLURAIN

208.250



Artikelcode	Artikelomschrijving
208.250.050	blue rain kraan 2/0 bu 20m3/h 24Vac
208.251.050	blue rain kraan 2/0 bu 20m3/h 24Vdc

208.250.050	blue rain kraan 2/0 bu 20m3/h 24Vac
208.251.050	blue rain kraan 2/0 bu 20m3/h 24Vdc

NAMURVENTIELEN

Merk: SMC

280.239



Artikelcode	Artikelomschrijving
280.239.023	namurventiel 5/2 SMC 24Vdc incl. fitting
280.239.024	namurventiel 5/2 SMC 24Vac incl. fitting

NAMURVENTIELEN

Merk: MNH

280.243



Artikelcode	Artikelomschrijving
280.243.023	namurventiel 5/2 MNH 24vdc incl. fitting probar *
280.243.024	namurventiel 5/2 MNH 24vac incl. fitting probar *

STUURVENTIELEN

Merk: Danbar

280.244



Artikelcode	Artikelomschrijving
280.244.023	namurventiel 5/2 danbar 24vdc incl.fittingen
280.244.024	namurventiel 5/2 danbar 24vac incl.fittingen

STUURVENTIELEN

Merk: Danbar

280.255



Artikelcode	Artikelomschrijving
280.255.023	stuurventiel mini 5/2 24Vdc los incl.fittings
280.255.024	stuurventiel mini 5/2 24Vac los incl.fittings

SPOELEN

Merk: Danbar

280.276



Artikelcode	Artikelomschrijving
280.276.024	spoel 24Vdc tbv ventiel danbar
280.276.025	spoel 24Vac tbv ventiel danbar
280.276.026	spoel 230Vac tbv ventiel danbar
280.276.124	spoel 24Vdc tbv ventiel probar
280.276.125	spoel 24Vac tbv ventiel probar

SPOELEN

Merk: Danbar

280.278



Artikelcode	Artikelomschrijving
280.278.024	spoel 24Vdc tbv mini ventiel
280.278.025	spoel 24Vac tbv mini ventiel

VENTIELEN

Merk: Danbar

280.280



Artikelcode	Artikelomschrijving
280.280.002	ventiel eiland rijgblok 2 ventielen
280.280.004	ventiel eiland rijgblok 4 ventielen
280.280.006	ventiel eiland rijgblok 6 ventielen

VERLENGING

Merk: Power Valves

280.371



Artikelcode Artikelomschrijving

280.370.050	verlenging bi x bu 050 cm F04
280.370.100	verlenging bi x bu 100 cm F04
280.370.125	verlenging bi x bu 125 cm F04
280.370.150	verlenging bi x bu 150 cm F04

Artikelcode Artikelomschrijving

280.371.050	verlenging bi x bu 050 cm F05
280.371.100	verlenging bi x bu 100 cm F05
280.371.125	verlenging bi x bu 125 cm F05
280.371.150	verlenging bi x bu 150 cm F05

Artikelcode Artikelomschrijving

280.372.050	verlenging bi x bu 050 cm F07
280.372.100	verlenging bi x bu 100 cm F07
280.372.125	verlenging bi x bu 125 cm F07
280.372.150	verlenging bi x bu 150 cm F07

Artikelcode Artikelomschrijving

280.373.050	verlenging bi x bu 050 cm F10
280.373.100	verlenging bi x bu 100 cm F10
280.373.125	verlenging bi x bu 125 cm F10
280.373.150	verlenging bi x bu 150 cm F10

Artikelcode Artikelomschrijving

280.374.050	verlenging bi x bu 050 cm F12
280.374.100	verlenging bi x bu 100 cm F12
280.374.125	verlenging bi x bu 125 cm F12
280.374.150	verlenging bi x bu 150 cm F12

MICROSWITCH

Merk: Act

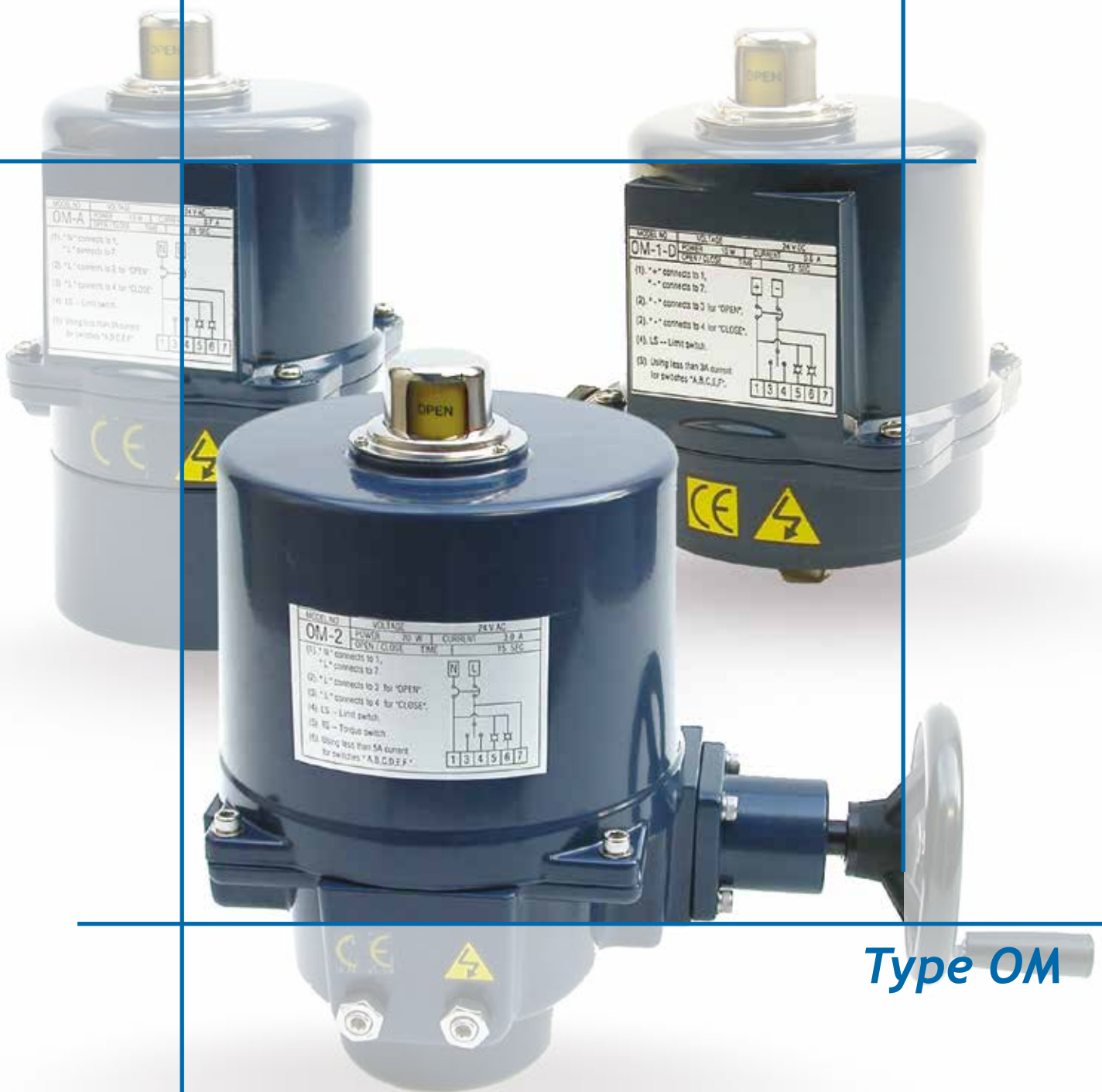
280.500



Artikelcode Artikelomschrijving

280.500.012	microswitch box aluminium type act.
-------------	-------------------------------------

OM-Motoren



Type OM



**Power
Plastics**

Grp. 250

PP-OM elektrische aandrijving voor kogelkranen en vlinderkleppen

Elektrische aandrijving zonder koppeling. De motor kan met de hand worden bediend zonder dat u een ont koppeling hoeft in te drukken. De aandrijving is gebouwd op kwaliteit. De PP-OM motoren zijn gecertificeerd door ISO 9001, CE en CSA. Perfectie is het enige streven voor de fabrikant van de motoren.

Eigenschappen

IP 67 (Nema 4 NEMA 4x) waterdicht en stofdicht geteste afdichtingen. Motor: Standaard verlengde levensduur inductie motor H isolatieklasse for PP-OM1 en PP-OM-A; F klasse voor PP-BM2 en PP-OM2 tot PPOM-12. Ingebouwde thermische beveiliging (135 gr.C.) beschermt de motor tegen doorbranden.

Standindicatie

Alle modellen zijn uitgerust met een continue mechanische standmelder bovenop de motor.

Handbediening

Direct te bedienen zonder ontgrendeling. Indien de motor elektrisch wordt bediend is de motor beveiligd indien men tegelijkertijd de handbedieninggebruikt.

Tandwielen

Beste kwaliteit Alloy stalen tandwielen zorgen voor zelfsluiting om terugdraaien van de kraan te voorkomen. De tandwielen zijn voldoende gesmeerd met anti hoge temperatuur vet in de fabriek.

Werkomstandigheden:

- ▶ Omgevingstemperatuur: -5 gr.C. -+ 60g.C.
- ▶ Luchtvochtigheid: 30% - 95%

Verschillende opties

- ▶ Anticondens heater**
- ▶ Thermostaat**
- ▶ Extra limit switches
- ▶ Potentiometer (1K Ohm)
- ▶ Lokale controle unit local/remote, on/off
- ▶ Verstelbare torques switches (2 stuks)**
- ▶ Positie transmitter (uitgang 4 - 20 mA)
- ▶ Modulerende eenheid
- ▶ Various power supply
- ▶ Torque beveiliging, OM 2 t/m OM 6**

**** Standaard in de plus versie**

Certificering

- ▶ ISO 9001
- ▶ CE
- ▶ CSA

Smering

Het is nodig voldoende te smeren voor gebruik, zeker indien de motor lang wordt bewaard in het magazijn. De tandwielkast is een gesloten type en is al door de fabrikant voldoende gesmeerd voor gebruik met anti hoge temperatuur vet. De fabriekssmering is voldoende voor 2 jaar. Later kunt u ieder 1 1/2 jaar smering toevoegen om zodoende de levensduur van de motor te verlengen. Anti hoge temperatuur vet wordt aanbevolen.



Belangrijke opmerkingen en onderhoud

- ▶ Overtuigt u van de juiste voltage voordat u aansluit
- ▶ Sluit de stroom af voordat u aansluit of indien u service verricht
- ▶ Sluit de behuizing goed, na service of aansluiting. Zo voorkomt u dat water en/of stof in de motor trekt
- ▶ Installeer de motor niet in een compleet vacuüm ruimte
- ▶ Vermijdt gas en chemicaliën in de directe omgeving van de motor
- ▶ Indien 2 motoren tegelijk simultaan moeten draaien gebruik dan toch individuele kabels
- ▶ Garantie is 1 jaar

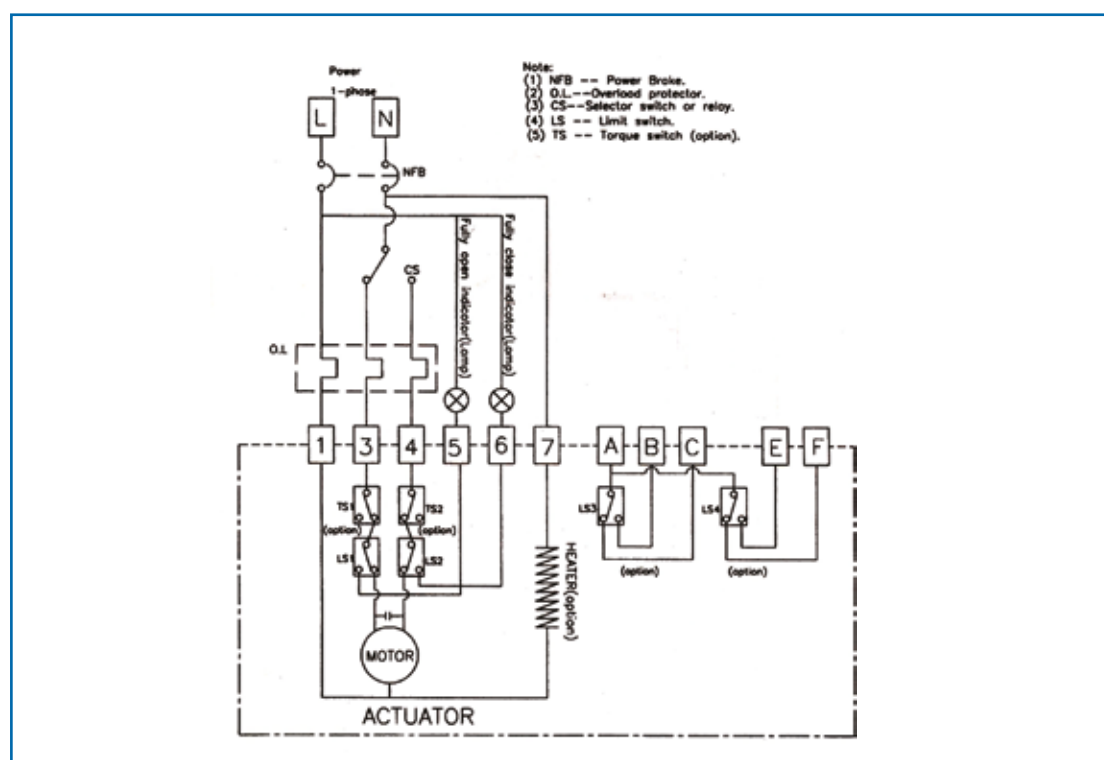
Opslag

Sla de motor droog en schoon op. Vermijdt grote temperatuurverschillen en veel schokkende bewegingen. Indien de motor buiten wordt geplaatst, is het noodzakelijk dat het bovengronds staat en beschermd met een dichte plastic zak.

PP-OM Motors 12/24V performance

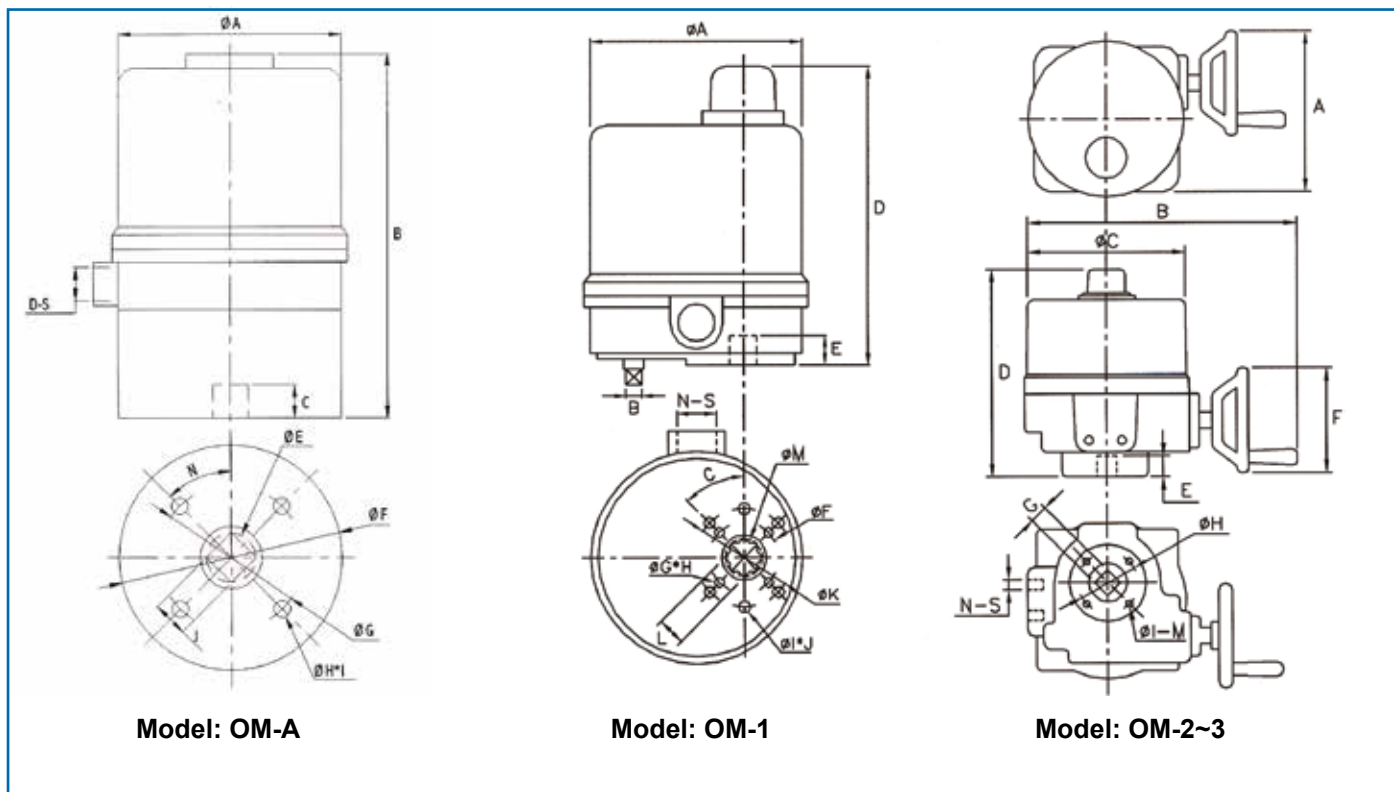
Model type	Nm.	Runtime	Power	Speed R.p/m	24V AC/DC			Manual Override	kgs
					Run	Start	Lock		
OM-A	50	20	10 W	3600	0.7 A	0.8 A	1.4 A	no	3
OM-1	35	15	10 W	3600	0.6 A	0.8 A	1.4 A	yes	2
OM-2	90	15	70 W	1800	3.0 A	5.0 A	13.0 A	handwheel	9
OM-3	150	22	70 W	1800	3.0 A	5.0 A	13.0 A	handwheel	9
OM-3	150	150	70 W	1800	3.0 A	5.0 A	13.0 A	handwheel	9
OM-4	400	16	180 W	1800	6.0 A	8.0 A	30.0 A	handwheel	17,5
OM-5	500	22	180 W	1800	6.5 A	8.0 A	30.0 A	handwheel	17,5
OM-6	600	28	180 W	1800	7.5 A	8.0 A	30.0 A	handwheel	17,5

Aansluitschema



Afmetingen PP-OM motoren

groep 2



Model nr.	A	B	C	D	E	F	G	H	I	Jmax	N	S	FT*
OM-A	108	178	16	1	21	106	70	m8	4	17	45°	1/2PT	F07

Model nr.	A	B	C	D	E	F	G	H	I	J	K	Lmax	M	N	S	FT*
OM-1	108	8	45°	155	15	36	m5	4	m6	6	50	14	19	1	1/2PT	F03/F05

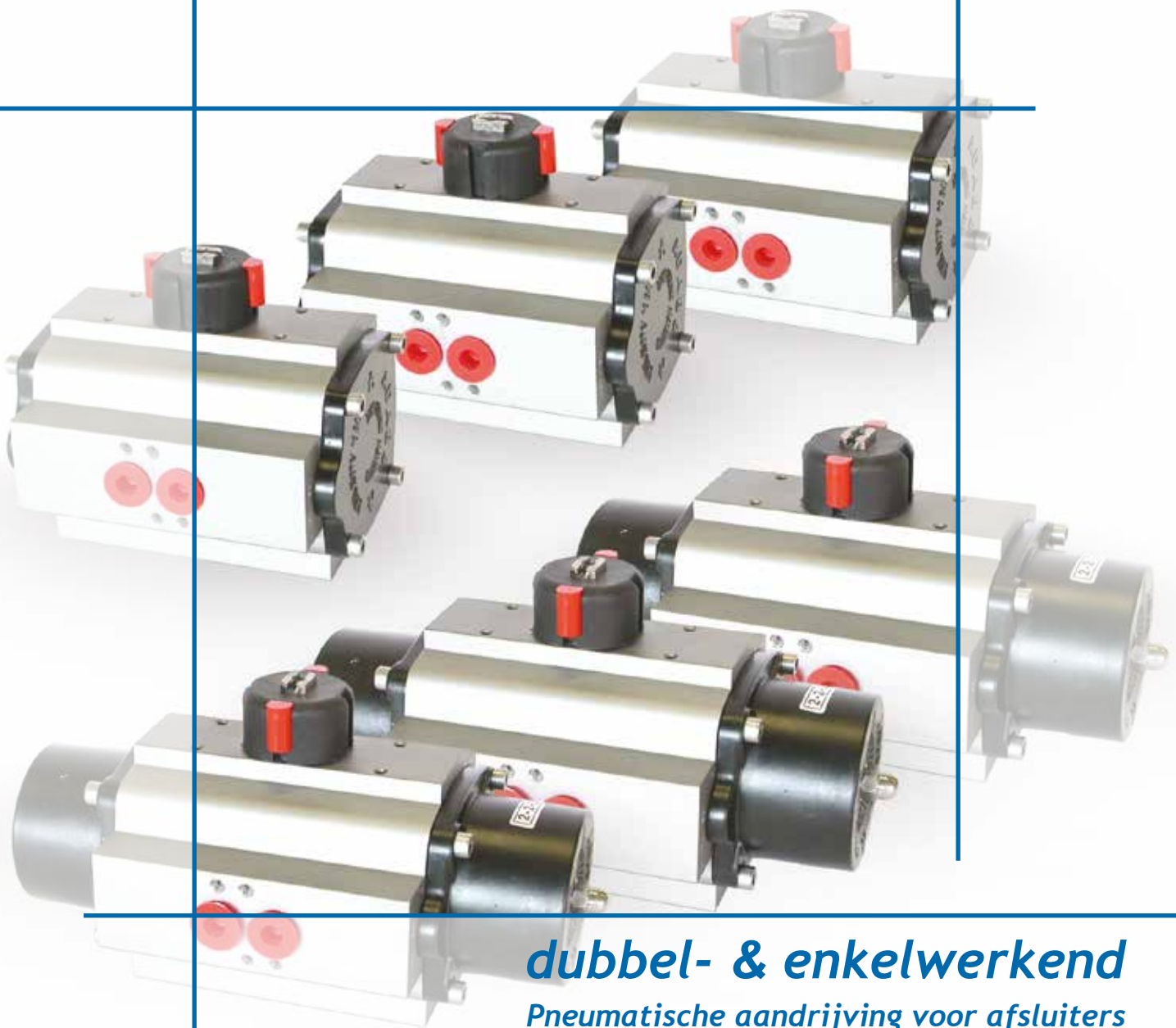
Model nr.	A	B	C	D	E	F	Gmax	H	I	M	N	S	FT*
OM-2~3	200	330	200	255	30	125	22	70	m8	4	2	1/2 PT	F07

* Flange Type

Artikelcodes OM-Motoren

Artikelcode	Omschrijving	Artikelcode	Omschrijving	Artikelcode	Omschrijving
250.100.010	om1 24vac	250.101.010	om1 24vdc	250.102.010	om1 230vac
250.100.015	oma 24vac	250.101.015	oma 24vdc	250.102.015	oma 230vac
250.100.020	om2 24vac	250.101.020	om2 24vdc	250.102.020	om2 230vac
250.100.030	om3 24vac	250.101.030	om3 24vdc	250.102.030	om3 230vac
250.100.040	om4 24vac	250.101.040	om4 24vdc	250.102.040	om4 230vac
250.100.050	om5 24vac	250.101.050	om5 24vdc	250.102.050	om5 230vac

Actuators



dubbel- & enkelwerkend
Pneumatische aandrijving voor afsluiters



**Power
Plastics**

Grp. 280

Actuators dubbel- en enkelwerkend

Specificaties

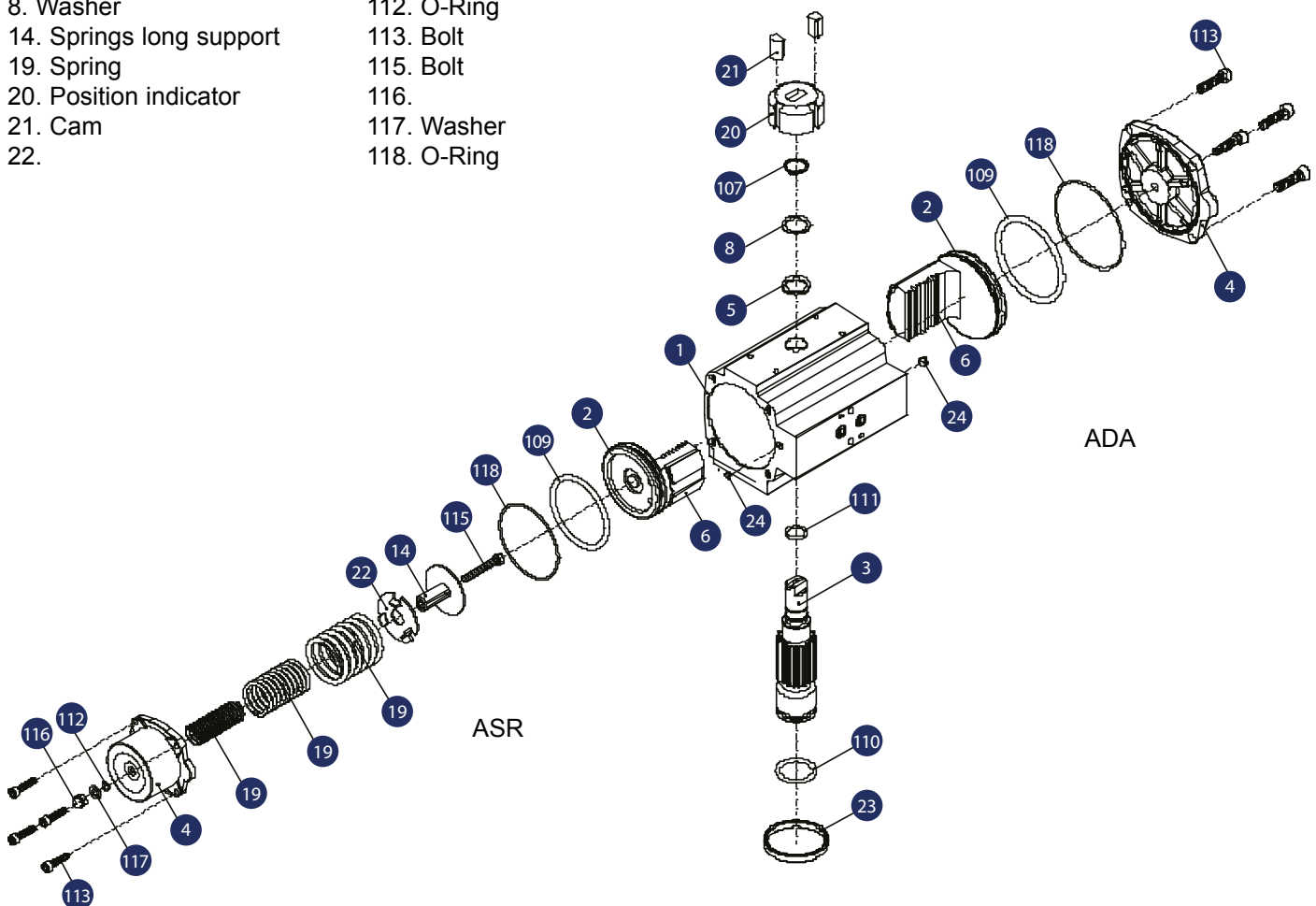
- ▶ Huis en zuigers: hard geanodiseerd aluminium
- ▶ Kappen: epoxy gecoat
- ▶ Geproduceerd volgens: ISO 5211
- ▶ Beschermingsgraad: IP66
- ▶ Werktemperatuur: -30 tot 100 °C
- ▶ Maximale werkdruk: 10 bar
- ▶ Opbouw stuurventiel: Namurstandaard

Opties

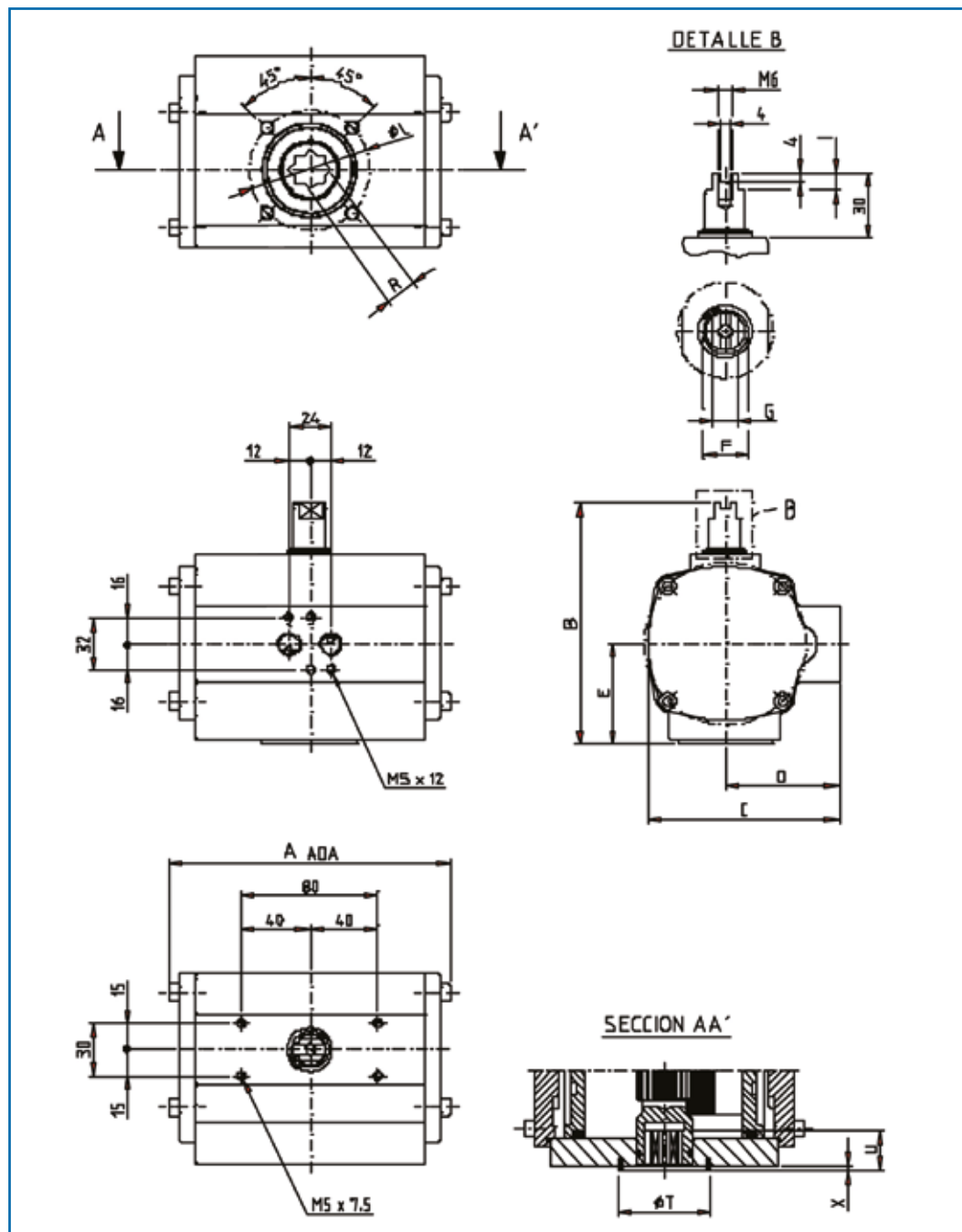
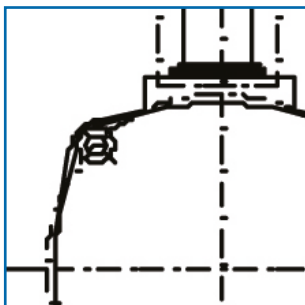
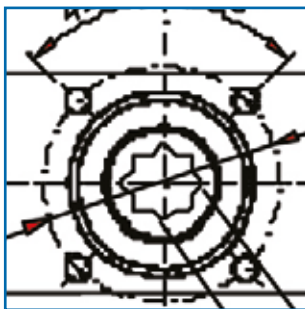
Een overzicht van stuurventielen, smoorventielen en koppelingen kunt u vinden vanaf bladzijde 74. Deze zijn te vinden vanaf nummer 280.240.

Onderdelen

- | | |
|--------------------------|-------------------------|
| 1. Body | 23. Self centering ring |
| 2. Piston | 24. Plug |
| 3. Pinion | 107. Slip washer |
| 4. End caps | 109. O-Ring |
| 5. Washer | 110. O-Ring |
| 6. Antifriction bearing | 111. O-Ring |
| 8. Washer | 112. O-Ring |
| 14. Springs long support | 113. Bolt |
| 19. Spring | 115. Bolt |
| 20. Position indicator | 116. |
| 21. Cam | 117. Washer |
| 22. | 118. O-Ring |



Inbouwmaten dubbelwerkende actuators



Omschrijving	A	B	C	D	E	Ø F	G	I	Weight (kg)
ada 020	130	96	76	48	34	14	10	6	1.1
ada 040	144	115	90	56	45	14	10	6	1.7
ada 080	162	137	111	66	55	18	11	8	2.6
ada 130	182	146	121	71	60	28	13	8	3.4
ada 200	211	165	135	78	70	28	15	10	5.1
ada 300	245	182	151	86	80	36	20	12	7.6
ada 500	275	199	172	96	85	40	22	15	10.5
ada 800	336	217	192	106	98	45	22	15	16

Technische gegevens dubbelwerkende actuator

Torque output in Nm

Air pressure (bar)	2	3	4	5	5.5	6	7	9	9	10
Omschrijving										
ada 020	5.7	9.0	12.5	16.0	17.5	19.0	22.2	26.0	29.0	32.0
ada 040	11.6	17.6	24.4	31.0	35.0	38.4	45.0	52.0	58.3	65.0
ada 080	23.0	35.3	49.0	63.0	70.0	77.0	90.0	101.0	114.0	125.0
ada 130	38.0	58.0	77.0	96.0	105.0	115.0	136.0	157.0	175.0	195.0
ada 200	53.0	82.0	111.0	140.0	154.0	168.0	199.0	227.0	256.0	284.0
ada 300	82.0	130.0	182.0	231.0	256.0	281.0	327.0	370.0	416.0	462.0
ada 500	119.0	185.0	261.0	326.0	358.0	391.0	468.0	542.0	625.0	694.0
ada 850	211.0	329.0	456.0	563.0	615.0	667.0	778.0	901.0	1013.0	1140.0

Luchtverbruik m3 per 6kg / cm2

ada 020	ada 040	ada 080	ada 130	ada 200	ada 300	ada 500	ada 850
0.00098	0.0019	0.0036	0.0057	0.0083	0.013	0.02	0.035

1 cyclus = openen + sluiten

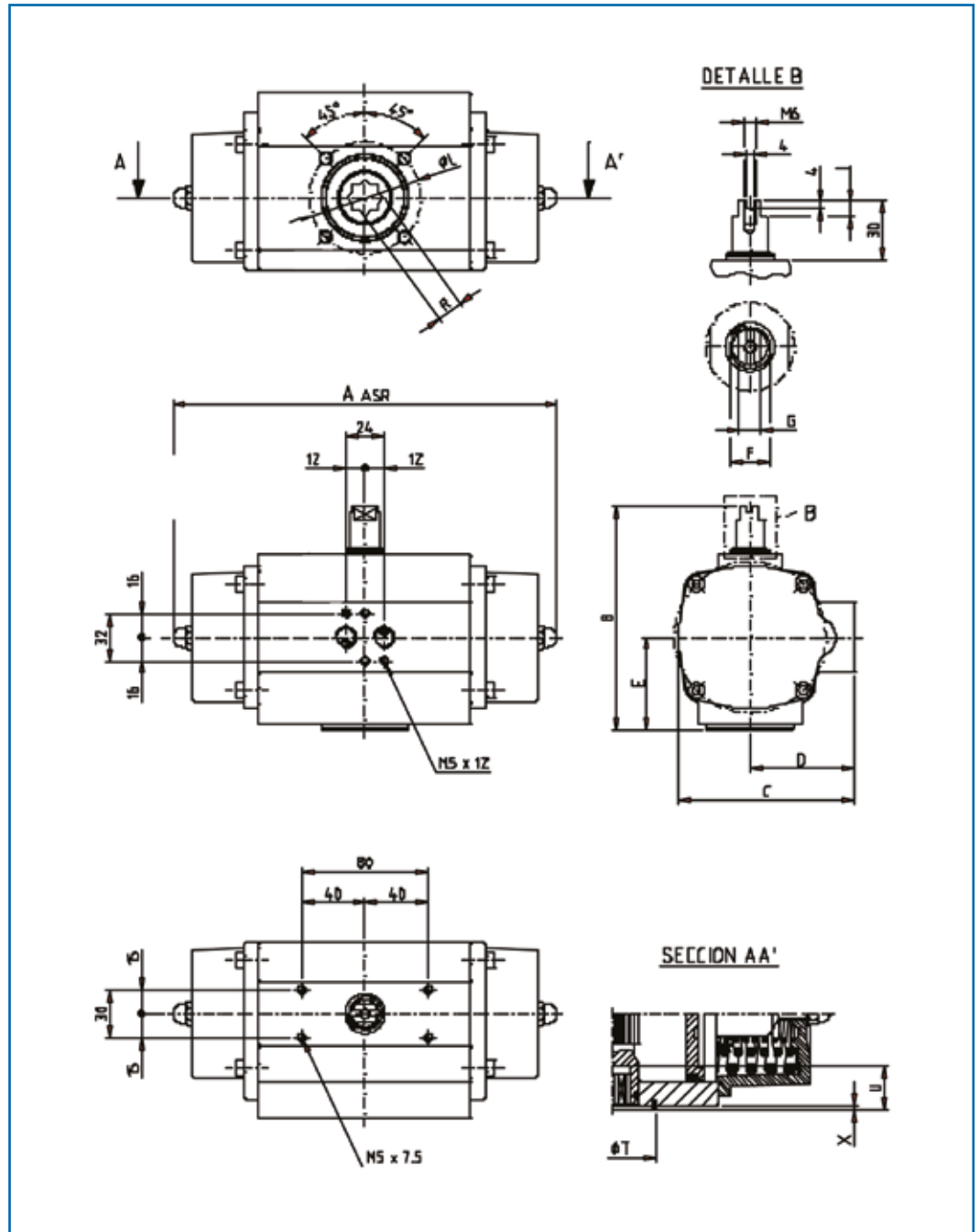
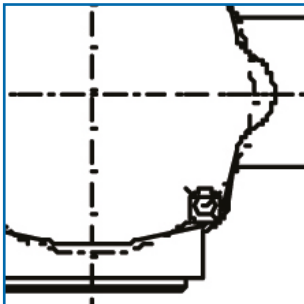
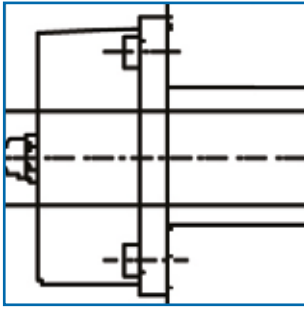
Stroke times obtained with no resistant torque

ada	20	40	80	130	200	300	500	850
Opening in ms	45	80	110	150	180	300	400	800
Sluitting in ms	45	80	110	150	220	400	500	900

Luchtdruk: 6 bar. Tijd (miliseconde) Veren 2-2-2



Inbouwmaten enkelwerkende actuator



Omschrijving	A	B	C	D	E	Ø F	G	I	Weight (kg)
asr 020	215	96	76	48	34	14	10	6	1.5
asr 040	232	115	90	56	45	14	10	6	2.3
asr 080	270	137	111	66	55	18	11	8	4
asr 130	297	146	121	71	60	28	13	8	5.5
asr 200	332	165	135	78	70	28	15	10	8.4
asr 300	371	182	151	86	80	36	20	12	12.1
asr 500	420	199	172	96	85	40	22	15	16.5
asr 800	474	217	192	106	98	45	22	15	24

Technische gegevens enkelwerkende actuator

Torque output in Nm

Air pressure (bar)	4		5		5.5		6		7	
Omschrijving	0°	90°	0°	90°	0°	90°	0°	90°	0°	90°
asr 020	-	-	8.5	3.9	9.8	5.1	11.2	6.4	13.1	7.5
asr 040	-	-	17.8	7.1	21	9.3	24.1	11.5	28.1	13.4
asr 080	21	2.6	34.4	19.8	40.3	24.4	46.2	29.1	53.8	34
asr 130	-	-	55.7	31.1	64.4	39.4	73.6	47.7	85.8	55.7
asr 200	-	-	72.3	33.4	87	48.6	91.7	73.2	107	85.4
asr 300	-	-	138	86.1	160.5	110	183	134	213	156
asr 500	-	-	204	149	236.5	181	269	213	314	249
asr 850	-	-	318	206	376	251	434	296	506	345

Luchtverbruik m3 per 6kg / cm2

asr 020	asr 040	asr 080	asr 130	asr 200	asr 300	asr 500	asr 850
0.00055	0.001	0.002	0.0033	0.0048	0.008	0.012	0.021

1 cyclus = openen + sluiten

Stroke times obtained with no resistant torque

asr	20	40	80	130	200	300	500	850
Opening in ms	115	200	275	325	500	700	900	2200
Sluïting in ms	175	290	400	500	600	650	1100	2600

Luchtdruk: 6 bar. Tijd (miliseconde) Veren 2-2-2



Artikelcodes dubbel- en enkelwerkende actuators

Dubbelwerkende actuators

Enkelwerkende actuators

Code	Omschrijving	Code	Omschrijving
280.100.020	ada 020	280.101.020	asr 020
280.100.040	ada 040	280.101.040	asr 040
280.100.080	ada 080	280.101.080	asr 080
280.100.130	ada 130	280.101.130	asr 130
280.100.200	ada 200	280.101.200	asr 200
280.100.300	ada 300	280.101.300	asr 300
280.100.500	ada 500	280.101.500	asr 500
280.100.800	ada 800	280.101.800	asr 800



Terugslagkleppen



Groep 03



**Power
Plastics**

TERUGSLAGKLEP PVC VEERBELAST

Merk: VDL

301.660



Artikelcode	Artikelomschrijving	Grp.	Eenh.	Verp.
301.660.016	terugslagklep 16mm vdl	301	s	50
301.660.020	terugslagklep 20mm vdl	301	s	50
301.660.025	terugslagklep 25mm vdl	301	s	50
301.660.032	terugslagklep 32mm vdl	301	s	50
301.660.040	terugslagklep 40mm vdl	301	s	30
301.660.050	terugslagklep 50mm vdl	301	s	10
301.660.063	terugslagklep 63mm vdl	301	s	10

Artikelcode	Artikelomschrijving	Grp.	Eenh.	Verp.
301.661.016	terugslagklep 16mm viton vdl	301	s	50
301.661.020	terugslagklep 20mm viton vdl	301	s	50
301.661.025	terugslagklep 25mm viton vdl	301	s	50
301.661.032	terugslagklep 32mm viton vdl	301	s	50
301.661.040	terugslagklep 40mm viton vdl	301	s	30
301.661.050	terugslagklep 50mm viton vdl	301	s	10
301.661.063	terugslagklep 63mm viton vdl	301	s	10

TERUGSLAGKLEP PVC VEERBELAST binnendraad

Merk: VDL

301.665



Artikelcode	Artikelomschrijving	Grp.	Eenh.	Verp.
301.665.020	terugslagklep 1/2x1/2 vdl	301	s	50
301.665.025	terugslagklep 3/4x3/4 vdl	301	s	50
301.665.032	terugslagklep 1/1x1/1 vdl	301	s	50
301.665.040	terugslagklep 5/4x5/4 vdl	301	s	50
301.665.050	terugslagklep 6/4x6/4 vdl	301	s	30
301.665.063	terugslagklep 2 x 2 vdl	301	s	10

TERUGSLAGKLEP PVC VEERBELAST binnendraad

Merk: CH

302.118



Artikelcode	Artikelomschrijving	Grp.	Eenh.	Verp.
302.118.016	terugslagklep 16mm ch d.w. veerbelast	302	s	1
302.118.020	terugslagklep 20mm ch d.w. veerbelast	302	s	1
302.118.025	terugslagklep 25mm ch d.w. veerbelast	302	s	1
302.118.032	terugslagklep 32mm ch d.w. veerbelast	302	s	1
302.118.040	terugslagklep 40mm ch d.w. veerbelast	302	s	1
302.118.050	terugslagklep 50mm ch d.w. veerbelast	302	s	1
302.118.063	terugslagklep 63mm ch d.w. veerbelast	302	s	1
302.118.075	terugslagklep 75mm ch d.w. veerbelast	302	s	1
302.118.090	terugslagklep 90mm ch d.w. veerbelast	302	s	1

TERUGSLAGKLEP PVC VEERBELAST binnendraad

Merk: CH

302.119



Artikelcode	Artikelomschrijving	Grp.	Eenh.	Verp.
302.119.016	terugslagklep 16mm ch d.w. veerbelast viton	302	s	1
302.119.020	terugslagklep 20mm ch d.w. veerbelast viton	302	s	1
302.119.025	terugslagklep 25mm ch d.w. veerbelast viton	302	s	1
302.119.032	terugslagklep 32mm ch d.w. veerbelast viton	302	s	1
302.119.040	terugslagklep 40mm ch d.w. veerbelast viton	302	s	1
302.119.050	terugslagklep 50mm ch d.w. veerbelast viton	302	s	1
302.119.063	terugslagklep 63mm ch d.w. veerbelast viton	302	s	1
302.119.075	terugslagklep 75mm ch d.w. veerbelast viton	302	s	1
302.119.090	terugslagklep 90mm ch d.w. veerbelast viton	302	s	1

TERUGSLAGKLEP PVC VEERBELAST

Merk: CH

302.120



Artikelcode	Artikelomschrijving	Grp.	Eenh.	Verp.
302.120.020	terugslagklep vb 20mm ch	302	s	48
302.120.025	terugslagklep vb 25mm ch	302	s	48
302.120.032	terugslagklep vb 32mm ch	302	s	30
302.120.040	terugslagklep vb 40mm ch	302	s	36
302.120.050	terugslagklep vb 50mm ch	302	s	24
302.120.063	terugslagklep vb 63mm ch	302	s	16
302.120.075	terugslagklep vb 75mm ch	302	s	6
302.120.090	terugslagklep vb 90mm ch	302	s	4

TERUGSLAGKLEP PVC VEERBELAST

Merk: CH

302.122



Artikelcode	Artikelomschrijving	Grp.	Eenh.	Verp.
302.122.016	terugslagklep vb 16mm viton ch	302	s	48
302.122.020	terugslagklep vb 20mm viton ch	302	s	48
302.122.025	terugslagklep vb 25mm viton ch	302	s	30
302.122.032	terugslagklep vb 32mm viton ch	302	s	36
302.122.040	terugslagklep vb 40mm viton ch	302	s	24
302.122.050	terugslagklep vb 50mm viton ch	302	s	16
302.122.063	terugslagklep vb 63mm viton ch	302	s	6
302.122.075	terugslagklep vb 75mm viton ch	302	s	4
302.122.090	terugslagklep vb 90mm viton ch	302	s	1

TERUGSLAGKLEP PVC VEERBELAST

Merk: CH

302.143



Artikelcode	Artikelomschrijving	Grp.	Eenh.	Verp.
302.143.016	terugslagklep Ybal 16 ch	302	s	1
302.143.020	terugslagklep Ybal 20 ch	302	s	1
302.143.025	terugslagklep Ybal 25 ch	302	s	1
302.143.032	terugslagklep Ybal 32 ch	302	s	1
302.143.040	terugslagklep Ybal 40 ch	302	s	1
302.143.050	terugslagklep Ybal 50 ch	302	s	1
302.143.063	terugslagklep Ybal 63 ch	302	s	1
302.143.075	terugslagklep Ybal 75 ch	302	s	1
302.143.090	terugslagklep Ybal 90 ch	302	s	1

ZUIGKORF PVC

Merk: CH

302.160



Artikelcode	Artikelomschrijving	Grp.	Eenh.	Verp.
302.160.016	zuigkorf 16mm ch	302	s	25
302.160.020	zuigkorf 20mm ch	302	s	25
302.160.025	zuigkorf 25mm ch	302	s	25
302.160.032	zuigkorf 32mm ch	302	s	25
302.160.050	zuigkorf 50mm ch	302	s	25
302.160.063	zuigkorf 63mm ch	302	s	25
302.160.075	zuigkorf 75mm ch	302	s	25
302.160.090	zuigkorf 90mm ch	302	s	25
302.161.000	zuigkorf 40mm ch	302	s	25

TERUGSLAGKLEP PVC/EPDM HANGEND

Merk: CH

302.200



Artikelcode	Artikelomschrijving	Grp.	Eenh.	Verp.
302.200.040	flapvalve 40mm ch	302	s	1
302.200.050	flapvalve 50mm ch	302	s	1
302.200.063	flapvalve 63mm ch	302	s	1
302.200.075	flapvalve 75mm ch	302	s	1
302.200.090	flapvalve 90mm ch	302	s	1
302.200.110	flapvalve 110mm ch	302	s	1
302.200.125	flapvalve 125/140mm ch	302	s	1
302.200.160	flapvalve 160mm ch	302	s	1
302.200.200	flapvalve 225mm ch	302	s	1
302.200.315	flapvalve 315mm ch	302	s	1

TERUGSLAGKLEP PP VEERBELAST HANGEND

Merk: HT

304.100



Artikelcode	Artikelomschrijving	Grp.	Eenh.	Verp.
304.100.063	terugslagklep 2,0 ht	304	s	1
304.100.075	terugslagklep 2,5 ht	304	s	1
304.100.090	terugslagklep 3,0 ht	304	s	1
304.100.110	terugslagklep 4,0 ht	304	s	1
304.100.125	terugslagklep 4,5 ht	304	s	1
304.100.140	terugslagklep 5,0 ht	304	s	1
304.100.160	terugslagklep 6,0 ht	304	s	1
304.100.200	terugslagklep 8,0 ht	304	s	1
304.100.250	terugslagklep 10,0 ht	304	s	1

TERUGSLAGKLEP PP VEERBELAST HANGEND

Merk: HT

304.110



Artikelcode	Artikelomschrijving	Grp.	Eenh.	Verp.
304.110.063	terugslagklep 063 ht compleet	304	s	1
304.110.075	terugslagklep 075 ht compleet	304	s	1
304.110.090	terugslagklep 090 ht compleet	304	s	1
304.110.110	terugslagklep 110 ht compleet	304	s	1
304.110.125	terugslagklep 125 ht compleet	304	s	1
304.110.140	terugslagklep 140 ht compleet	304	s	1
304.110.160	terugslagklep 160 ht compleet	304	s	1
304.110.200	terugslagklep 200 ht compleet	304	s	1
304.110.250	terugslagklep 250 ht compleet	304	s	1

VOETKLEP

Merk: HT

304.132



Artikelcode	Artikelomschrijving	Grp.	Eenh.	Verp.
304.132.090	voetklep 90 dn100 ht +victaulic lvb	304	s	1
304.132.110	voetklep 110 dn100 ht +victaulic lvb	304	s	1
304.132.125	voetklep 125 dn100 ht +victaulic lvb	304	s	1
304.132.140	voetklep 140 dn125 ht +victaulic lvb	304	s	1
304.132.160	voetklep 160 dn125 ht +victaulic lvb	304	s	1

TERUGSLAGKLEP PVC Y-MODEL

Merk: FIP

305.100



Artikelcode	Artikelomschrijving	Grp.	Eenh.	Verp.
305.100.016	terugslagklep 16 vruiv (kopp) fip	305	s	1
305.100.020	terugslagklep 20 vruiv (kopp) fip	305	s	1
305.100.025	terugslagklep 25 vruiv (kopp) fip	305	s	1
305.100.032	terugslagklep 32 vruiv (kopp) fip	305	s	1
305.100.040	terugslagklep 40 vruiv (kopp) fip	305	s	1
305.100.050	terugslagklep 50 vruiv (kopp) fip	305	s	1
305.100.063	terugslagklep 63 vruiv (kopp) fip	305	s	1

TERUGSLAGKLEP PVC Y-MODEL

Merk: FIP

305.100



Artikelcode	Artikelomschrijving	Grp.	Eenh.	Verp.
305.100.075	terugslagklep 75 vruiv fip	305	s	2
305.100.090	terugslagklep 90 vruiv fip	305	s	2
305.100.110	terugslagklep 110vruiv fip	305	s	2

TERUGSLAGKLEP MESSING VEERBELAST

Merk: Bugatti

306.230



Artikelcode	Artikelomschrijving	Grp.	Eenh.	Verp.
306.230.012	terugslagklep 3/8	306	s	10
306.230.016	terugslagklep 1/2	306	s	10
306.230.020	terugslagklep 3/4	306	s	8
306.230.025	terugslagklep 1.0	306	s	8
306.230.032	terugslagklep 5/4	306	s	6
306.230.040	terugslagklep 1.5	306	s	4
306.230.063	terugslagklep 2.0	306	s	2
306.230.075	terugslagklep 2.5	306	s	2
306.230.090	terugslagklep 3.0	306	s	5
306.230.110	terugslagklep 4.0	306	s	2

TERUGSLAGKLEP MESSING VEERBELAST

Merk: Bugatti

306.260



Artikelcode	Artikelomschrijving	Grp.	Eenh.	Verp.
306.260.016	korf 1/2 rvs	306	s	20
306.260.020	korf 3/4 rvs	306	s	20
306.260.025	korf 1/1 rvs	306	s	20
306.260.032	korf 5/4 rvs	306	s	10
306.260.040	korf 6/4 rvs	306	s	10
306.260.063	korf 2.0 rvs	306	s	5
306.260.075	korf 2.5 rvs	306	s	1
306.260.090	korf 3.0 rvs	306	s	1
306.260.110	korf 4.0 rvs	306	s	1

PAKKING EVA GEEL

Merk: PP

310.804



Artikelcode	Artikelomschrijving	Grp.	Eenh.	Verp.
310.804.050	flens pakking 050 geel eva	310	s	1
310.804.063	flens pakking 063 geel eva	310	s	1
310.804.075	flens pakking 075 geel eva	310	s	1
310.804.090	flens pakking 090 geel eva	310	s	1
310.804.110	flens pakking 110 geel eva	310	s	1
310.804.125	flens pakking 125 geel eva	310	s	1
310.804.140	flens pakking 140 geel eva	310	s	1
310.804.160	flens pakking 160 geel eva	310	s	1
310.804.200	flens pakking 200 geel eva	310	s	1

FLENS KOPPELING PVC COMPLEET

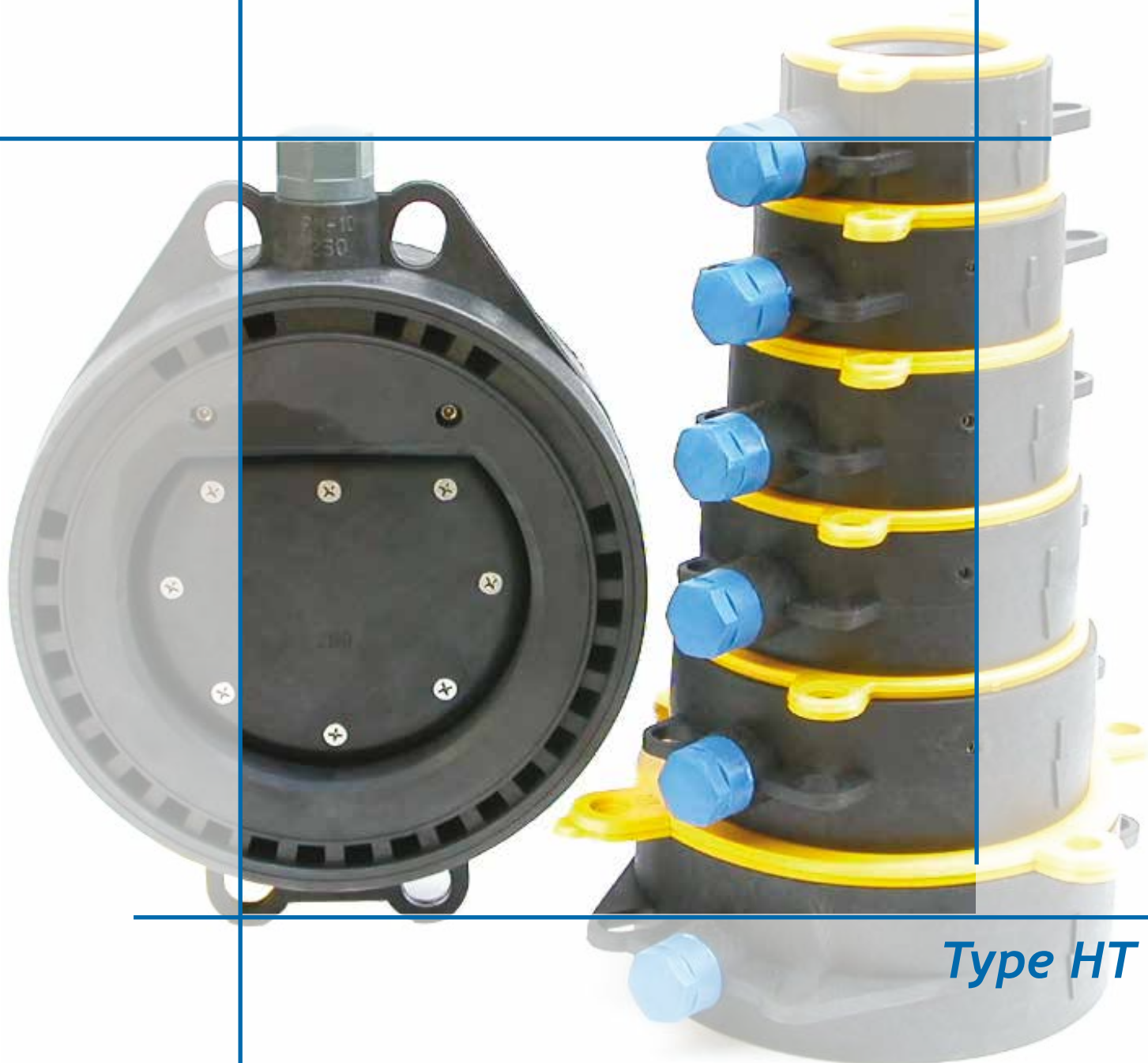
Merk: CH

320.316



Artikelcode	Artikelomschrijving	Grp.	Eenh.	Verp.
320.316.075	flenskoppeling fl+krb+pak 075	320	s	1
320.316.090	flenskoppeling fl+krb+pak 090	320	s	1
320.375.110	flenskoppeling fl+krb+pak 110	320	s	1
320.375.125	flenskoppeling fl+krb+pak 125	320	s	1
320.375.140	flenskoppeling fl+krb+pak 140	320	s	1
320.375.160	flenskoppeling fl+krb+pak 160	320	s	1
320.375.200	flenskoppeling fl+krb+pak 200	320	s	1
320.375.225	flenskoppeling fl+krb+pak 225	320	s	1

HT Terugslagklep



Type HT



**POWER
PLASTICS b.v.**

Grp. 304

HT Veerbelaste Terugslagkleppen

De HT Terugslagkleppen zijn kleppen van hoge kwaliteit en hebben een lange levensduur. De terugslagkleppen zijn anti-corrosie en hebben een maximale doorlaat.

Specificaties

- ▶ Inbouw: Dit met behulp van kraagbussen en flenzen. Geassembleerd vanuit Power Plastics (Deze zijn te vinden op bladzijde 107 van deze catalogus, groep 3 onder nr. 320.316) Gegalaniseerde moerbouten. (Deze zijn te vinden op bladzijde 24 van deze catalogus, groep 1 bouten onder nr. 146.901 en moeren onder nr. 146.904) Zowel horizontaal als verticaal te monteren.
- ▶ Afdichting: EPDM
- ▶ Materiaal: Versterkt PP
- ▶ Veer: RVS
- ▶ Werkdruk: 16 bar
- ▶ Temp. max: 60 °C

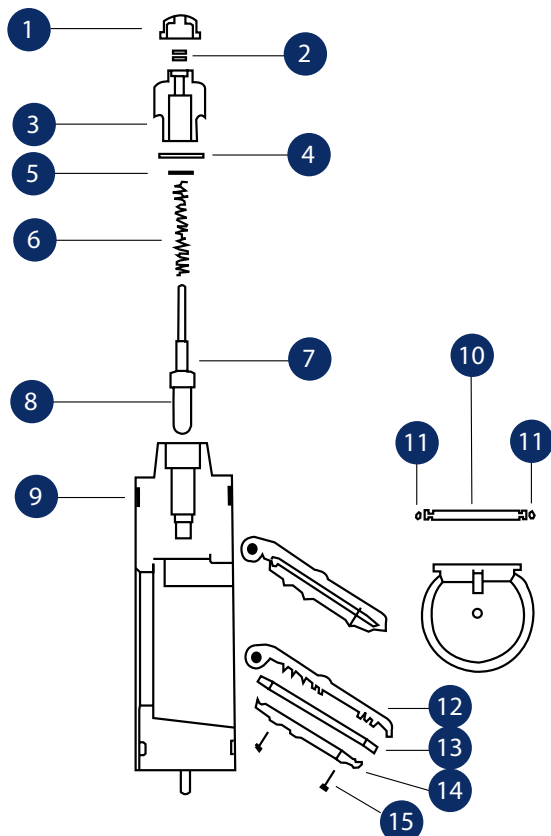
Nominale druk

- ▶ Van 75 tot 140 mm Ø P.N. 16 / 20°
- ▶ Van 160 tot 200 mm Ø P.N. 10 / 20°

Verschillende opties

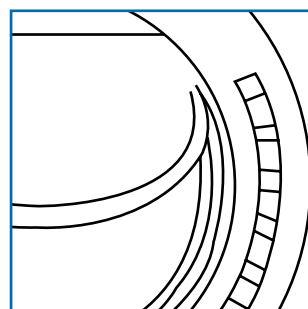
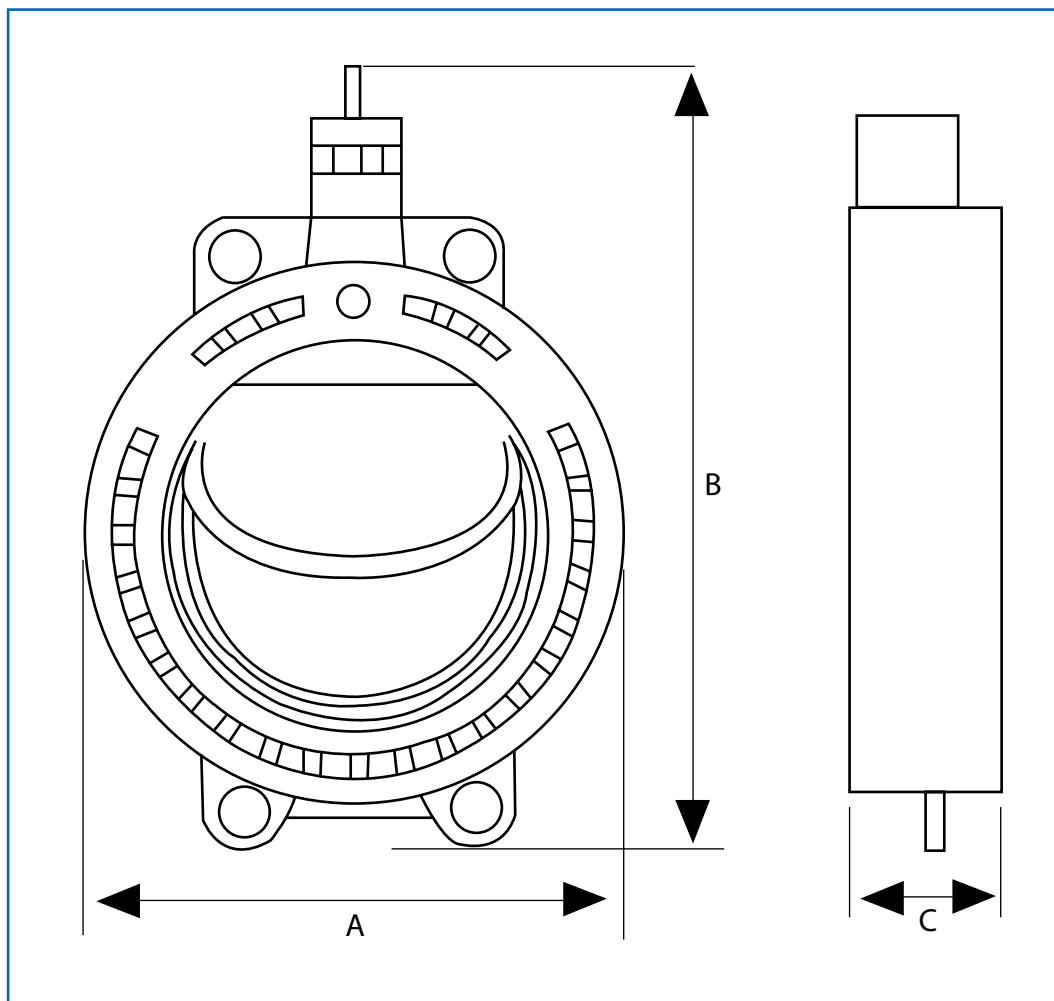
- ▶ Standindicatie
- ▶ Niet veerbelaste uitvoering
- ▶ Voetklep uitvoering

Onderdelen materiaal



1. PPFV
2. NBR
3. PPFV
4. NBR
5. RESINA ACETILICA
6. INOX
7. INOX
8. RESINA ACETILICA
9. PPFV
10. INOX
11. NBR
12. RESINA ACETILICA
13. EPDM
14. PPFV
15. INOX

Inbouwmaten HT Terugslagkleppen



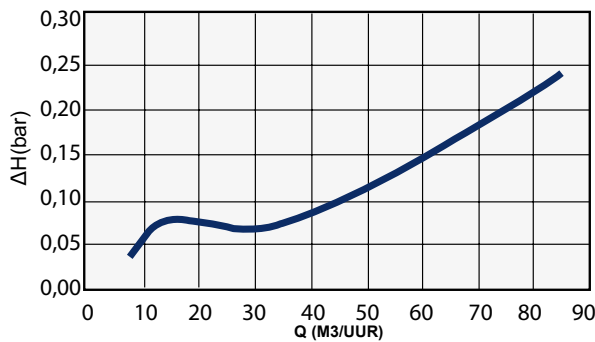
HT Terugslagklep zonder indicator

Dia.	DN	Gew. (gr)	A	B	C
90	80	666	130	214	58
110	100	800	151	232	59
125	110	1083	170	248	67
140	125	1445	190	265	73
160	150	2052	217	284	80
200	175	2942	250	332	89
250	225	6650	322	385	128

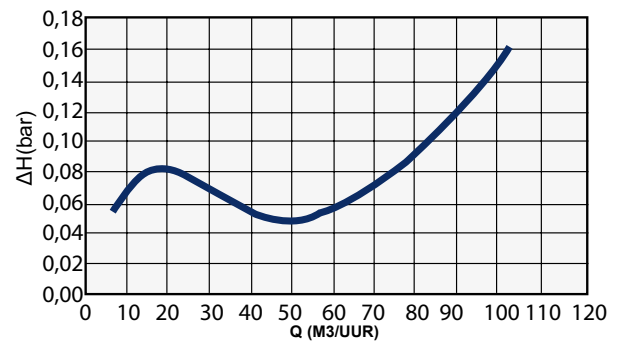
HT Terugslagklep met indicator

Dia.	DN	Gew. (gr)	A	B	C
90	80	675	130	214	58
110	100	808	151	232	59
125	110	1103	170	248	67
140	125	1455	190	265	73
160	150	2062	217	284	80
200	175	2950	250	332	89
250	225	6850	322	385	128

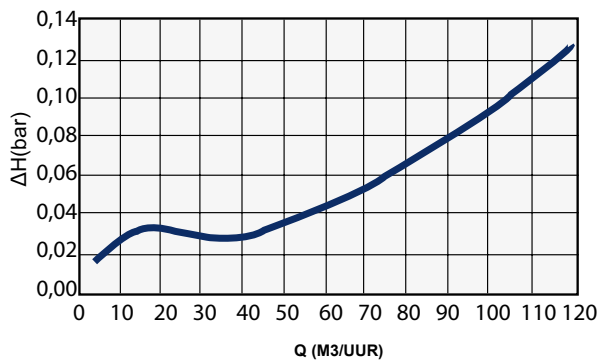
75



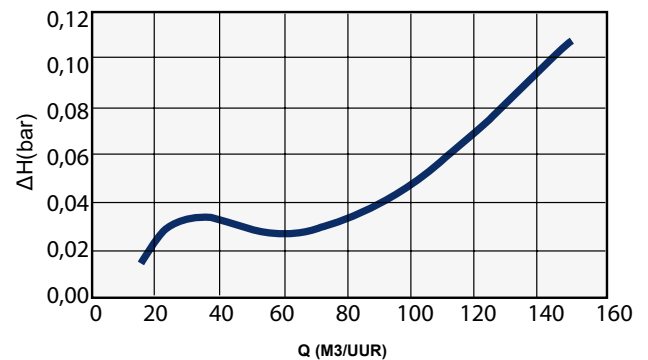
90



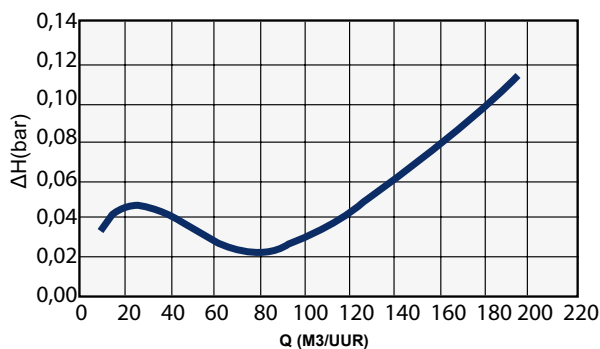
110



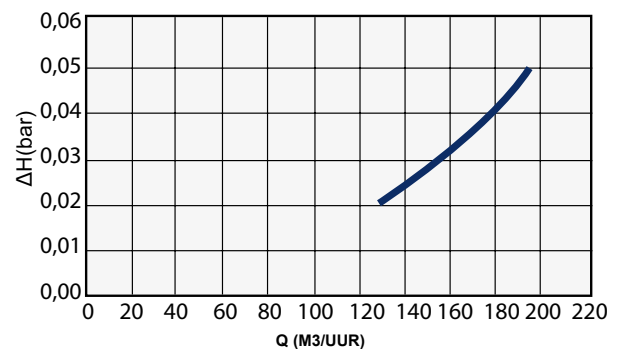
125



160



200



HT terugslagklep zonder indicator

Artikelcode	Omschrijving
304.110.090	Terugslagklep 090 ht
304.110.110	Terugslagklep 110 ht
304.110.125	Terugslagklep 125 ht
304.110.140	Terugslagklep 140 ht
304.110.160	Terugslagklep 160 ht
304.110.200	Terugslagklep 200 ht
304.110.250	Terugslagklep 225 ht

In de catalogus kunt u de artikelcodes vinden van kale HT Terugslagkleppen zonder indicator onder het nummer 304.100

HT Terugslagklep met indicator

Artikelcode	Omschrijving
304.130.090	Terugslagklep 090 ht + indicator
304.130.110	Terugslagklep 110 ht + indicator
304.130.125	Terugslagklep 125 ht + indicator
304.130.140	Terugslagklep 140 ht + indicator
304.130.160	Terugslagklep 160 ht + indicator
304.130.200	Terugslagklep 200 ht + indicator
304.130.250	Terugslagklep 225 ht + indicator

In de catalogus kunt u de artikelcodes vinden van kale HT Terugslagkleppen zonder indicator onder het nummer 304.120

